



bouwnr. 20

voorgevel
1 : 50



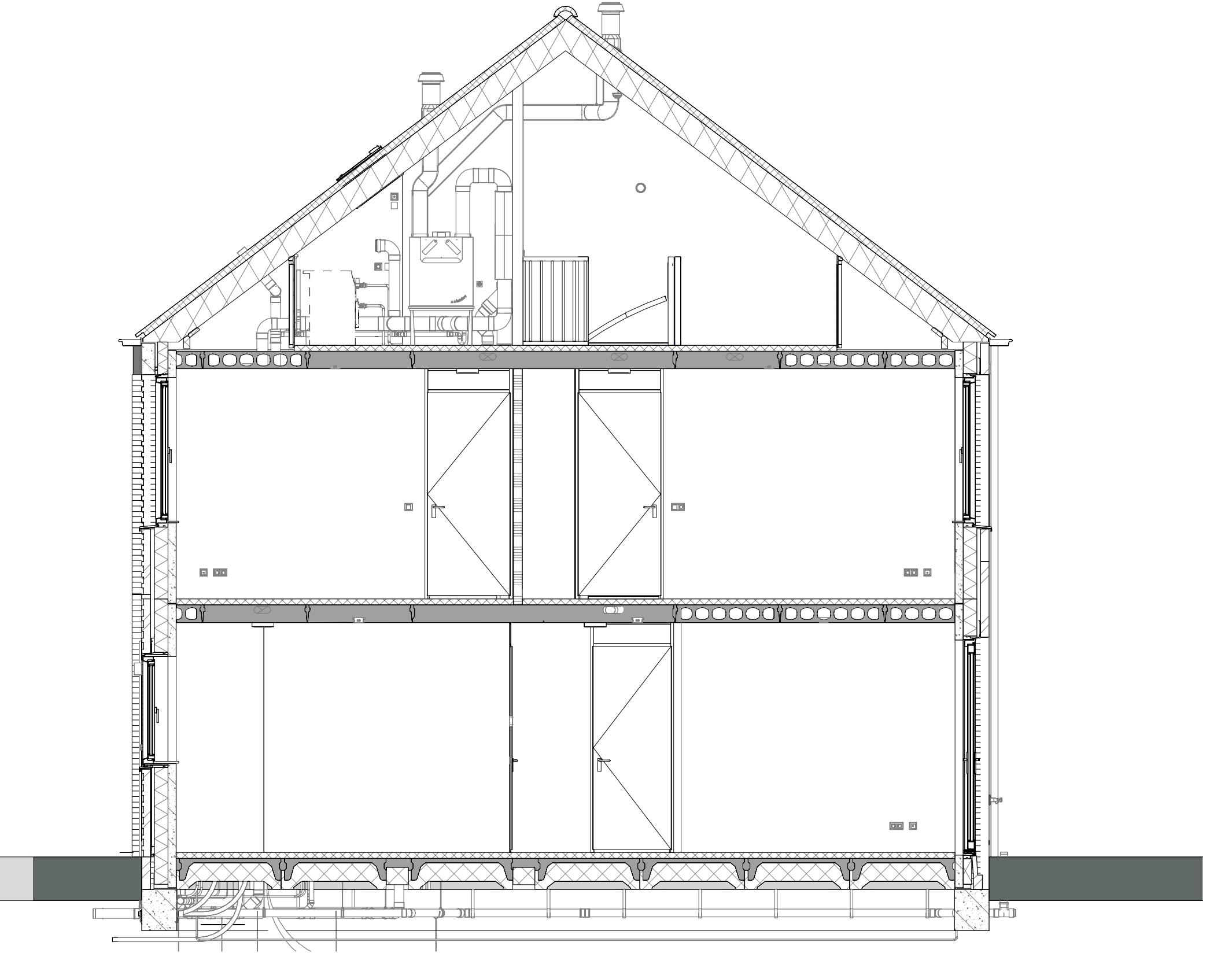
bouwnr. 20

achtergevel
1 : 50

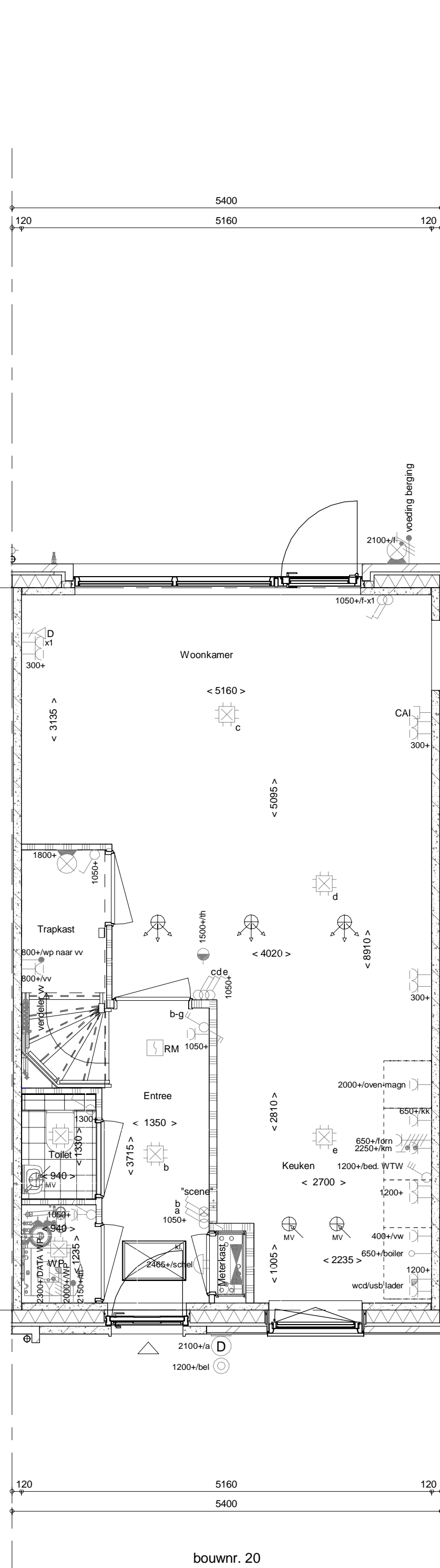


bouwnr. 20

rechterzijgevel
1 : 50

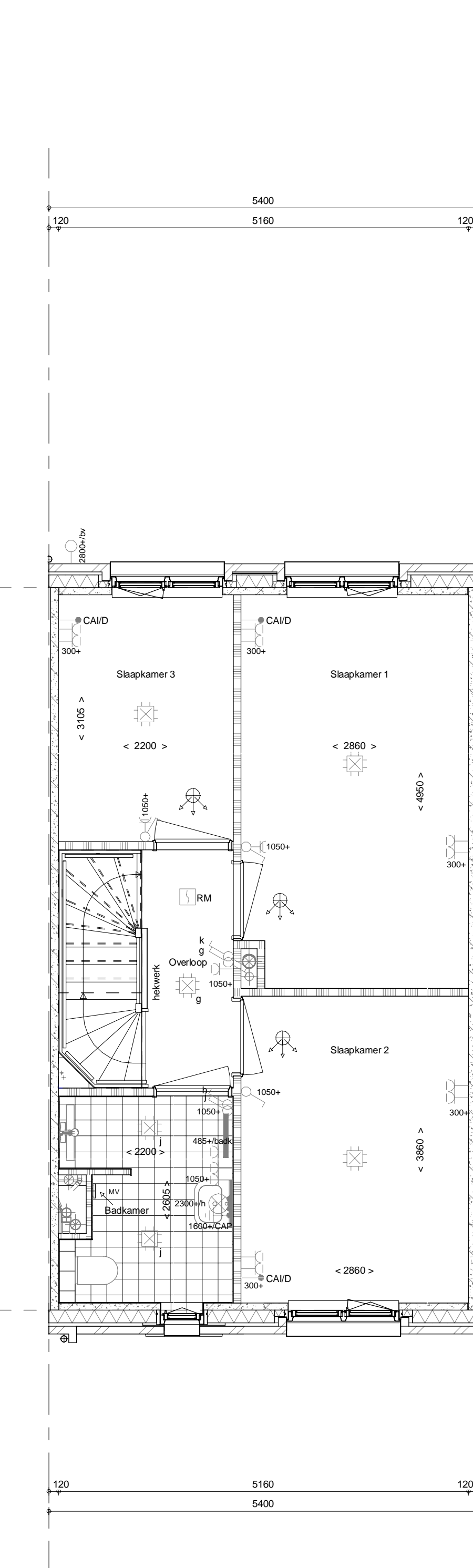


doorsnede A-A
1 : 50

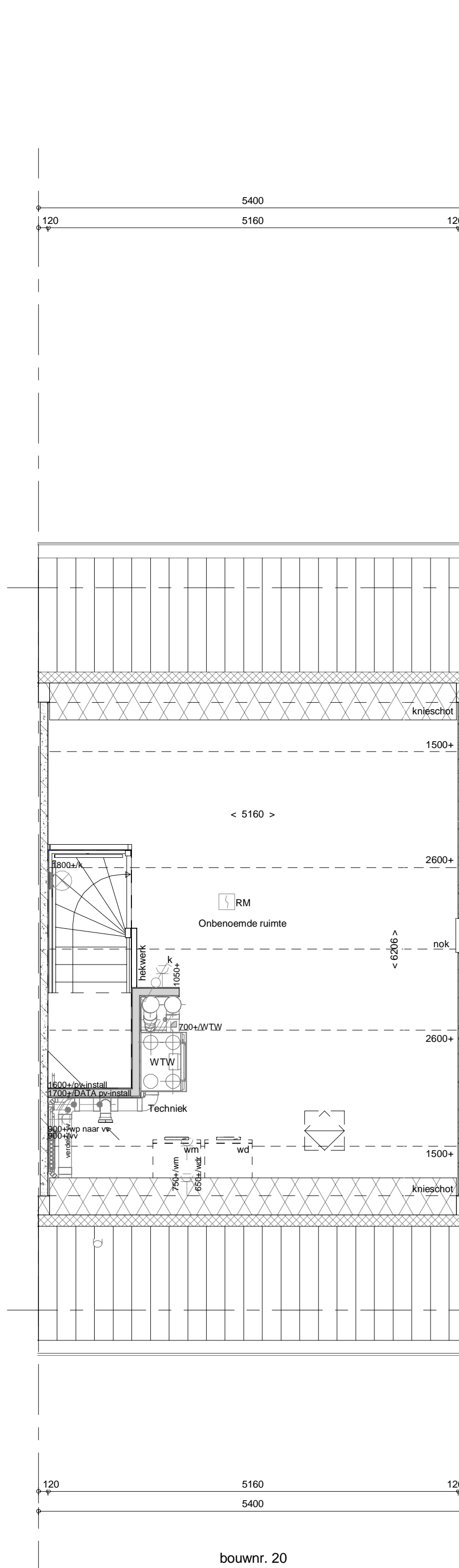


bouwnr. 20

begane grond
1 : 50

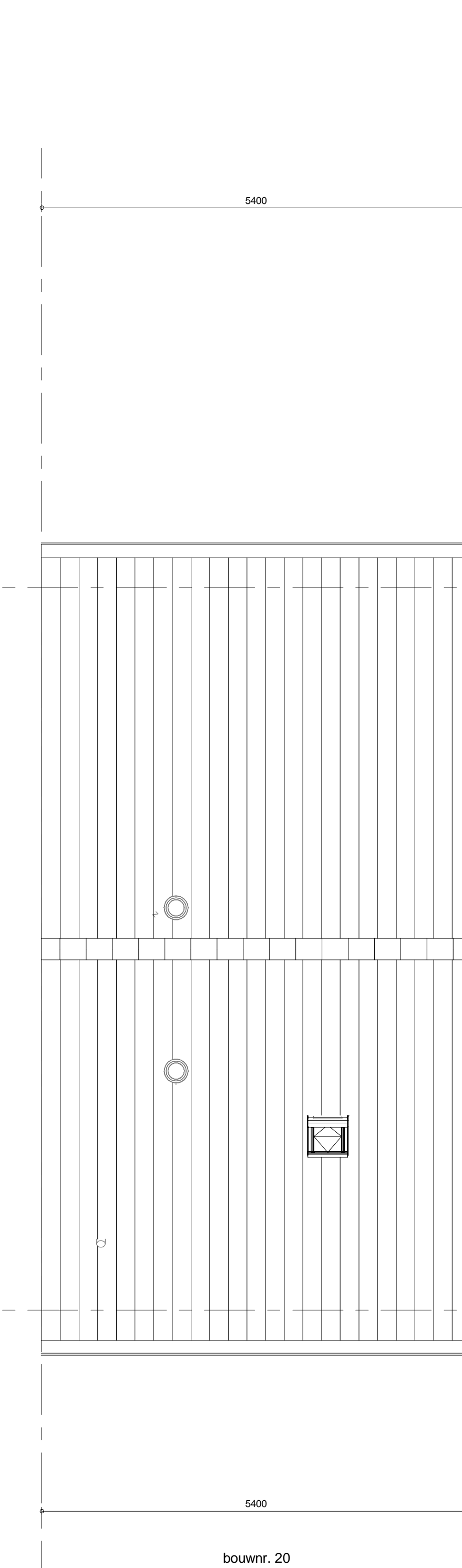


1e verdieping
1 : 50



bouwnr. 20

2e verdieping
1 : 50



bouwnr. 20

dakplan
1 : 50

ELEKTRISCHE INSTALLATIE

- Aansluitpunt 1 fase, nul en beschermingscontact, pv-install bedraad, niet afgemonteerd (toos in mk)
- Aansluitpunt wending PV-installatie (indien PV-install aanwezig)
- Aansluitpunt niet bedraad
- Loze leiding wordt bedraad met CAI en UTP kabel, niet afgemonteerd, en op rol in meterkast (pv-inst alleen bedraad met UTP kabel)
- Aansluitpunt TV wordt bedraad met CAI en UTP kabel, afgemonteerd met CAI wandcontactdoos en female stekkerje in meterkast
- Aansluitpunt DATA wordt bedraad met CAI en UTP kabel, afgemonteerd met RJ45 wandcontactdoos en RJ45 stekkerje in meterkast (afgemonteerd DATA indien PV-install aanwezig)
- Bal
- Armatuur met invoerpunt aan buitenzijde, op wand
- Bal
- Centraal aardpunt
- Centraaldoos tbv verlichting
- Drukknop
- Enkelpolige schakelaar met wandcontactdoos, verhoogde aanrakingsveiligheid
- Aansluitpunt tbv armatuur op wand
- Melder, rook, optisch op lichtnet conform NEN 2555
- Schakelaar, 1-polig
- Schakelaar, 1-polig, met ingebouwde signaalamp, scene schakelaar "ALLES UIT" free@home
- Schakelaar, serie-
- Schakelaar, wissel-
- Schakelaar, wissel-/enkelpolig
- Schakelaar, wissel-/enkelpolig met ingebouwde signaalamp
- Schakelaar, 3-standen tbv bediening ventilatie
- Sturing naar wp (th)
- Bultervoeler
- Verdeelinrichting
- Wandcontactdoos 1-voudig met beschermingscontact, verhoogde aanrakingsveiligheid
- Wandcontactdoos 1-voudig met beschermingscontact, waterdicht
- Wandcontactdoos 2-voudig met beschermingscontact, verhoogde aanrakingsveiligheid
- Wandcontactdoos met wisselschakelaar, verhoogde aanrakingsveiligheid
- Wandcontactdoos, perlex, 2x230V tbv fornuis
- Wandcontactdoos, perlex, mv 230V, WP 400V

CENTRALE VERWARMING - EN WATERINSTALLATIE

- hwa o hermelwaterafvoer - voor posities zie blokoverzicht
- opstelplaats warmtepomp (WP)
- opstelplaats expansievat
- opstelplaats verdeel- vloerverwarming
- buitenkraan vorstrij
- verwarmingselement in badkamer
- elektrisch

VENTILATIE INSTALLATIE

- opstelplaats gebalancerde ventilatie (WTW)
- afzuigpunt mechanische ventilatie plafond
- afzuigpunt mechanische ventilatie wand
- toevoerpunt mechanische ventilatie plafond
- toevoerpunt mechanische ventilatie wand

BOUWKUNDIG RENVOOI

- Kruipkolk
- Entree symbol
- betonwanden - langsevel 90 mm - koppelvel en woningscheidende wanden 100 mm
- isolatie 160 mm
- metselwerk 100 mm
- gasbeton 70/100 mm
- ongetisolierde metaalstud wand 100 mm
- getisolierde metaalstud wand 100 mm
- lichte scheidingwand
- dakpakket
- ribbenvloer 350 mm
- betonvloer 200 mm
- dekplaat 70 mm
- wandtegels vlg. technische omschrijving
- OPSTELPLAATS
- wm = wasmachine
- wd = wasdroger
- Drainrichting volgens DIN 1854
- * Akoestische rooster / valdorpel / stofdorpel slaapkamerdeuren

Bouwnummer 20

Wijziging nr.	Wijziging datum	Wijziging omschrijving
A	08-02-2019	

Projectnaam: Dijkstraten, 20 Woningen	Projectlocatie: Best	Projectnr.: G-100779_11476
Opdrachtgever: Heijmans Vastgoed BV	Architect: FAAM Architects	Projectfase: Verkooptekening
Onderwerp: Overzichtstekening	Plattegr, gevel, doorsnede	

heijmans Woningbouw
Opsteller: AD Schied: 1:50 Datum: 29-11-2018 Geek: PVE
VK-9.020