



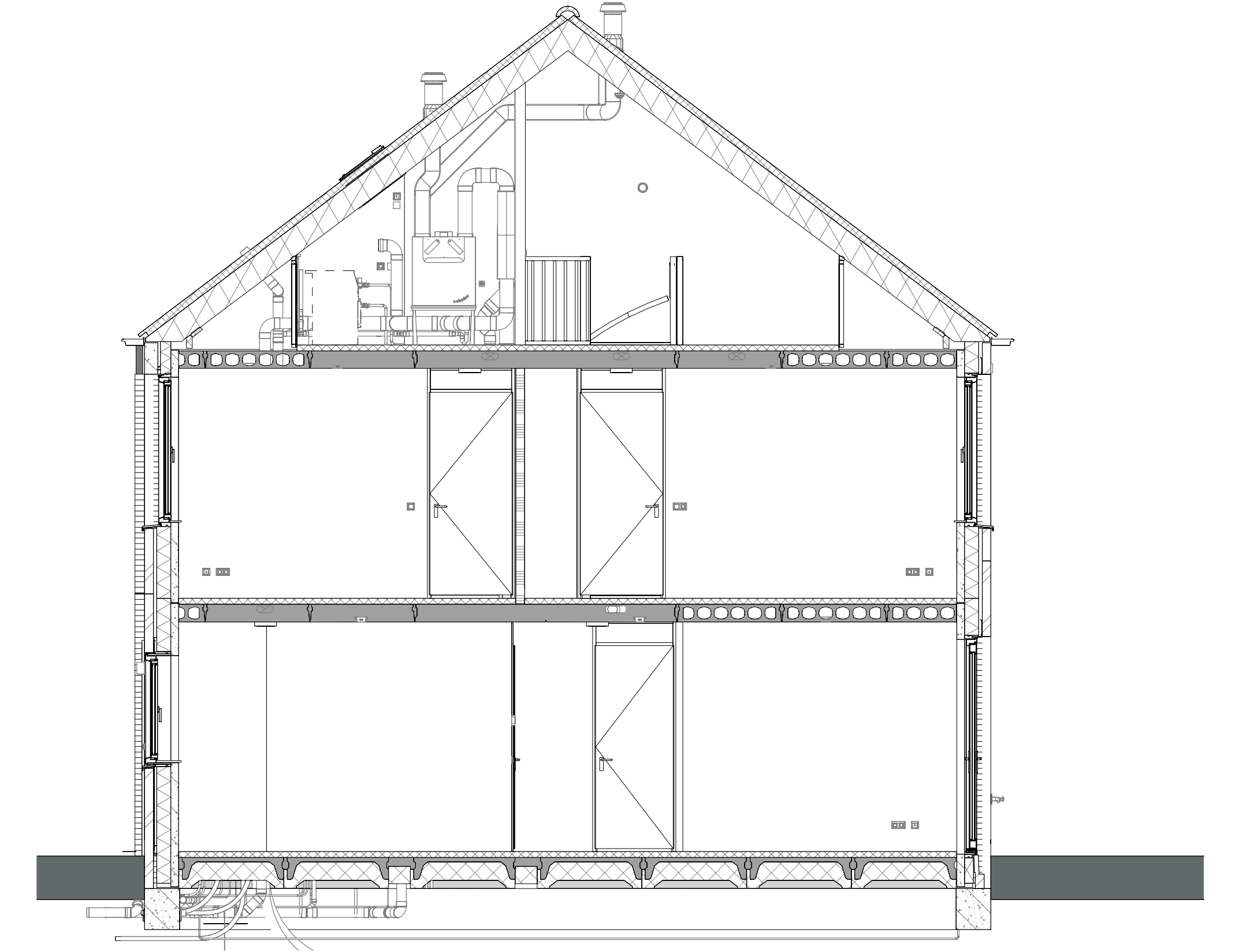
bouwnr. 19

voorgevel  
1 : 50

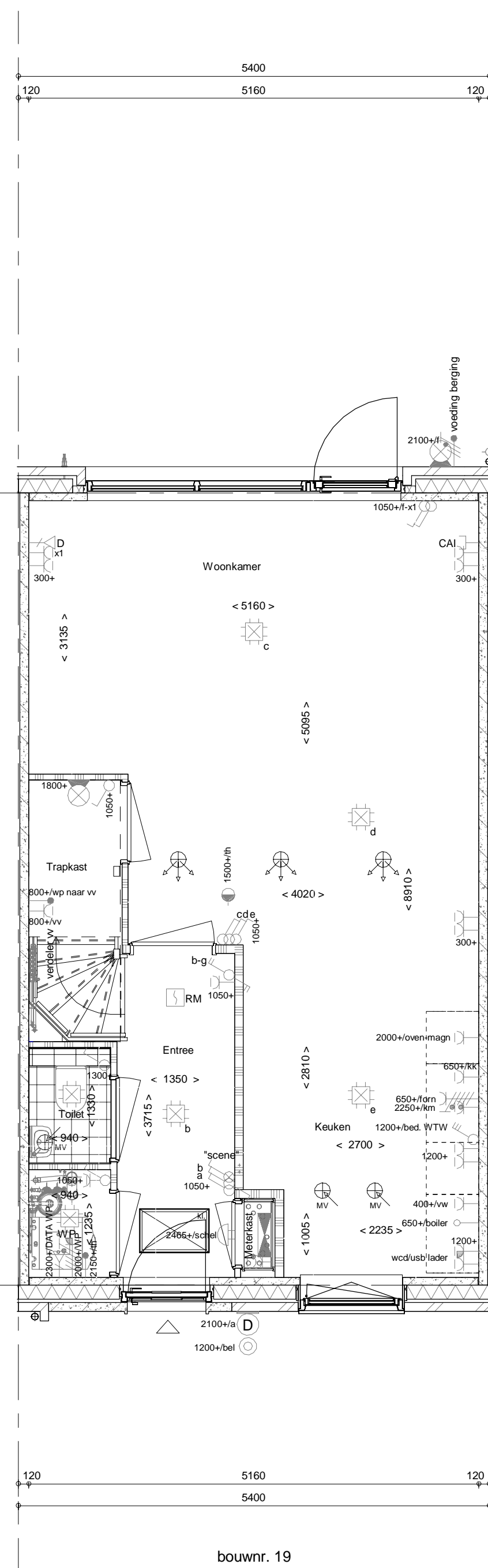


bouwnr. 19

achtergevel  
1 : 50

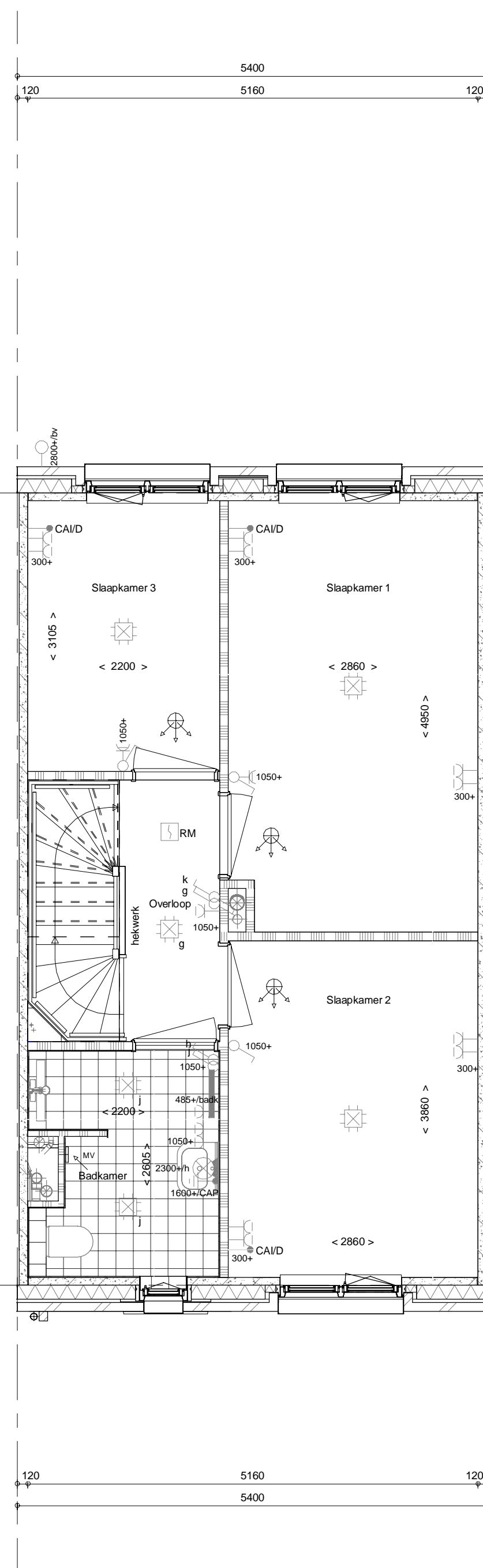


doorsnede A-A  
1 : 50



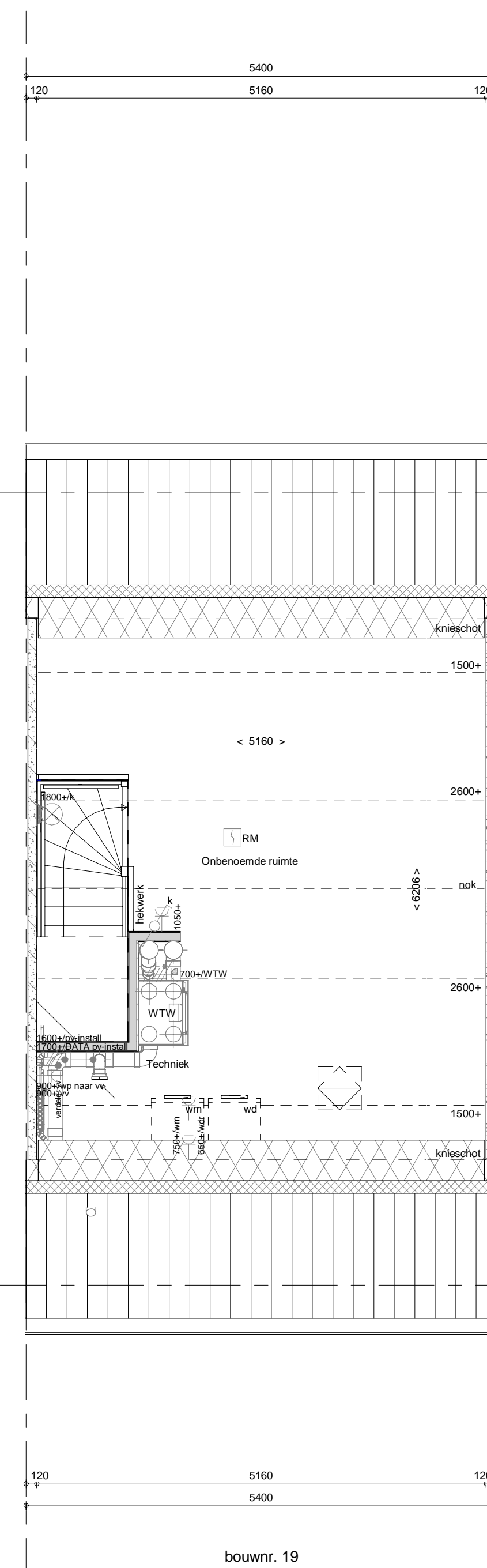
bouwnr. 19

begane grond  
1 : 50



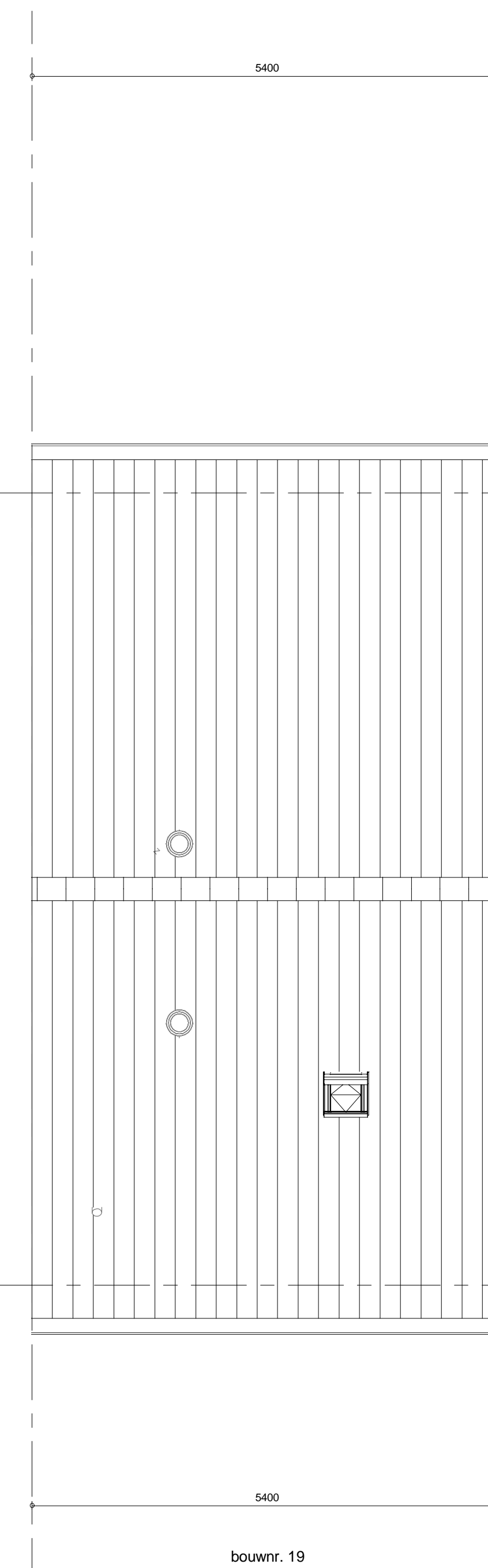
bouwnr. 19

1e verdieping  
1 : 50



bouwnr. 19

2e verdieping  
1 : 50



bouwnr. 19

dakplan  
1 : 50

**ELEKTRISCHE INSTALLATIE**

- ↕ Aansluitpunt 1 fase, nul en beschermingscontact, pv-instal bedraad, niet afgemonteerd (toos in mk)
- ↕ Aansluitpunt voeding PV-installatie (indien PV-install aanwezig)
- ↕ Aansluitpunt niet bedraad
- ↕ Loze leiding wordt bedraad met CAI en UTP kabel, niet afgemonteerd, en op rol in meterkast (pv-inst alleen bedraad met UTP kabel)
- ↕ Aansluitpunt TV wordt bedraad met CAI en UTP kabel, afgemonteerd met CAI wandcontactdoos en female stekkerje in meterkast
- ↕ Aansluitpunt DATA wordt bedraad met CAI en UTP kabel, afgemonteerd met RJ45 wandcontactdoos en RJ45 stekkerje in meterkast (afgemonteerd DATA indien PV-install aanwezig)
- ↕ Armatuur met invoegpunt aan buitenzijde, op wand
- ↕ Bal
- ↕ Centraal aardpunt
- ↕ Centraaldoos tbv verlichting
- ↕ Drukknop
- ↕ Enkelpolige schakelaar met wandcontactdoos, verhoogde aanrakingsveiligheid
- ↕ Aansluitpunt tbv armatuur op wand
- ↕ Melder, rook, optisch op lichtnet conform NEN 2555
- ↕ Schakelaar, 1-polig
- ↕ Schakelaar, 1-polig, met ingebouwde signaallamp, scene schakelaar "ALLES UIT" free@home
- ↕ Schakelaar, serie-
- ↕ Schakelaar, wissel-
- ↕ Schakelaar, wissel-/enkelpolig
- ↕ Schakelaar, wissel-/enkelpolig met ingebouwde signaallamp
- ↕ Schakelaar, 3-standen tbv bediening ventilatie
- ↕ Sturing naar wp (th)
- ↕ Buitenvoeler
- ↕ Verdelinrichting
- ↕ Wandcontactdoos 1-voudig met beschermingscontact, verhoogde aanrakingsveiligheid
- ↕ Wandcontactdoos 1-voudig met beschermingscontact, waterdicht
- ↕ Wandcontactdoos 2-voudig met beschermingscontact, verhoogde aanrakingsveiligheid
- ↕ Wandcontactdoos met wisselschakelaar, verhoogde aanrakingsveiligheid
- ↕ Wandcontactdoos, perlex, 2x230V tbv fornuis
- ↕ Wandcontactdoos, perlex, mv 230V, WP 400V

**CENTRALE VERWARMING - EN WATERINSTALLATIE**

- hwa o hemelwaterafvoer - opstelplaats verdeler- vloerverwarming
- o voor posities zie blokoverzicht
- o buitenkraan vorstrijf
- o opstelplaats warmtepomp (WP)
- o opstelplaats expansievat
- o opstelplaats verwarmingssektoren in badkamer
- o elektrisch

**VENTILATIE INSTALLATIE**

- o opstelplaats gebalanceerde ventilatie (WTV)
- o afzuigpunt mechanische ventilatie plafond
- o afzuigpunt mechanische ventilatie wand
- o toevoerpunt mechanische ventilatie plafond
- o toevoerpunt mechanische ventilatie wand

**BOUWKUNDIG RENVOOI**

- o Kraaijkkak
- o Entree symbol
- o betonwanden - langsgevel 90 mm - koppige en woningscheidende wanden 100 mm
- o isolatie 160 mm
- o metselwerk 100 mm
- o gasbeton 70/100 mm
- o ongeteerd metselwerk 100 mm
- o geteerd metselwerk 100 mm
- o lichte scheidingwand
- o dakpakket
- o ribbenvloer 350 mm
- o betonvloer 200 mm
- o dekplaat 70 mm
- o wandtegels vlg. technische omschrijving
- o OPSTELPLAATS
- o wm = wasmachine
- o wd = wasdroger

**Bouwnummer 19**

Wijziging nr.	Wijziging datum	Wijziging omschrijving

Projectnaam: Dijkstraten, 20 Woningen

Projectlocatie: Best

Projectnr.: G-100779\_11476

Opdrachtgever: Heijmans Vastgoed BV

Architect: FAAM Architects

Projectfase: Verkooptekening

Onderwerp: **Overzichtstekening**  
**Plattegr, gevel, doorsnede**

**heijmans**  
Woningbouw

Projectnr: G-100779\_11476  
Projectlocatie: Best

Format: A0  
Schaal: 1:50  
Datum: 29-11-2018  
Geek: PVE

**VK-9.019**