



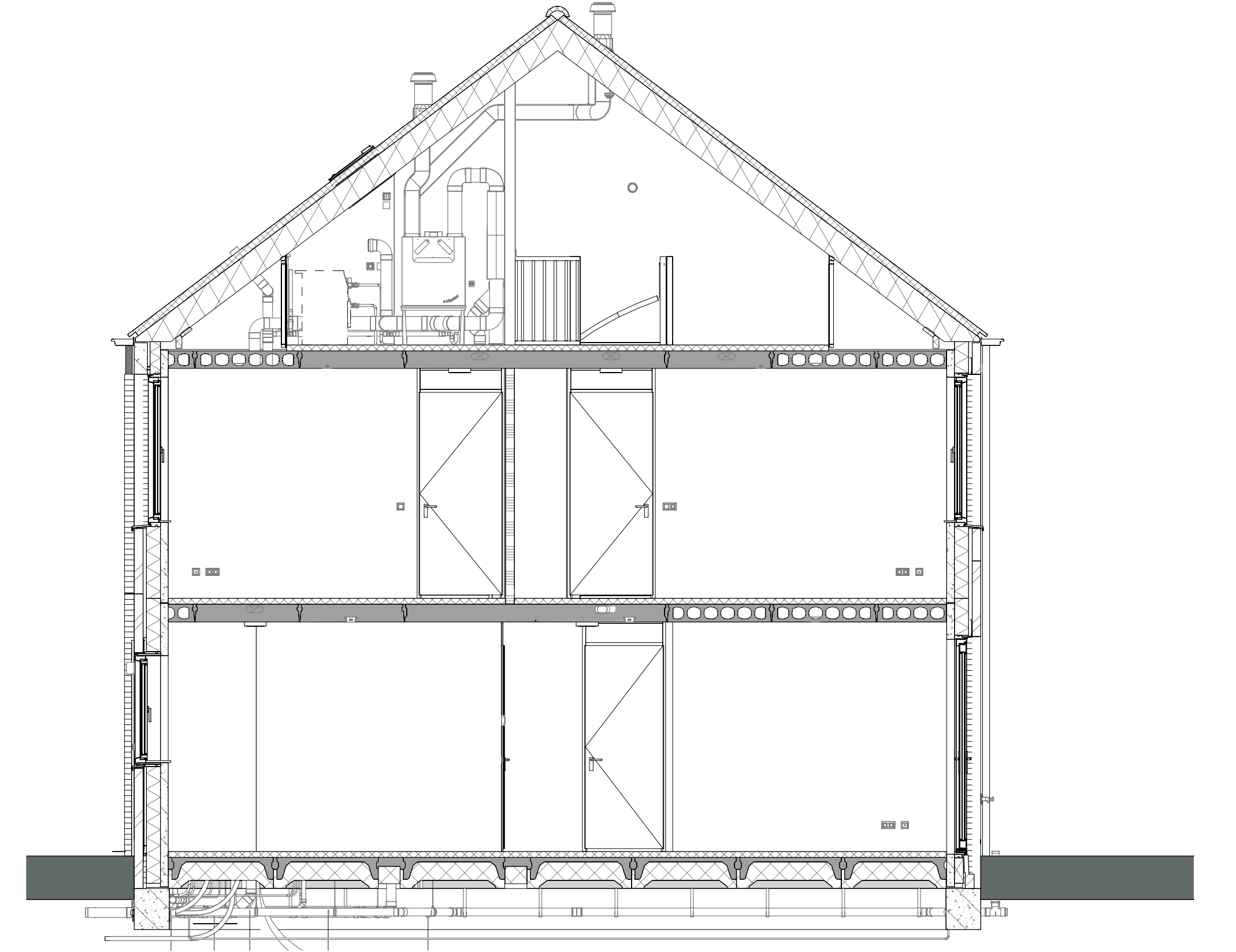
bouwnr. 18

voorgevel
1 : 50

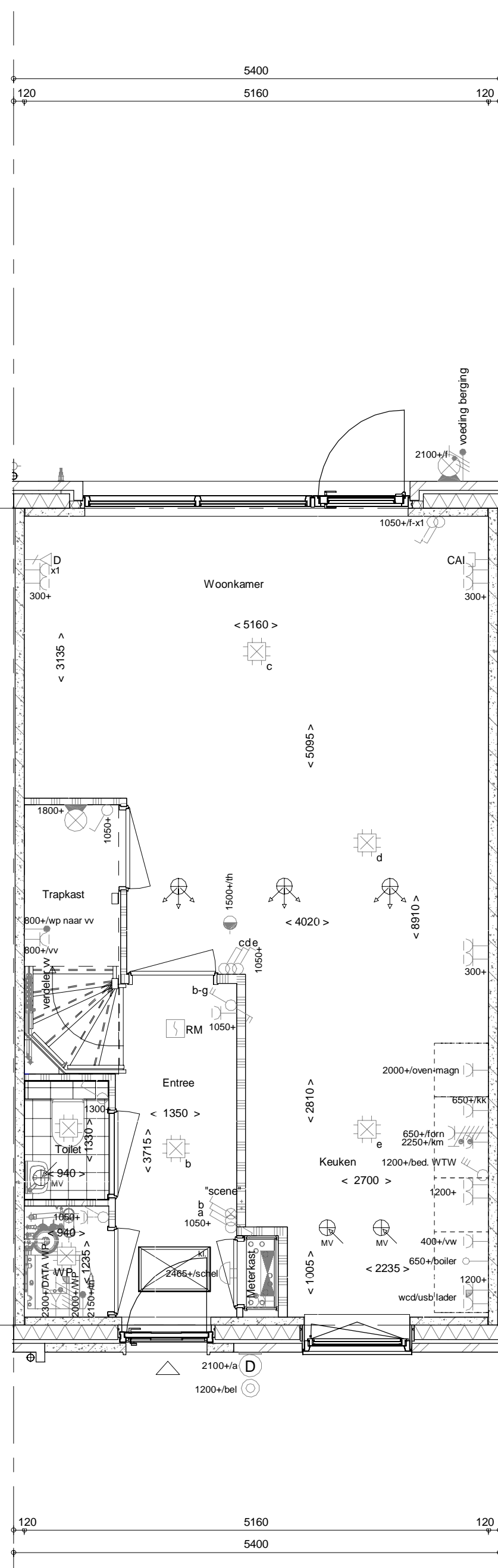


bouwnr. 18

achtergevel
1 : 50

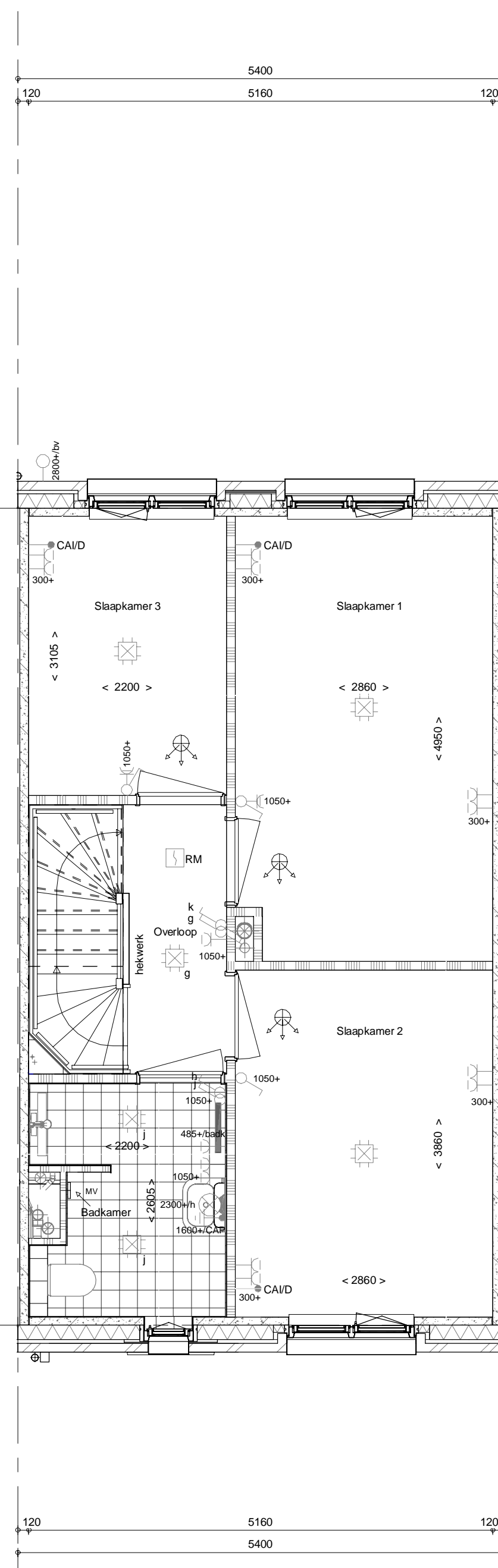


doorsnede A-A
1 : 50

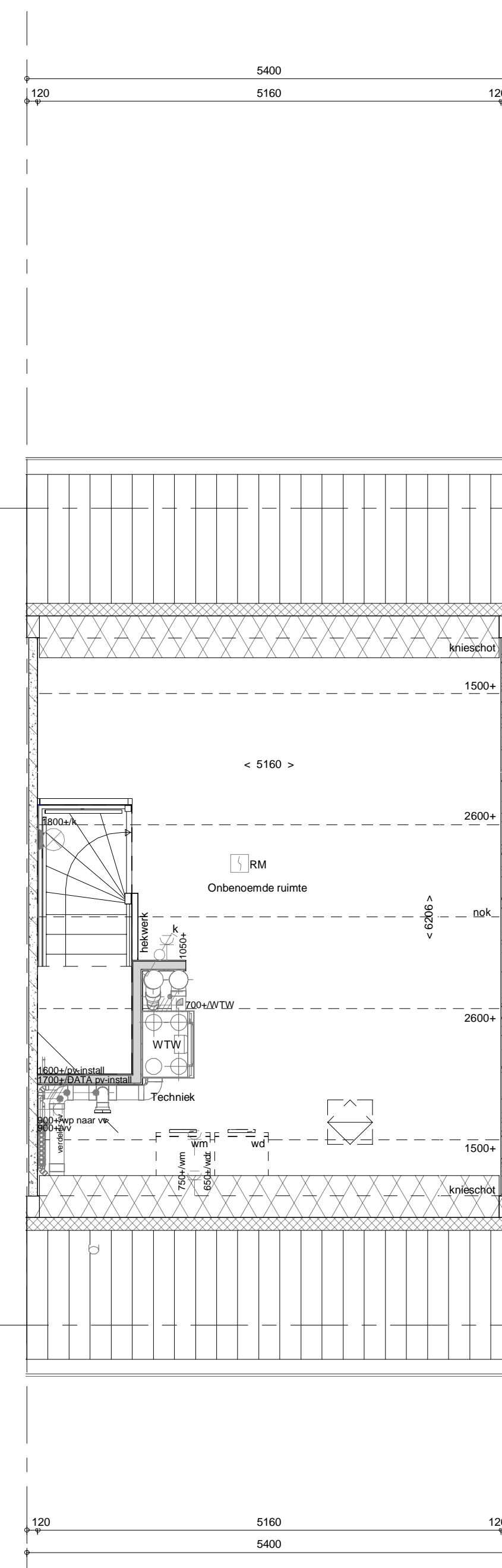


bouwnr. 18

begane grond
1 : 50

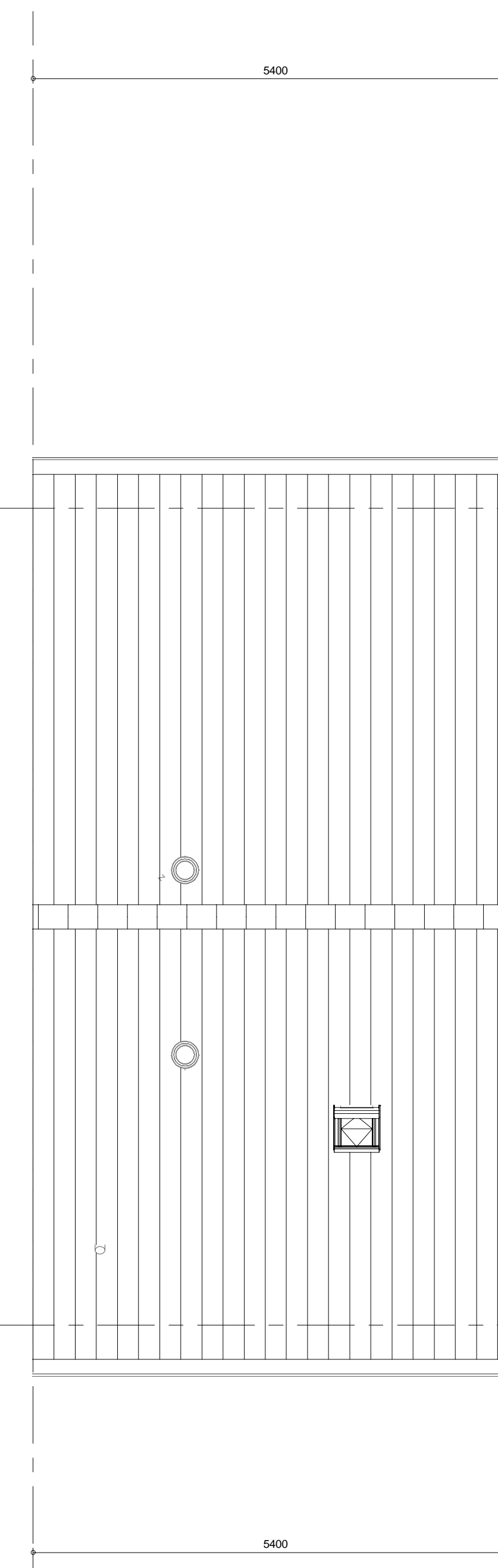


1e verdieping
1 : 50



bouwnr. 18

2e verdieping
1 : 50



bouwnr. 18

dakplan
1 : 50

ELEKTRISCHE INSTALLATIE

- ↖ Aansluitpunt 1 fase, nul en beschermingscontact, pv-install bedraad, niet afgemonteerd (toos in mk)
- ↖ Aansluitpunt wleding PV-installatie (indien PV-install aanwezig)
- ↖ Aansluitpunt niet bedraad
- ↖ Loze leiding wordt bedraad met CAI en UTP kabel, niet afgemonteerd, en op rol in meterkast (pv-inst alleen bedraad met UTP kabel)
- ↖ Aansluitpunt TV wordt bedraad met CAI en UTP kabel, afgemonteerd met CAI wandcontactdoos en female stekkerje in meterkast
- ↖ Aansluitpunt DATA wordt bedraad met CAI en UTP kabel, afgemonteerd met RJ45 wandcontactdoos en RJ45 stekkerje in meterkast (afgemonteerd DATA indien PV-install aanwezig)
- ↖ Armatuur met invoerpunt aan buitenzijde, op wand
- ↖ Bal
- ↖ Centraal aardpunt
- ↖ Centraaldoos tbv verlichting
- ↖ Drukknop
- ↖ Enkelpolige schakelaar met wandcontactdoos, verhoogde aanrakingsveiligheid
- ↖ Aansluitpunt tbv armatuur op wand
- ↖ Melder, rook, optisch op lichtnet conform NEN 2555
- ↖ Schakelaar, 1-polig
- ↖ Schakelaar, 1-polig, met ingebouwde signaallamp, scene schakelaar "ALLES UIT" free@home
- ↖ Schakelaar, serie-
- ↖ Schakelaar, wissel-
- ↖ Schakelaar, wissel-/enkelpolig
- ↖ Schakelaar, wissel-/enkelpolig met ingebouwde signaallamp
- ↖ Schakelaar, 3-standen tbv bediening ventilatie
- ↖ Sturing naar wp (th)
- ↖ Buitervoeler
- ↖ Verdelinrichting
- ↖ Wandcontactdoos 1-voudig met beschermingscontact, verhoogde aanrakingsveiligheid
- ↖ Wandcontactdoos 1-voudig met beschermingscontact, waterdicht
- ↖ Wandcontactdoos 2-voudig met beschermingscontact, verhoogde aanrakingsveiligheid
- ↖ Wandcontactdoos met wissel-/enkelpolig, verhoogde aanrakingsveiligheid
- ↖ Wandcontactdoos, perlex, 2x230V tbv fornuis
- ↖ Wandcontactdoos, perlex, mv 230V, WP 400V

CENTRALE VERWARMING - EN WATERINSTALLATIE

- hwa o hemelwaterafvoer - voor posities zie blokeerzicht
- o opstelplaats verdelervloerwarming
- o buitenkraan vorstrij
- o opstelplaats warmtepomp (WP)
- o opstelplaats expansievat
- o opstelplaats verdelervloerwarming
- o verwarmingssektoren in badkamer
- o elektrisch

VENTILATIE INSTALLATIE

- o opstelplaats gebalanceerde ventilatie (WTW)
- o afzuigpunt mechanische ventilatie plafond
- o afzuigpunt mechanische ventilatie wand
- o toevoerpunt mechanische ventilatie plafond
- o toevoerpunt mechanische ventilatie wand

BOUWKUNDIG RENVOOI

- o Kraaijkk
- o Entree symbol
- o betonwanden - langsevel 90 mm - koppsevel en woningscheidende wanden 100 mm
- o isolatie 160 mm
- o metselwerk 100 mm
- o gasbeton 70/100 mm
- o ongetsolerde metaalstud wand 100 mm
- o getsolerde metaalstud wand 100 mm
- o lichte scheidingswand
- o dakpakket
- o ribbenvloer 350 mm
- o betonvloer 200 mm
- o dekvlor 70 mm
- o wandtegels - vls, technische omschrijving
- o OPSTELPLAATS
- o wm = wasmachine
- o wd = wasdroger
- o Draaiching vloer 120 mm
- o * Akoestische rooster / valdorpel / stofdorpel slaapkamerdeuren

Bouwnummer 18

Wijziging nr.	Wijziging datum	Wijziging omschrijving

Projectnaam: Dijkstraten, 20 Woningen Projectlocatie: Best Projectnr.: G-100779_11476	heijmans Woningbouw Opdrachtgever: Heijmans Vastgoed BV Architect: FAAM Architects Projectfase: Verkooptekening Onderwerp: Overzichtstekening Plattegr, gevel, doorsnede	Formaat: A0 Schaal: 1:50 Datum: 29-11-2018 Gatek.: PVE VK-9.018
---	---	--