



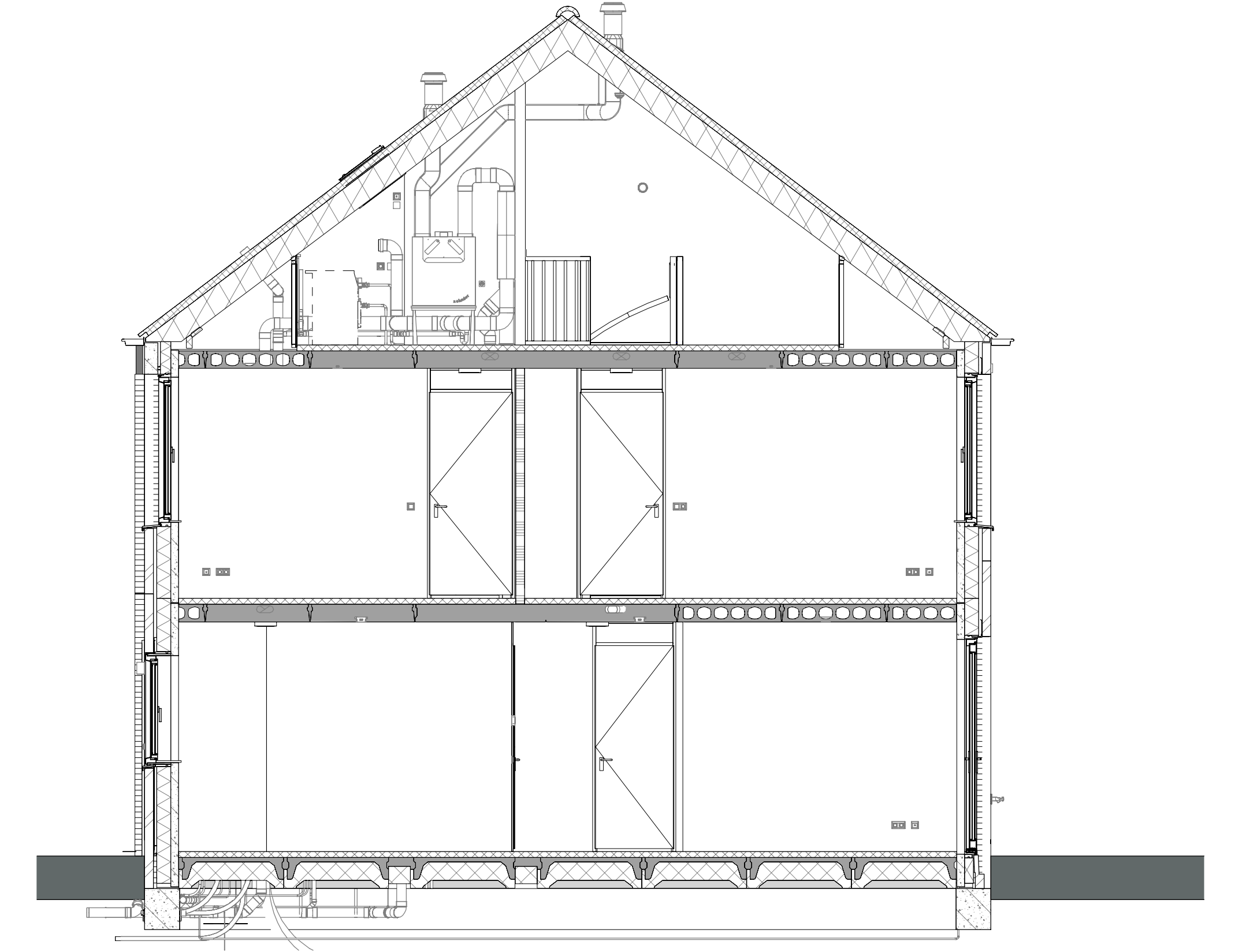
bouwnr. 17

voorgevel
1 : 50

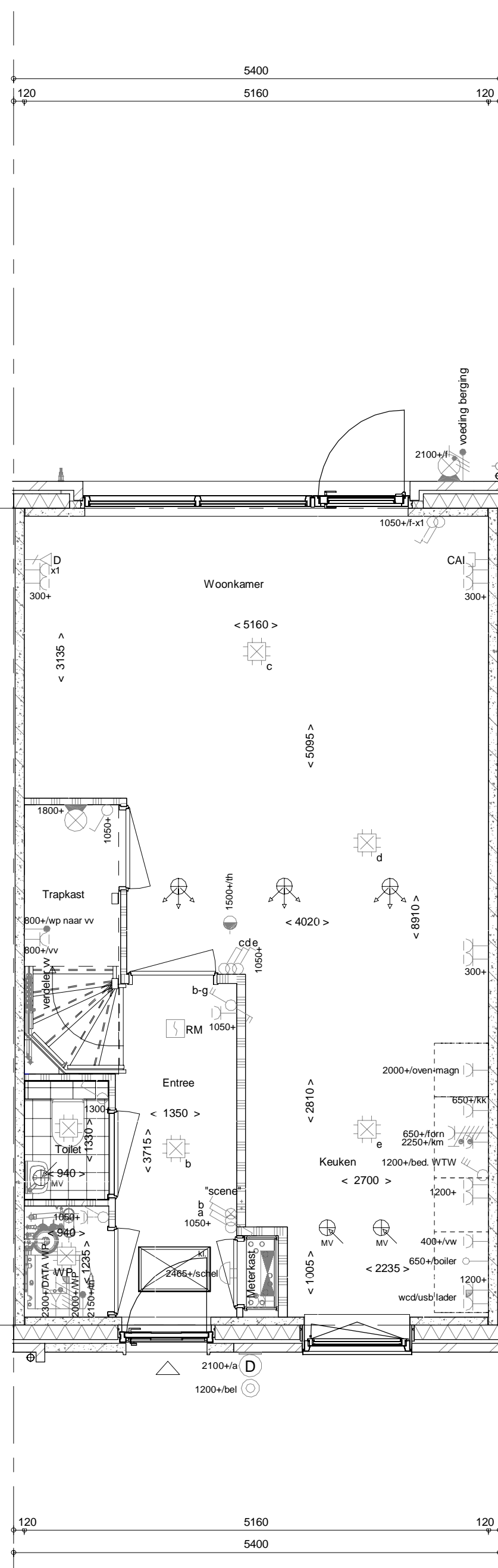


bouwnr. 17

achtergevel
1 : 50

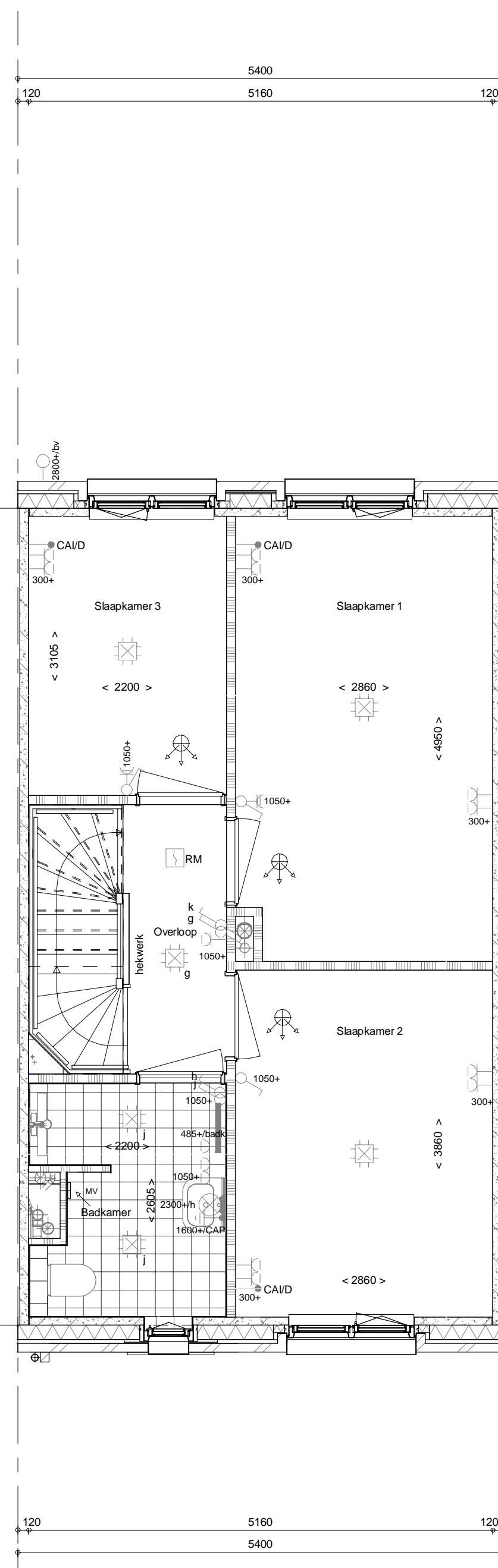


doorsnede A-A
1 : 50

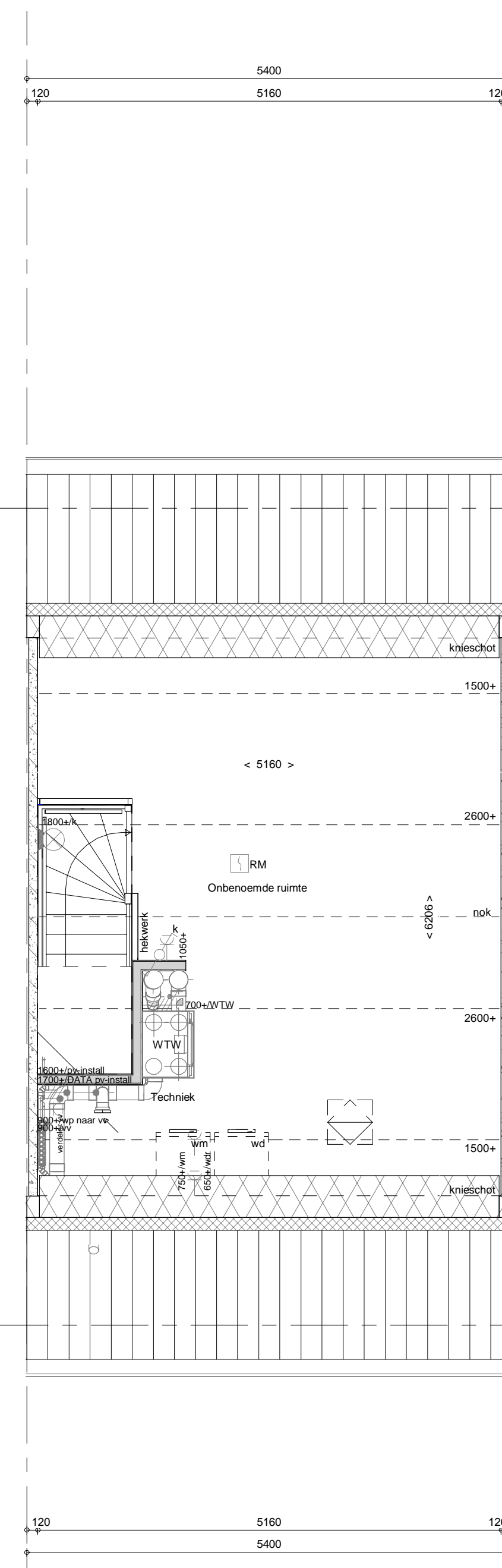


bouwnr. 17

begane grond
1 : 50

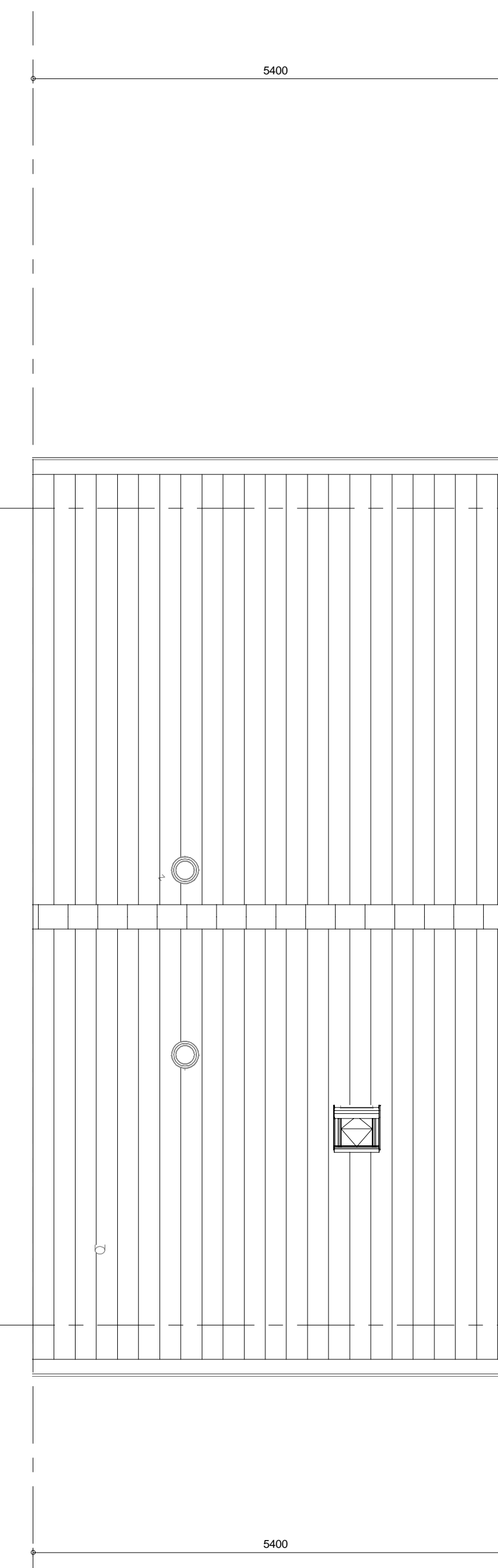


1e verdieping
1 : 50



bouwnr. 17

2e verdieping
1 : 50



bouwnr. 17

dakplan
1 : 50

ELEKTRISCHE INSTALLATIE

- ⚡ Aansluitpunt 1 fase, nul en beschermingscontact, pv-install bedraad, niet afgemonteerd (toos in mk)
- ⚡ Aansluitpunt wending PV-installatie (indien PV-install aanwezig)
- ⚡ Aansluitpunt niet bedraad
- ⚡ Loze leiding wordt bedraad met CAI en UTP kabel, niet afgemonteerd, en op rol in meterkast (pv-inst alleen bedraad met UTP kabel)
- ⚡ Aansluitpunt TV wordt bedraad met CAI en UTP kabel, afgemonteerd met CAI wandcontactdoos en female stekkerje in meterkast
- ⚡ Aansluitpunt DATA wordt bedraad met CAI en UTP kabel, afgemonteerd met RJ45 wandcontactdoos en RJ45 stekkerje in meterkast (afgemonteerd DATA indien PV-install aanwezig)
- ⚡ Armatuur met invoegpunt aan buitenzijde, op wand
- ⚡ Bal
- ⚡ Centraal aardpunt
- ⚡ Centraaldoos tbv verlichting
- ⚡ Drukknop
- ⚡ Enkelpolige schakelaar met wandcontactdoos, verhoogde aanrakingsveiligheid
- ⚡ Aansluitpunt tbv armatuur op wand
- ⚡ Melder, rook, optisch op lichtnet conform NEN 2555
- ⚡ Schakelaar, 1-polig
- ⚡ Schakelaar, 1-polig, met ingebouwde signaallamp, scene schakelaar "ALLES UIT" free@home
- ⚡ Schakelaar, serie-
- ⚡ Schakelaar, wissel-
- ⚡ Schakelaar, wissel-/enkelpolig
- ⚡ Schakelaar, wissel-/enkelpolig met ingebouwde signaallamp
- ⚡ Schakelaar, 3-standen tbv bediening ventilatie
- ⚡ Sturing naar wp (th)
- ⚡ Buitenvoeler
- ⚡ Verdelingslichting
- ⚡ Wandcontactdoos 1-voudig met beschermingscontact, verhoogde aanrakingsveiligheid
- ⚡ Wandcontactdoos 1-voudig met beschermingscontact, waterdicht
- ⚡ Wandcontactdoos 2-voudig met beschermingscontact, verhoogde aanrakingsveiligheid
- ⚡ Wandcontactdoos met wisselschakelaar, verhoogde aanrakingsveiligheid
- ⚡ Wandcontactdoos, perlex, 2x230V tbv fornuis
- ⚡ Wandcontactdoos, perlex, mv 230V, WP 400V

CENTRALE VERWARMING - EN WATERINSTALLATIE

- hwa o hermelwaterafvoer - opstelplaats verdelervloerwarming
- o voor posities zie blokoverzicht
- o buitenkraan vorstrij - vloerwarming
- o opstelplaats warmtepomp (WP) - verwarmingssektoren in badkamer
- o opstelplaats expansievat - elektrisch

VENTILATIE INSTALLATIE

- o opstelplaats gebalanceerde ventilatie (WTV)
- o afzuigpunt mechanische ventilatie plafond
- o afzuigpunt mechanische ventilatie wand
- o toevoerpunt mechanische ventilatie plafond
- o toevoerpunt mechanische ventilatie wand

BOUWKUNDIG RENVOOI

- o Kraaijkkak
- o Entree symbol
- o betonwanden - langsgel 90 mm - koppelvel en woningscheidende wanden 100 mm
- o isolatie 160 mm
- o metselwerk 100 mm
- o gasbeton 70/100 mm
- o ongesoldeerde metaalstud wand 100 mm
- o gesoldeerde metaalstud wand 100 mm
- o lichte scheidingswand
- o dakpakket
- o ribbenvloer 350 mm
- o betonvloer 200 mm
- o dekplaat 70 mm
- o wandtegels - vlg. technische omschrijving
- o OPSTELPLAATS
- o wm = wasmachine
- o wd = wasdroger

Bouwnummer 17

Wijziging nr.	Wijziging datum	Wijziging omschrijving

Projectnaam: Dijkstraten, 20 Woningen

Projectlocatie: Best

Projectnr.: G-100779_11476

Opdrachtgever: Heijmans Vastgoed BV

Architect: FAAM Architects

Projectfase: Verkooptekening

Onderwerp: **Overzichtstekening**
Plattegr, gevel, doorsnede

heijmans
Woningbouw

Opdrachtgever: Heijmans Vastgoed BV
Projectlocatie: Best
Projectnr.: G-100779_11476

Formaat: A0
Schaal: 1:50
Datum: 29-11-2018
Geek: PVE

VK-9.017