



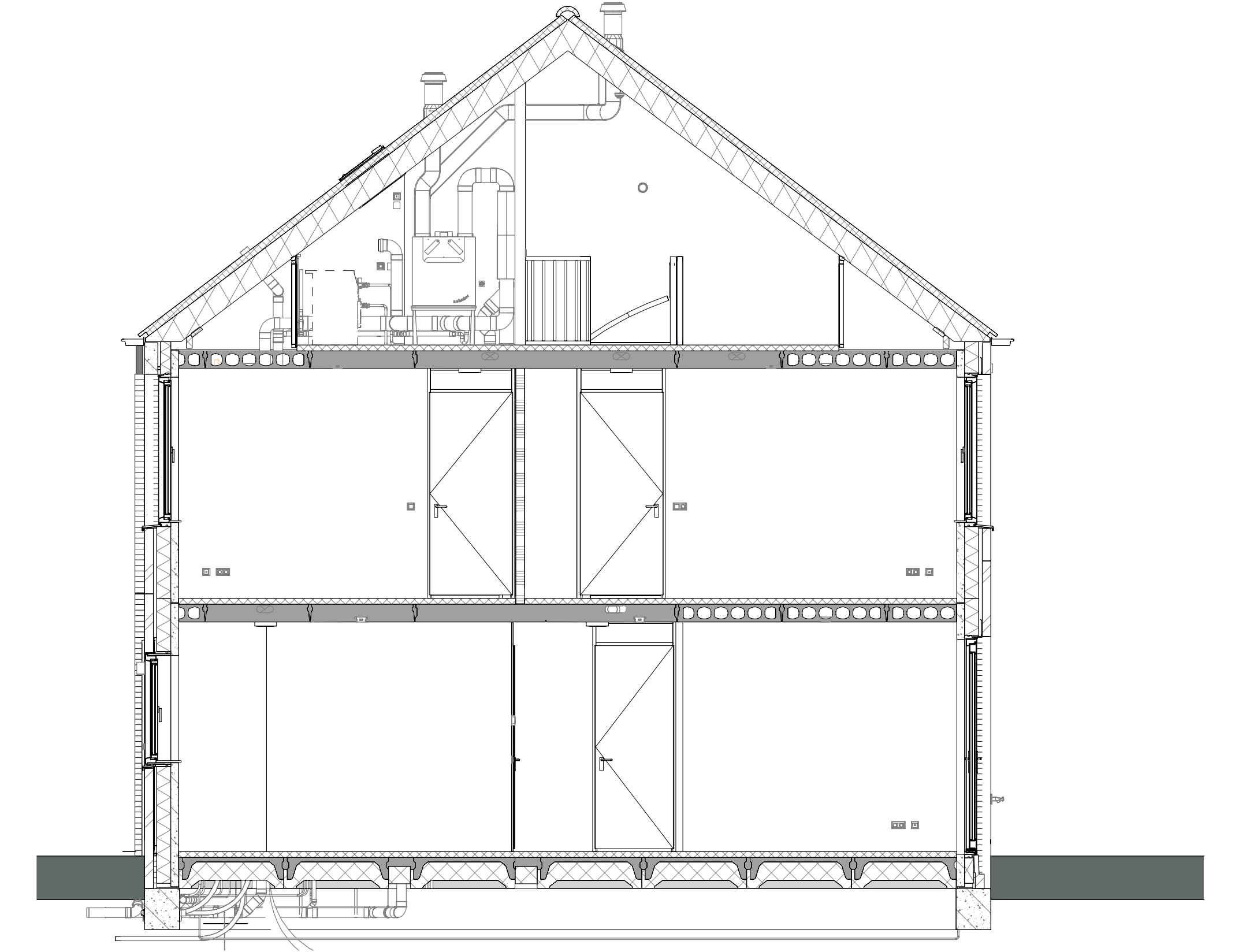
bouwnr. 15

voorgevel
1 : 50

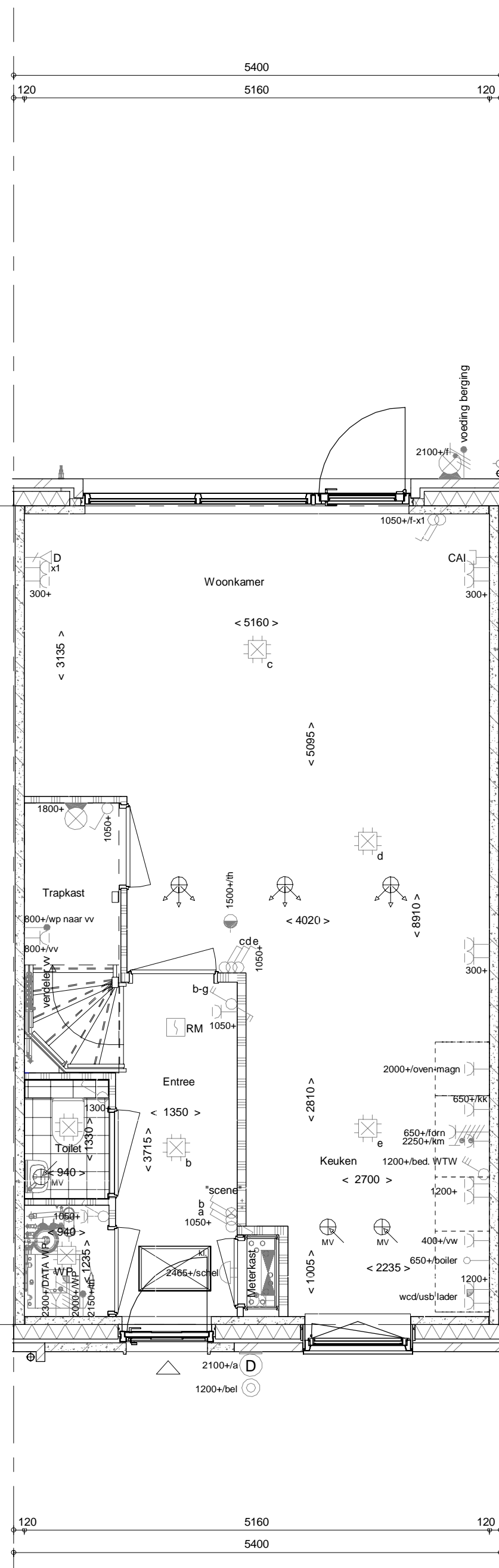


bouwnr. 15

achtergevel
1 : 50

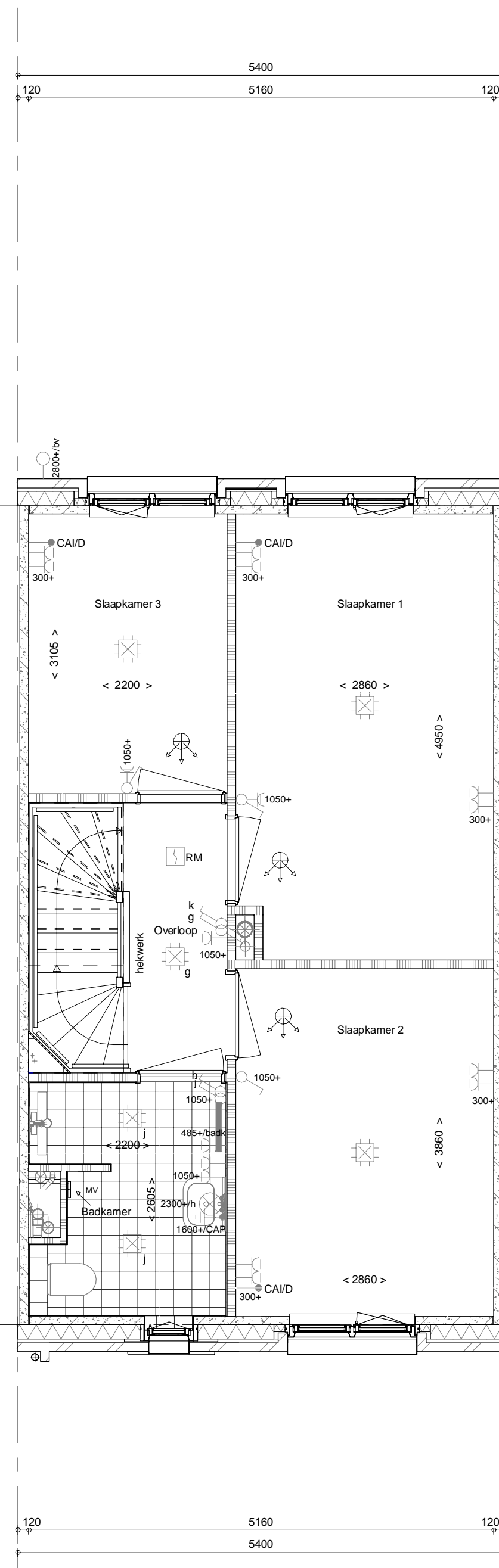


doorsnede A-A
1 : 50

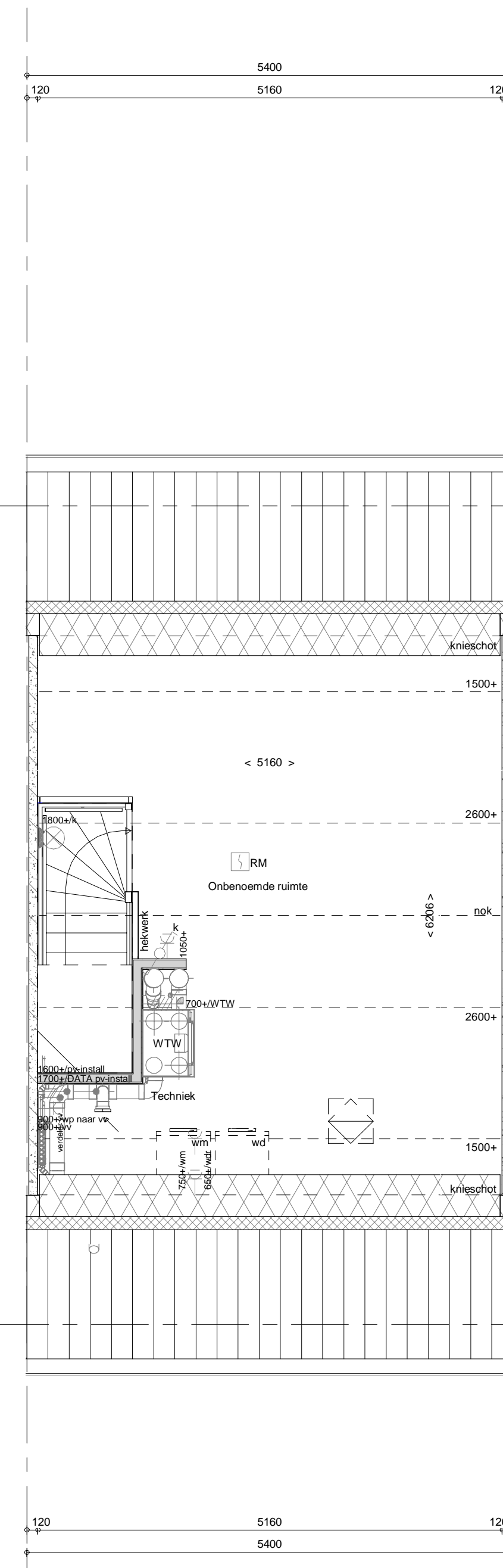


bouwnr. 15

begane grond
1 : 50

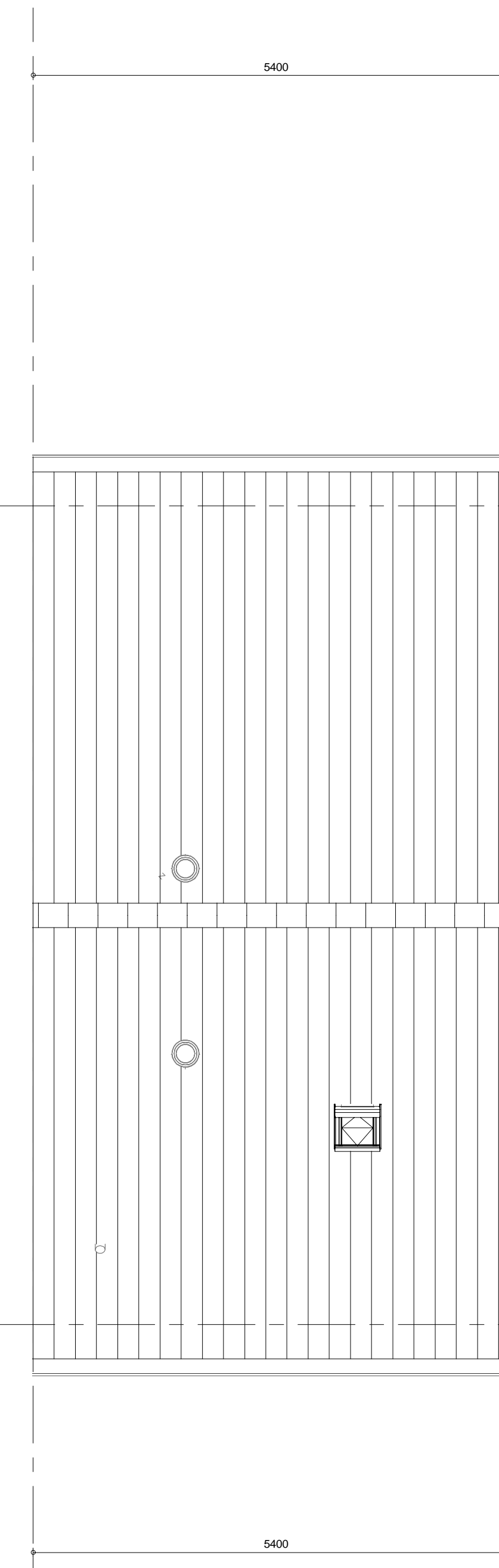


1e verdieping
1 : 50



bouwnr. 15

2e verdieping
1 : 50



bouwnr. 15

dakplan
1 : 50

ELEKTRISCHE INSTALLATIE

- ↕ Aansluitpunt 1 fase, nul en beschermingscontact, pv-install bedraad, niet afgemonteerd (toos in mk)
- ↕ Aansluitpunt wending PV-installatie (indien PV-install aanwezig)
- ↕ Aansluitpunt niet bedraad
- ↕ Loze leiding wordt bedraad met CAI en UTP kabel, niet afgemonteerd, en op rol in meterkast (pv-inst alleen bedraad met UTP kabel)
- ↕ Aansluitpunt TV wordt bedraad met CAI en UTP kabel, afgemonteerd met CAI wandcontactdoos en female stekkerje in meterkast
- ↕ Aansluitpunt DATA wordt bedraad met CAI en UTP kabel, afgemonteerd met RJ45 wandcontactdoos en RJ45 stekkerje in meterkast (afgemonteerd DATA indien PV-install aanwezig)
- ↕ Armatuur met invoerpunt aan buitenzijde, op wand
- ↕ Bal
- ↕ Centraal aardpunt
- ↕ Centraaldoos tbv verlichting
- ↕ Drukknop
- ↕ Enkelpolige schakelaar met wandcontactdoos, verhoogde aanrakingsveiligheid
- ↕ Aansluitpunt tbv armatuur op wand
- ↕ Melder, rook, optisch op lichtnet conform NEN 2555
- ↕ Schakelaar, 1-polig
- ↕ Schakelaar, 1-polig, met ingebouwde signaallamp, scene schakelaar "ALLES UIT" free@home
- ↕ Schakelaar, serie-
- ↕ Schakelaar, wissel-
- ↕ Schakelaar, wissel-/enkelpolig
- ↕ Schakelaar, wissel-/enkelpolig met ingebouwde signaallamp
- ↕ Schakelaar, 3-standen tbv bediening ventilatie
- ↕ Sturing naar wp (th)
- ↕ Buitenvoeler
- ↕ Verdelingslichting
- ↕ Wandcontactdoos 1-voudig met beschermingscontact, verhoogde aanrakingsveiligheid
- ↕ Wandcontactdoos 1-voudig met beschermingscontact, waterdicht
- ↕ Wandcontactdoos 2-voudig met beschermingscontact, verhoogde aanrakingsveiligheid
- ↕ Wandcontactdoos met wisselschakelaar, verhoogde aanrakingsveiligheid
- ↕ Wandcontactdoos, perlex, 2x230V tbv fornuis
- ↕ Wandcontactdoos, perlex, mv 230V, WP 400V

CENTRALE VERWARMING - EN WATERINSTALLATIE

- hwa o hemelwaterafvoer - opstelplaats verdelervloerwarming
- o voor posities zie blokoverzicht
- o buitenkraan vorstrijf
- o opstelplaats warmtepomp (WP)
- o opstelplaats expansievat
- o opstelplaats verdelervloerwarming
- o verwarmingssektoren in badkamer
- o elektrisch

VENTILATIE INSTALLATIE

- o opstelplaats gebalanceerde ventilatie (WTW)
- o afzuigpunt mechanische ventilatie plafond
- o afzuigpunt mechanische ventilatie wand
- o toevoerpunt mechanische ventilatie plafond
- o toevoerpunt mechanische ventilatie wand

BOUWKUNDIG RENVOOI

- o Kraaiplank
- o Entree symbol
- o betonwanden - langsgevel 90 mm - koppelvlak en woningscheidende wanden 100 mm
- o isolatie 160 mm
- o metselwerk 100 mm
- o gasbeton 70/100 mm
- o ongesoldeerde metaalstud wand 100 mm
- o gesoldeerde metaalstud wand 100 mm
- o lichte scheidingswand
- o dakpakket
- o ribbenvloer 350 mm
- o betonvloer 200 mm
- o dekplaat 70 mm
- o wandtegels vlg. technische omschrijving
- o Opstelplaats
- o wm = wasmachine
- o wd = wasdroger
- o Draarichting volgens DIN 1916
- o * Akoestische rooster / valdorpel / stofdorpel slaapkamerdeuren

Bouwnummer 15

Wijziging nr.	Wijziging datum	Wijziging omschrijving

Projectnaam: Dijkstraten, 20 Woningen Projectlocatie: Best Projectnr.: G-100779_11476	
Opdrachtgever: Heijmans Vastgoed BV Architect: FAAM Architects Projectfase: Verkooptekening Onderwerp: Overzichtstekening Plattegr, gevel, doorsnede	Formaat: A0 Schaal: 1:50 Datum: 29-11-2018 Geek: PVE VK-9.015