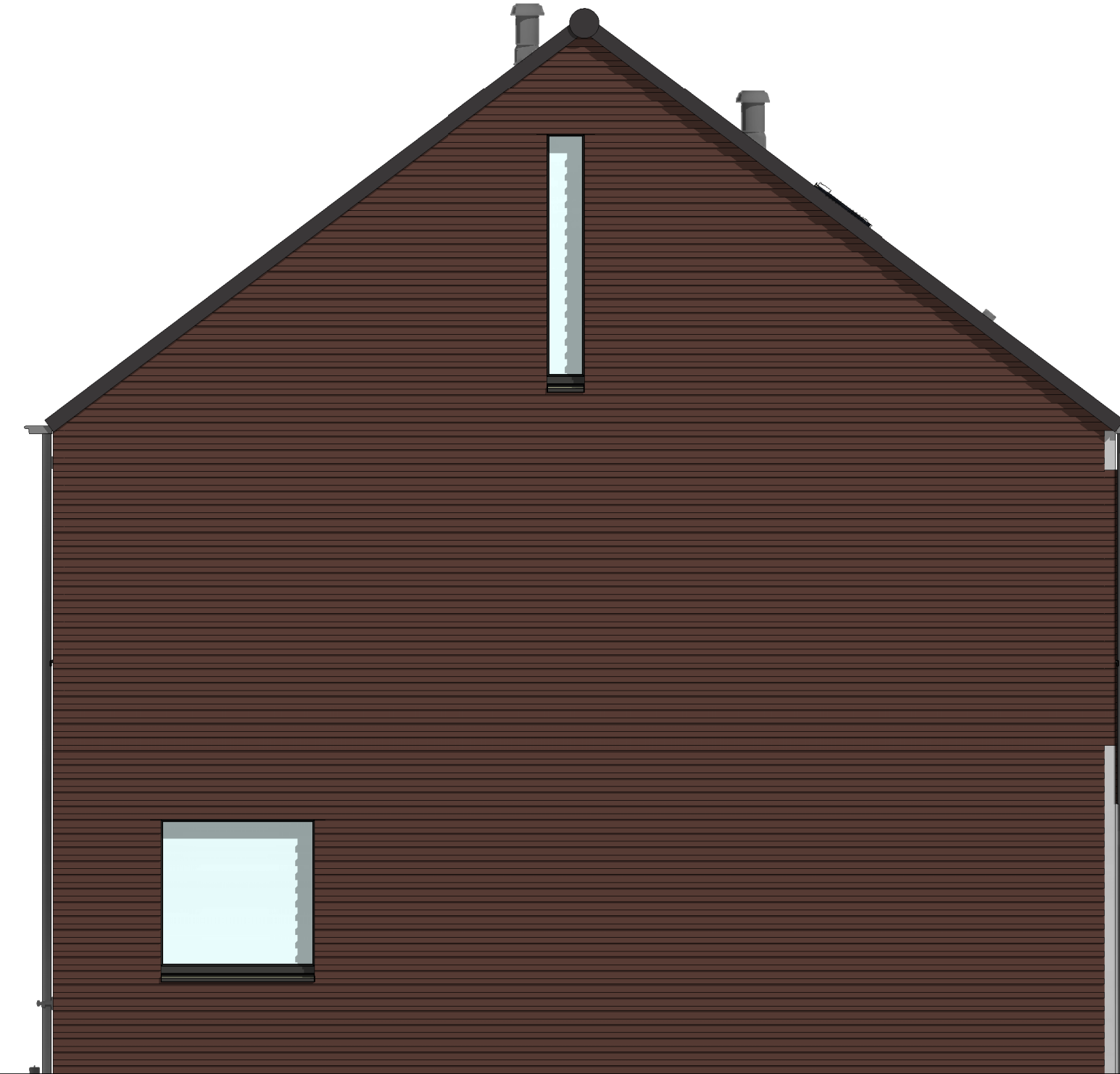




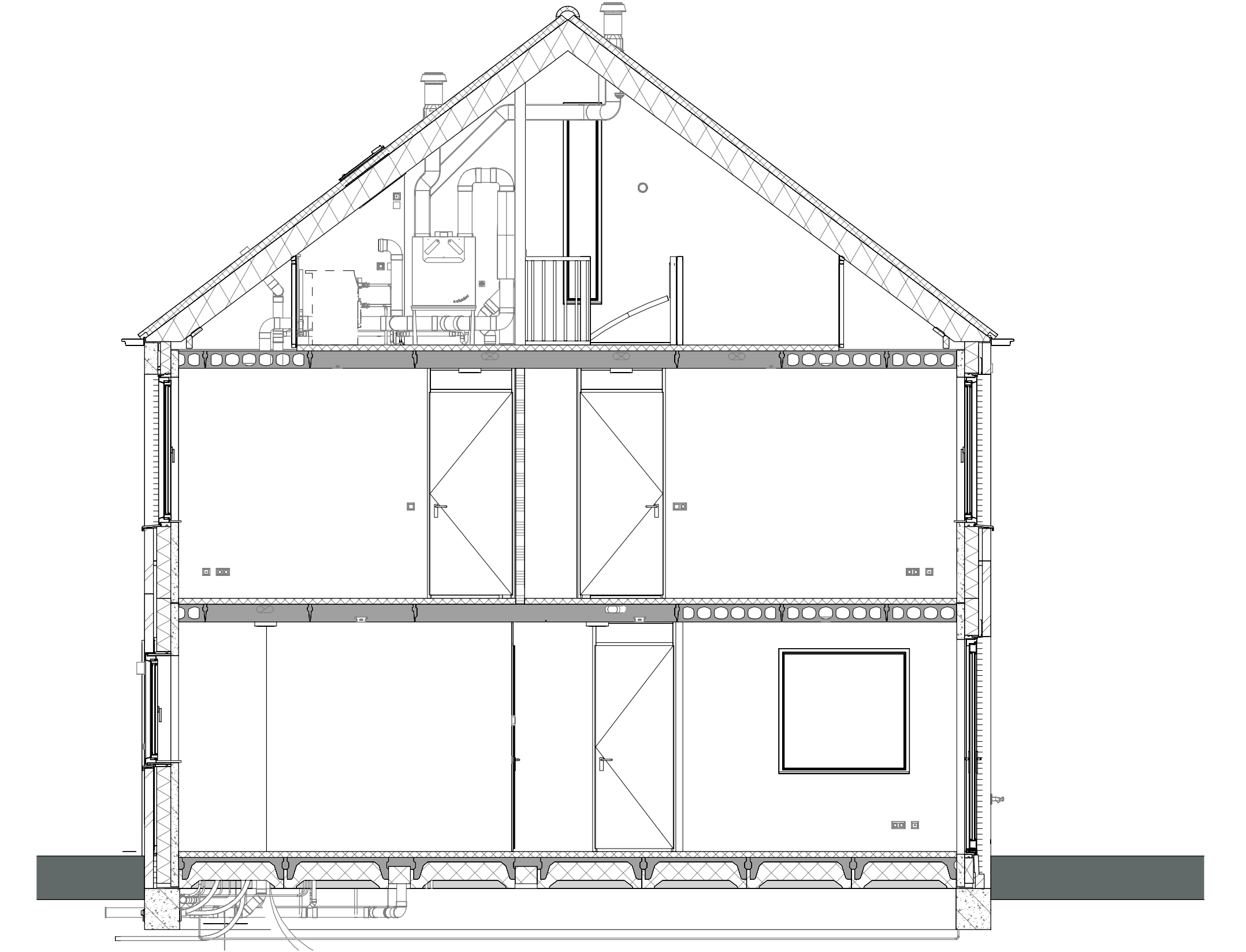
voorgevel  
1 : 50



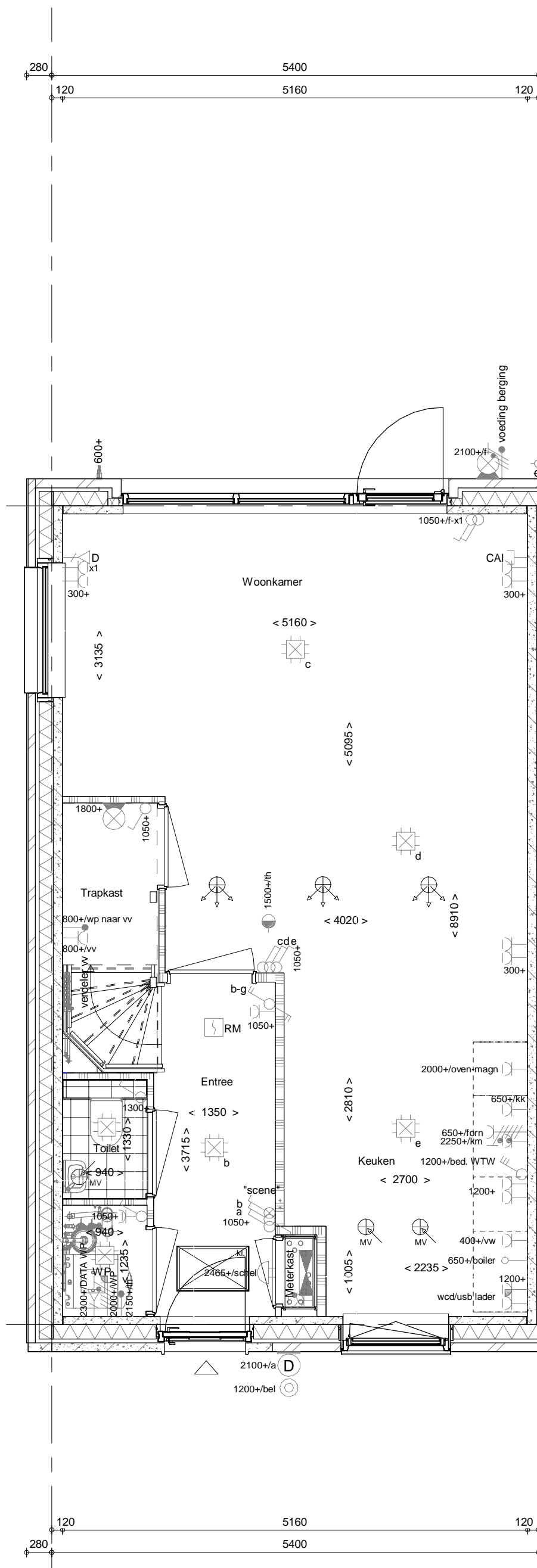
achtergevel  
1 : 50



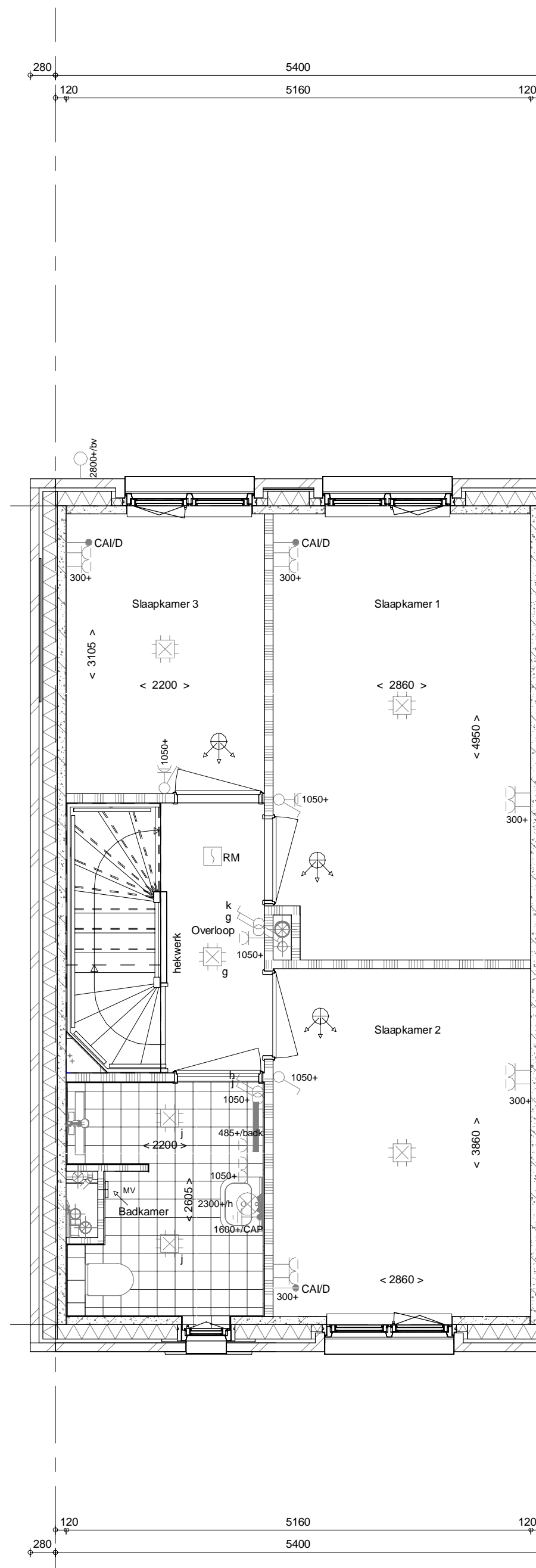
linkerzijgevel  
1 : 50



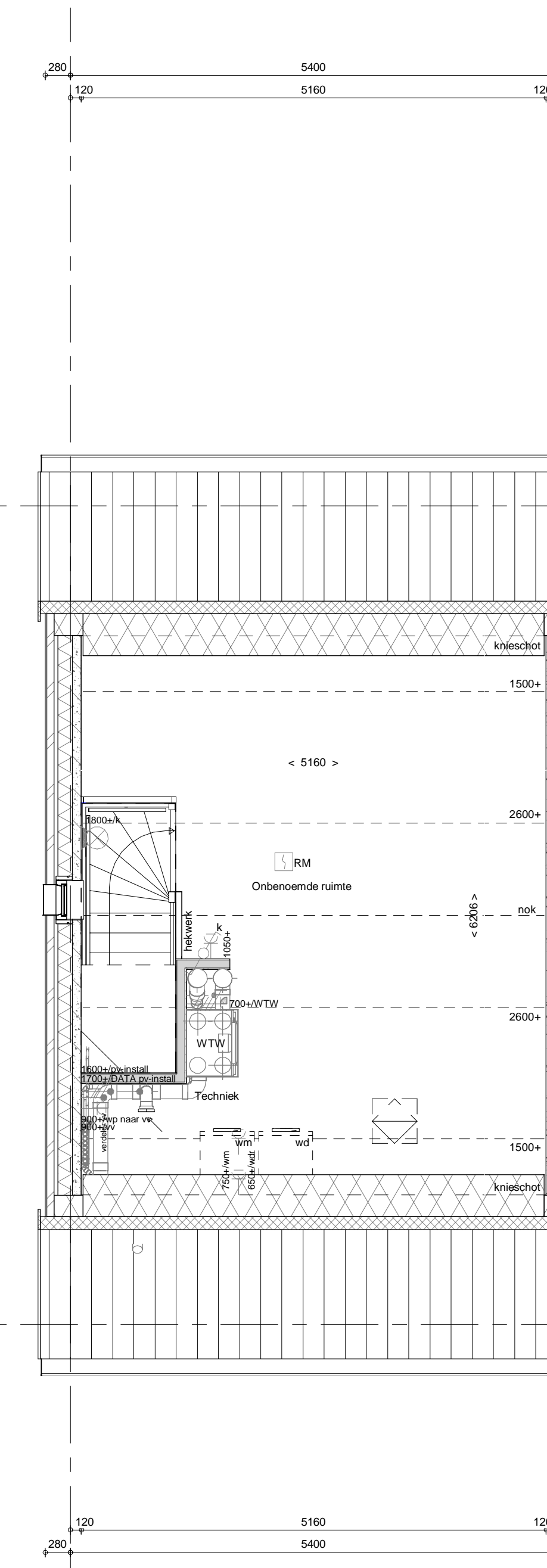
doorsnede A-A  
1 : 50



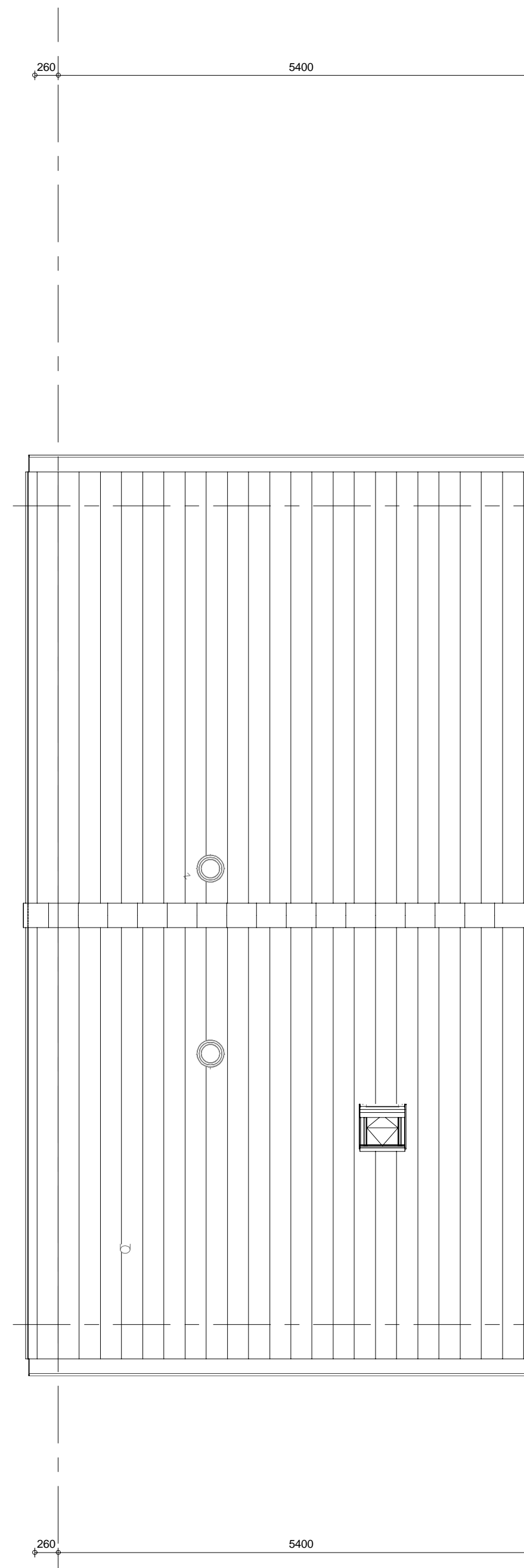
begane grond  
1 : 50



1e verdieping  
1 : 50



2e verdieping  
1 : 50



dakplan  
1 : 50

**ELEKTRISCHE INSTALLATIE**

- ↕ Aansluitpunt 1 fase, nul en beschermingscontact, pv-install bedraad, niet afgemonteerd (toes in mk)
- ↕ Aansluitpunt voeding PV-installatie (indien PV-install aanwezig)
- ↕ Aansluitpunt niet bedraad
- ↕ Loze leiding wordt bedraad met CAI en UTP kabel, niet afgemonteerd, en op rol in meterkast (pv-inst alleen bedraad met UTP kabel)
- ↕ Aansluitpunt TV wordt bedraad met CAI en UTP kabel, afgemonteerd met CAI wandcontactdoos en female stekertje in meterkast
- ↕ Aansluitpunt DATA wordt bedraad met CAI en UTP kabel, afgemonteerd met RJ45 wandcontactdoos en RJ45 stekertje in meterkast (afgemonteerd DATA indien PV-install aanwezig)
- ↕ Armatuur met invoegpunt aan buitenzijde, op wand
- ↕ Bal
- ↕ Centraal aardpunt
- ↕ Centraaldoos tbv verlichting
- ↕ Drukknop
- ↕ Enkelpolige schakelaar met wandcontactdoos, verhoogde aanrakingsveiligheid
- ↕ Aansluitpunt tbv armatuur op wand
- ↕ Melder, rook, optisch op lichtnet conform NEN 2555
- ↕ Schakelaar, 1-polig
- ↕ Schakelaar, 1-polig, met ingebouwde signaalamp, scene schakelaar "ALLES UIT" free@home
- ↕ Schakelaar, serie-
- ↕ Schakelaar, wissel-
- ↕ Schakelaar, wissel-/enkelpolig
- ↕ Schakelaar, wissel-/enkelpolig met ingebouwde signaalamp
- ↕ Schakelaar, 3-standen tbv bediening ventilatie
- ↕ Sturing naar wp (th)
- ↕ Buitenvoeler
- ↕ Verdelinrichting
- ↕ Wandcontactdoos 1-voudig met beschermingscontact, verhoogde aanrakingsveiligheid
- ↕ Wandcontactdoos 1-voudig met beschermingscontact, waterdicht
- ↕ Wandcontactdoos 2-voudig met beschermingscontact, verhoogde aanrakingsveiligheid
- ↕ Wandcontactdoos met wisselschakelaar, verhoogde aanrakingsveiligheid
- ↕ Wandcontactdoos, perlex, 2x230V tbv fornuis
- ↕ Wandcontactdoos, perlex, mv 230V, WP 400V

**CENTRALE VERWARMING - EN WATERINSTALLATIE**

- hwa o hermelwaterafvoer - opstelplaats verdelervloerwarming
- o voor posities zie blokoverzicht
- o buitenkraan vorstrij
- o opstelplaats warmtepomp (WP)
- o opstelplaats expansievat
- o opstelplaats verdelervloerwarming
- o verwarmingssektoren in badkamer
- o elektrisch

**VENTILATIE INSTALLATIE**

- o opstelplaats gebalanceerde ventilatie (WTV)
- o afzuigpunt mechanische ventilatie plafond
- o afzuigpunt mechanische ventilatie wand
- o toevoerpunt mechanische ventilatie plafond
- o toevoerpunt mechanische ventilatie wand

**BOUWKUNDIG RENVOOI**

- o Kraaijkk
- o Entree symbol
- o betonwanden - langsevel 90 mm - koppelvel en woningscheidende wanden 100 mm
- o isolatie 160 mm
- o metselwerk 100 mm
- o gasbeton 70/100 mm
- o ongeteerd metselwerk 100 mm
- o geteerd metselwerk 100 mm
- o lichte scheidingwand
- o dakpakket
- o ribbenvloer 350 mm
- o betonvloer 200 mm
- o dekplaat 70 mm
- o wandtegels vlg. technische omschrijving
- o opstelplaats
- o wm = wasmachine
- o wd = wasdroger
- o Draarichting volgens DIN 18150
- o \* Akoestische rooster / valdorpel / stofdorpel slaapkamerdeuren

**OPSTELPLAATS**

- o wm = wasmachine
- o wd = wasdroger

**Bouwnummer 13**

Wijziging nr.	Wijziging datum	Wijziging omschrijving
Projectnaam:	Dijkstraten, 20 Woningen	 Woningbouw
Projectlocatie:	Best	
Projectnr.:	G-100779_11476	
Opdrachtgever:	Heijmans Vastgoed BV	<small>           Opsteller: AD            Schaal: 1:50            Datum: 29-11-2018            Geek: PVE         </small>
Architect:	FAAM Architects	<b>VK-9.013</b>
Projectfase:	Verkooptekening	
Onderwerp:	<b>Overzichtstekening</b> Plattegr, gevel, doorsnede	<small>           1:03: 043 31 11            1:03: 043 31 11            1:03: 043 31 11         </small>