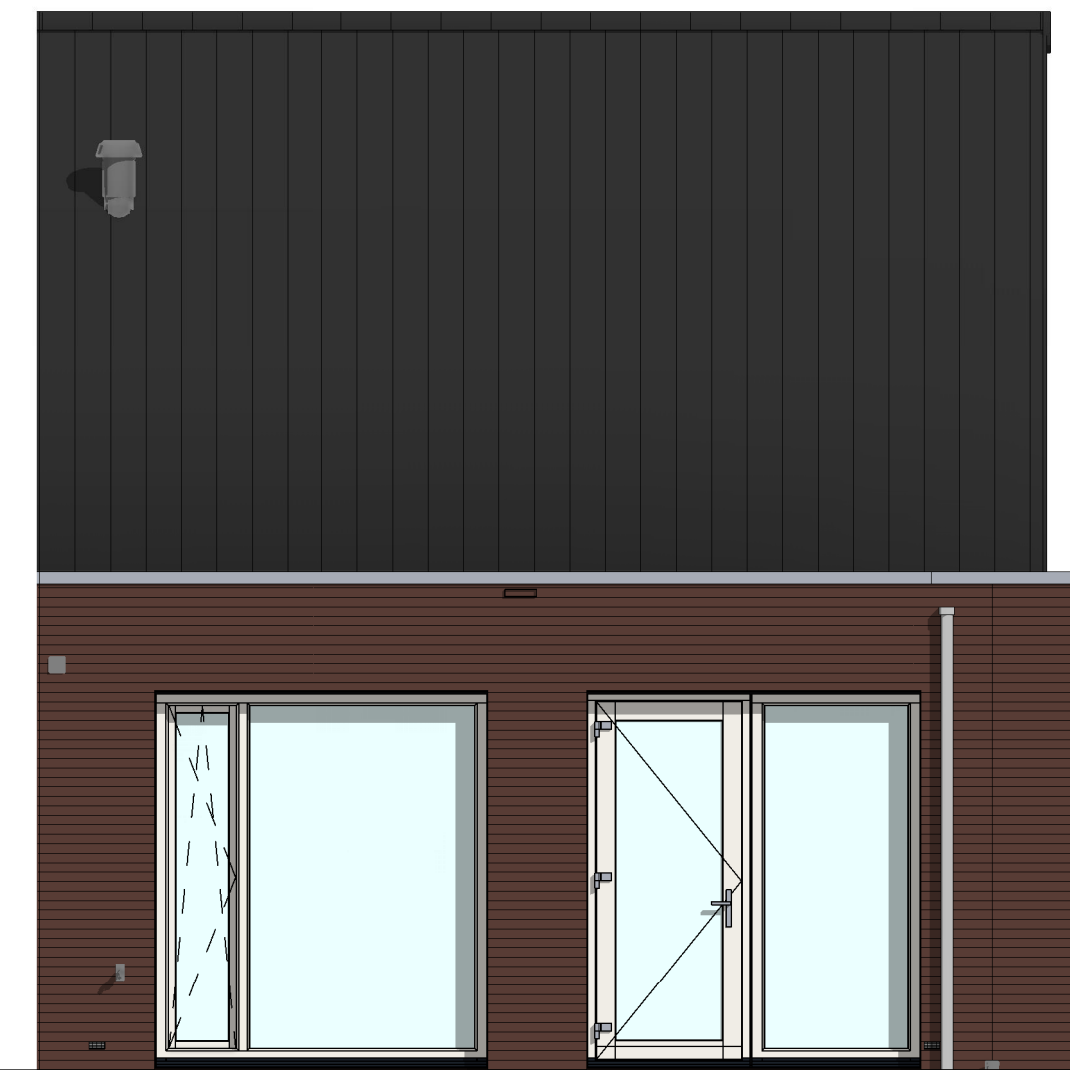




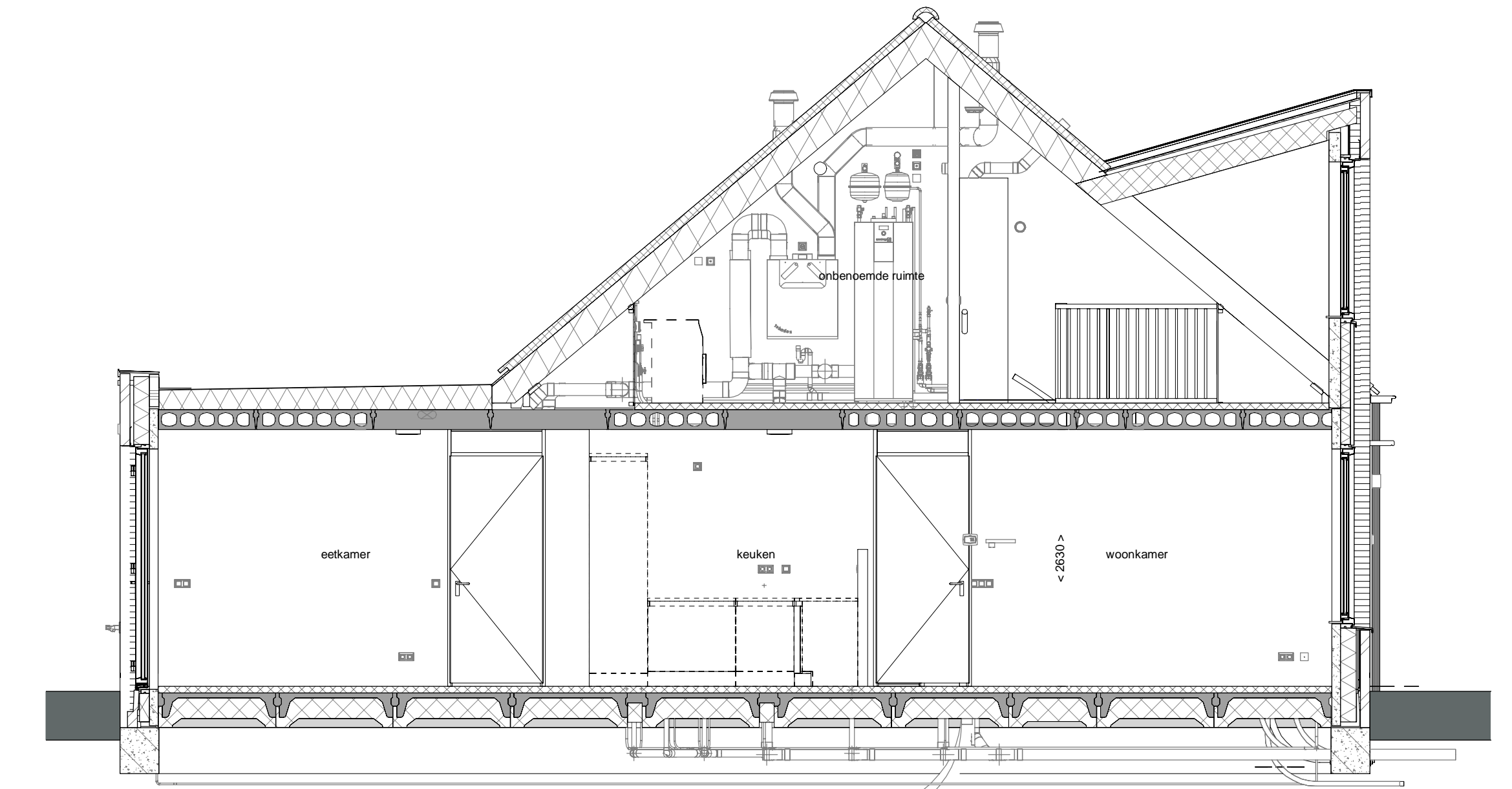
voorgevel  
1 : 50



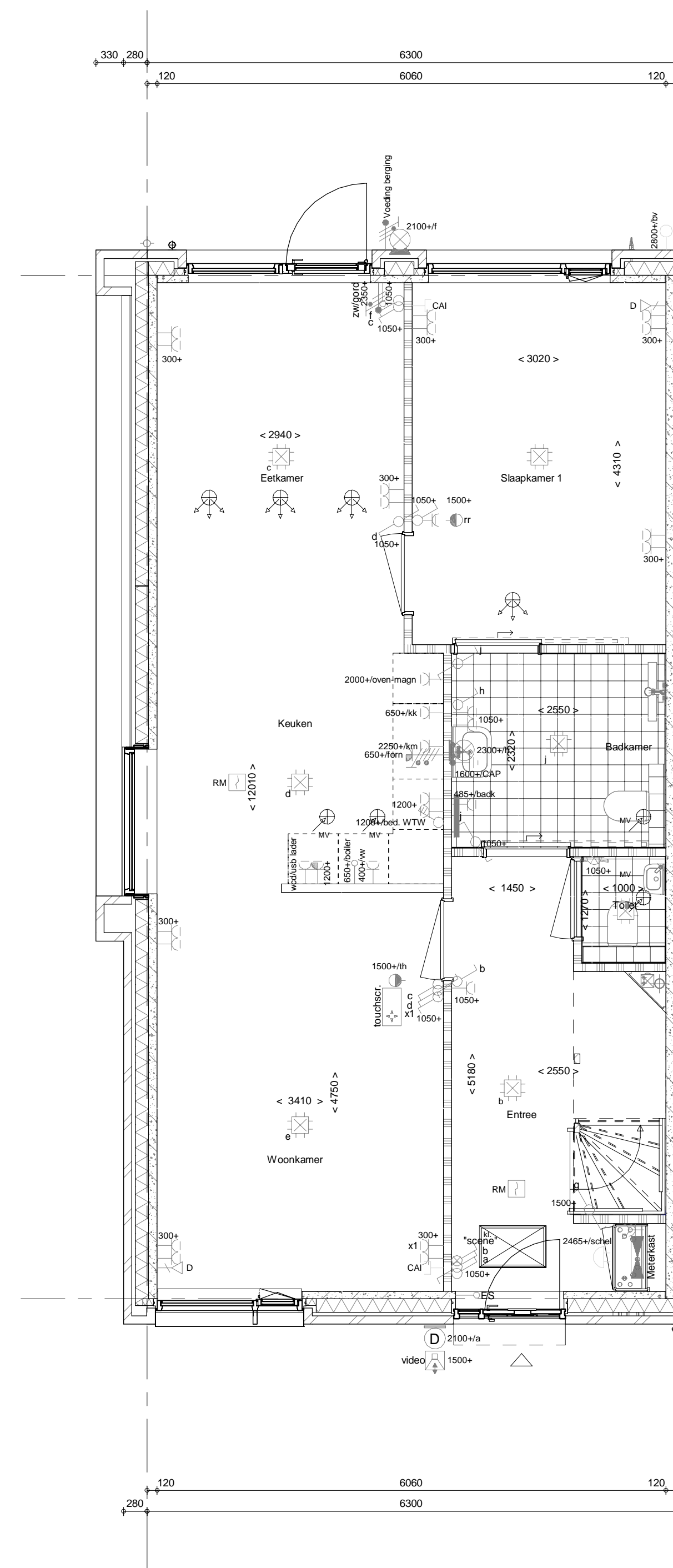
achtergevel  
1 : 50



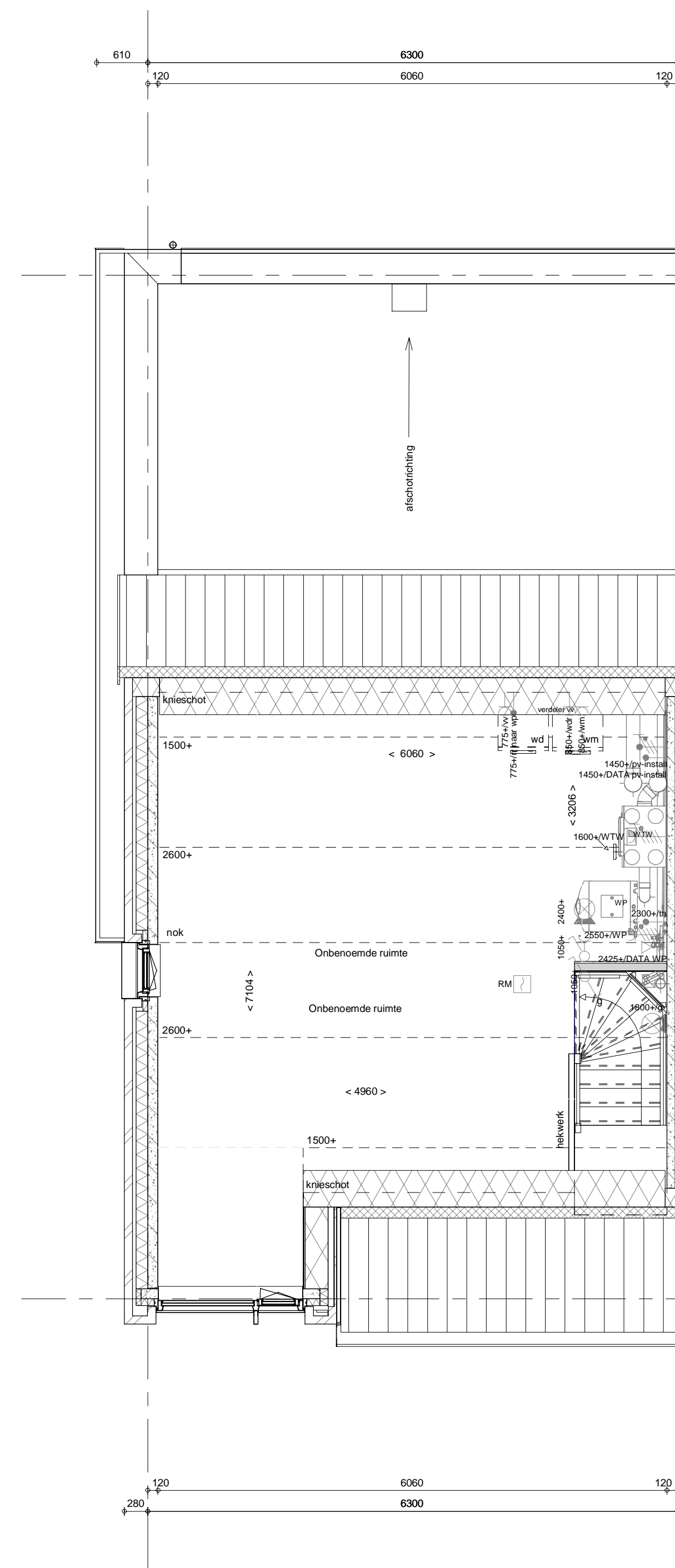
linkerzijgevel  
1 : 50



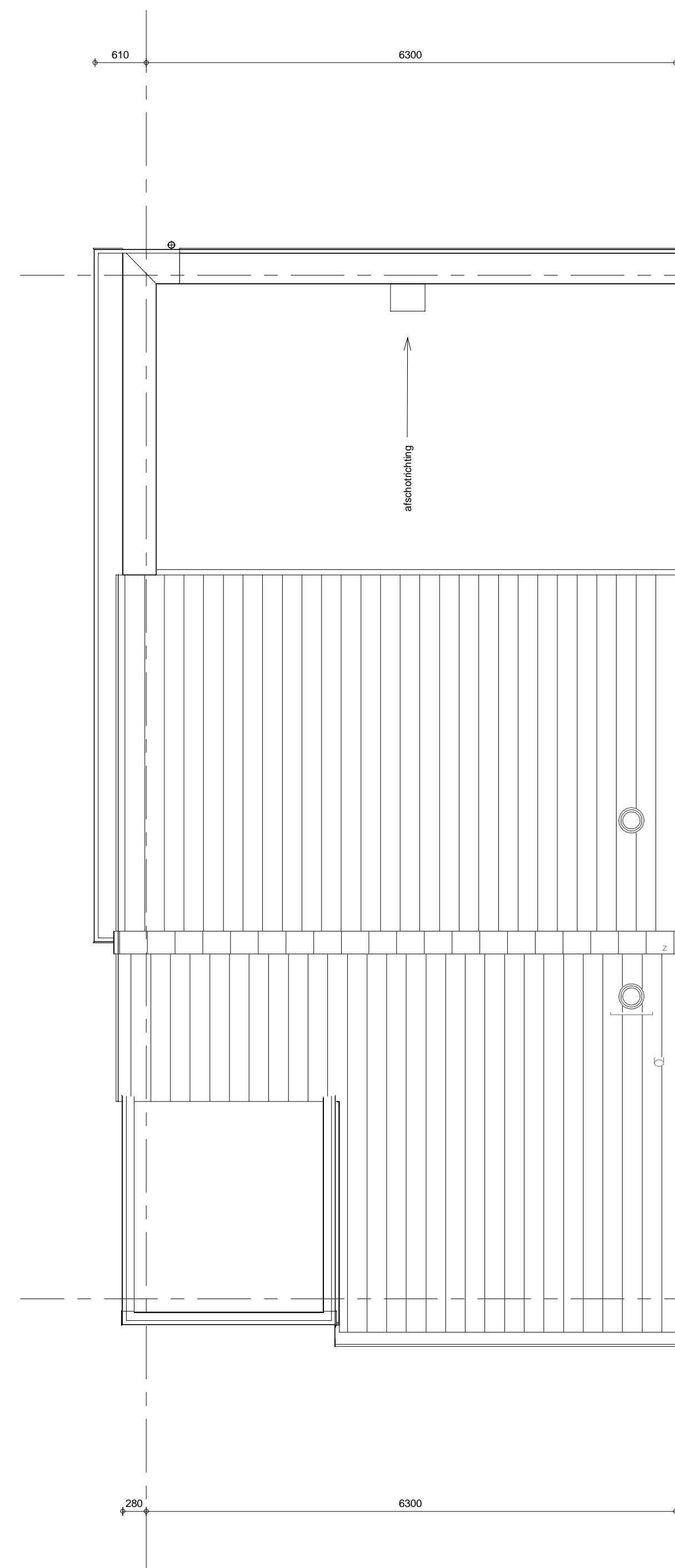
doorsnede A-A  
1 : 50



begane grond  
1 : 50



1e verdieping  
1 : 50



2e verdieping  
1 : 50

**ELEKTRISCHE INSTALLATIE**

- ↗ Aansluitpunt 1 fase, nul en beschermingscontact, pv-installatie bedraad, niet afgemonteerd (toes in mk)
- ↘ Aansluitpunt voeding PV-installatie (indien PV-installatie aanwezig)
- ↖ Aansluitpunt niet bedraad
- ↙ Loze leiding wordt bedraad met CAI en UTP kabel, niet afgemonteerd, en op rol in meterkast (pv-nul alleen bedraad met UTP kabel)
- ↗ Aansluitpunt TV wordt bedraad met CAI en UTP kabel, afgemonteerd met CAI wandcontactdoos en female stekker in meterkast
- ↘ Aansluitpunt DATA wordt bedraad met CAI en UTP kabel, afgemonteerd met RJ45 wandcontactdoos en RJ45 stekker in meterkast (afgemonteerd DATA indien PV-installatie aanwezig)
- ↖ Armatuur met invoegpunt aan buitenzijde, op wand
- ↙ Bel
- ↗ Centraal aardpunt
- ↘ Centraaldoos tbv verlichting
- ↖ Drukknop
- ↙ Enkeelpolige schakelaar met wandcontactdoos, verhoogde aanrakingsveiligheid
- ↗ Aansluitpunt tbv armatuur op wand
- ↘ Melder, rook, optisch op lichtnet conform NEN 2555
- ↖ Schakelaar, 1-polig
- ↙ Schakelaar, 1-polig, met ingebouwde signaallamp, scene schakelaar "ALLES UIT" free@home
- ↗ Schakelaar, serie-
- ↘ Schakelaar, wissel-
- ↖ Schakelaar, wissel/enkeelpolig
- ↙ Schakelaar, wissel/enkeelpolig met ingebouwde signaallamp
- ↗ Schakelaar, 3-standen tbv bediening ventilatie
- ↘ Bewegingschakelaar
- ↖ Sluising naar wp (B), sluring naar vloerverwarming (v)
- ↙ Builrooier
- ↗ Conforbediening met touchscreen
- ↘ Audio- en videobuurtel
- ↖ Loze voorziening voor later aan te brengen elektr. schakelaar
- ↙ Loze voorziening tbv elektr. gordijn/zonwering
- ↗ Verdelinrichting
- ↘ Wandcontactdoos 1-voudig met beschermingscontact, verhoogde aanrakingsveiligheid
- ↖ Wandcontactdoos 1-voudig met beschermingscontact, waterdicht
- ↙ Wandcontactdoos 2-voudig met beschermingscontact, verhoogde aanrakingsveiligheid
- ↗ Wandcontactdoos met wissel-/enkeelpolig, verhoogde aanrakingsveiligheid
- ↘ Wandcontactdoos, perilex, 2x230V tbv formis
- ↖ Wandcontactdoos, perilex, mv 230V, WP 400V

**CENTRALE VERWARMING - EN WATERINSTALLATIE**

- hwa ↗ harnswaterafvoer
- ↘ voorposten zie dakoverzicht
- ↖ opstelplaats verdeler- vloerverwarming
- ↙ buiskraan verstrijk
- ↗ opstelplaats warmtepomp (WP)
- ↘ opstelplaats expansievat
- ↖ opstelplaats warmtepomp (WP)
- ↙ opstelplaats expansievat
- ↗ opstelplaats mechanische ventilatie (WTW)
- ↘ afzuigpunt mechanische ventilatie plafond
- ↖ afzuigpunt mechanische ventilatie wand
- ↙ afzuigpunt mechanische ventilatie plafond
- ↘ afzuigpunt mechanische ventilatie wand

**BOUWKUNDIG RENVOOI**

- ↗ Krulpluk
- ↘ Draaichicling volgens DIN norm
- ↖ Entree symbol
- ↙ betonwanden - langsgesneden 90 mm - kopgevel en woningscheidende wanden 100 mm
- ↗ isolatie 160 mm
- ↘ metselwerk 100 mm
- ↖ gasbeton 70/100 mm
- ↙ ongeïsoleerde metalstud wand 100 mm
- ↗ geïsoleerde metalstud wand 100 mm
- ↘ lichte scheidingswand
- ↖ dakpakket
- ↙ ribbenvloer 350 mm
- ↗ betonvloer 200 mm
- ↘ dekvloer 70 mm
- ↖ wandtegels - vgs. technische omschrijving

**OPSTELPLAATS**

- ↗ wm = wasmachine
- ↘ wd = wasdroger

**Bouwnummer 12**

Wijziging nr.	Wijziging datum	Wijziging omschrijving
Projectnaam:	Dijkstraten, 20 Woningen	<p>Woningbouw</p>
Projectlocatie:	Best	
Projectnr.:	G-100779_11476	
Opdrachtgever:	Heijmans Vastgoed BV	<p>Formaat: A0</p> <p>Schaal: 1:50</p> <p>Datum: 23-11-2018</p> <p>Gesket: RS</p>
Architect:	FAAM Architects	<p>VK-9.012</p>
Projectfase:	Verkooptekening	
Onderwerp:	Overzichtstekening Plattegr, gevel, doorsnede	