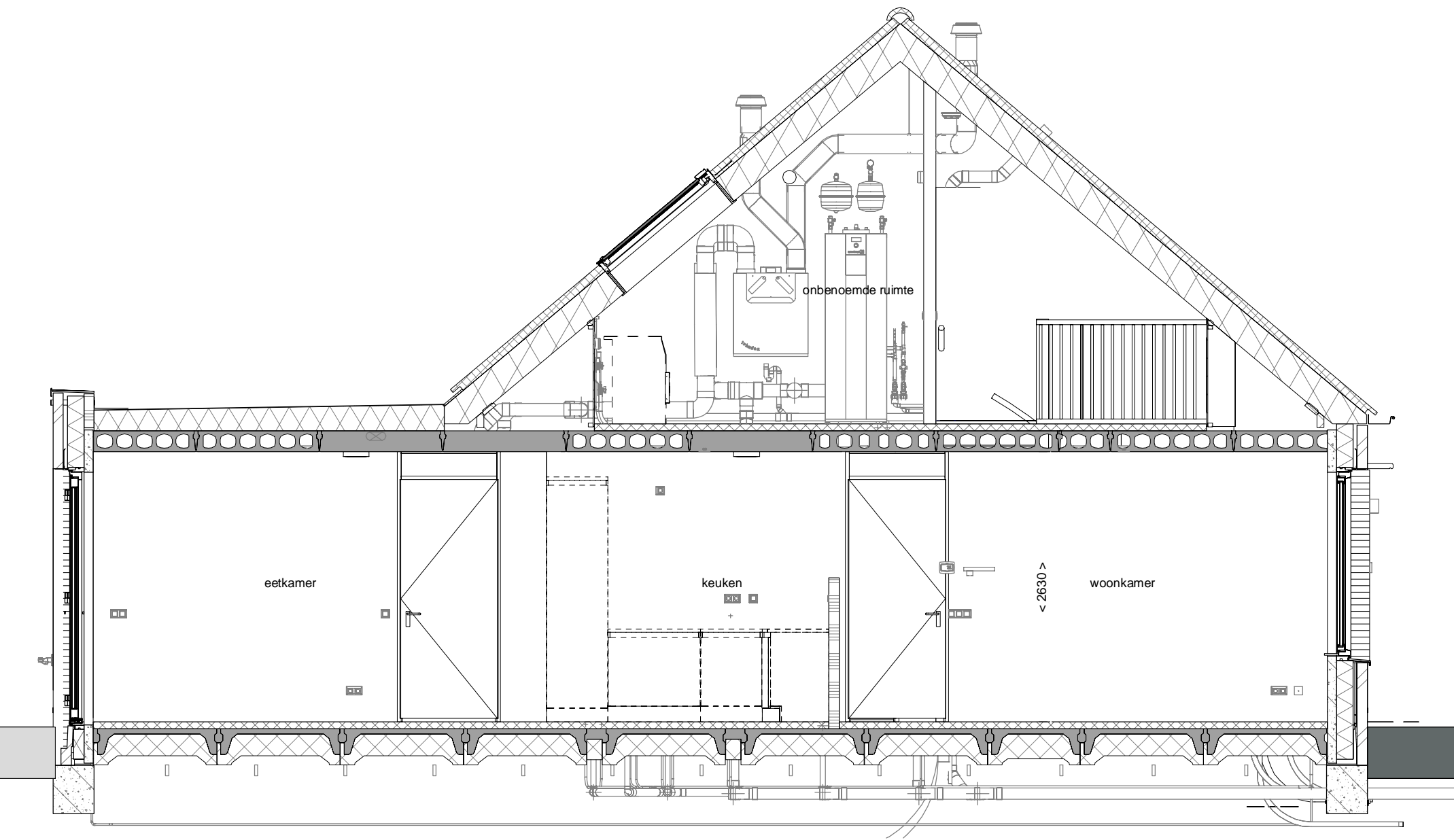




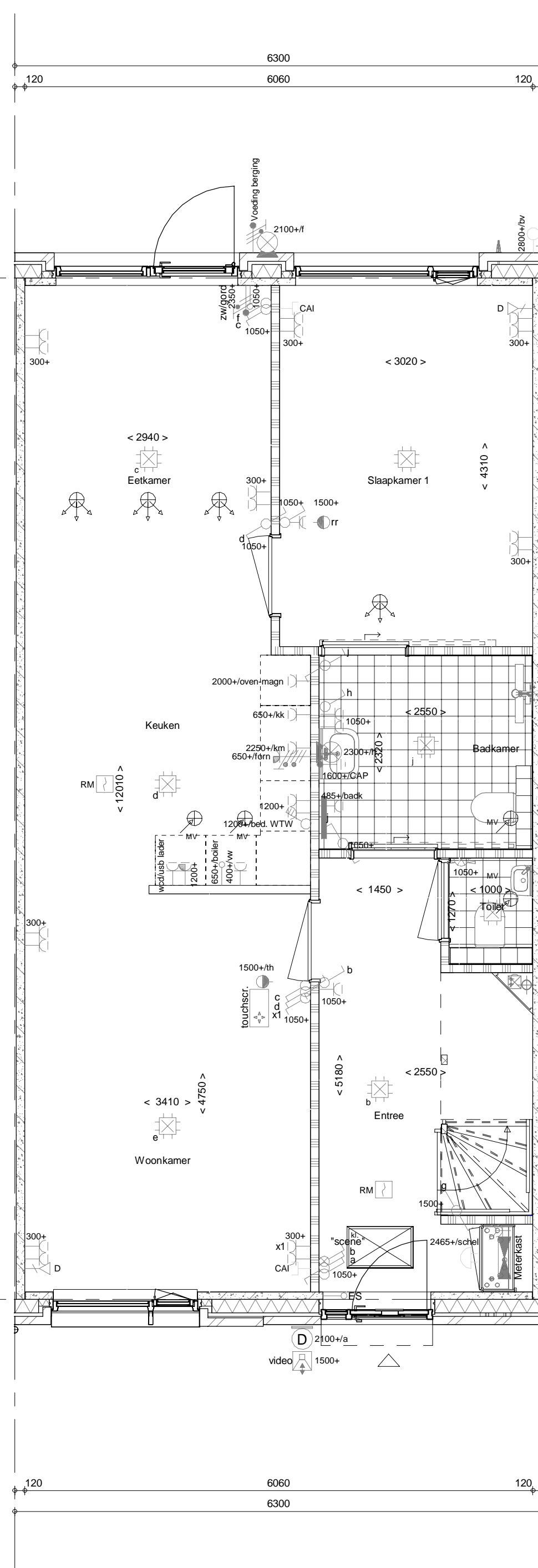
voorgevel  
1 : 50



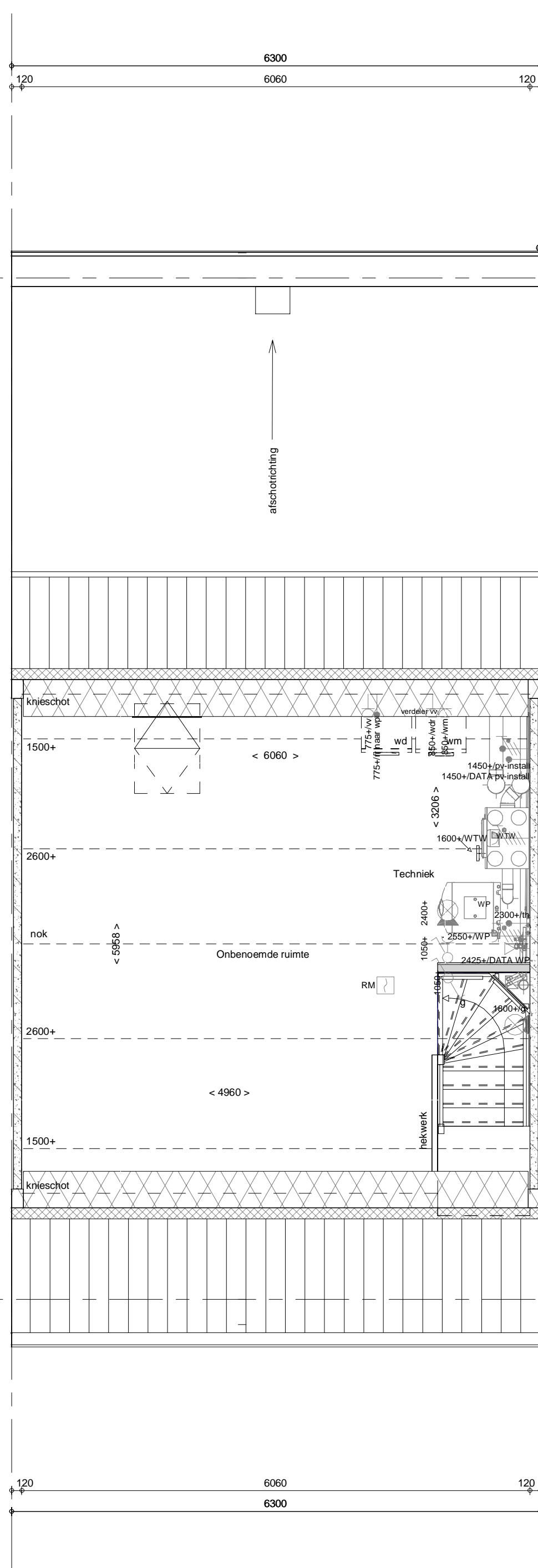
achtergevel  
1 : 50



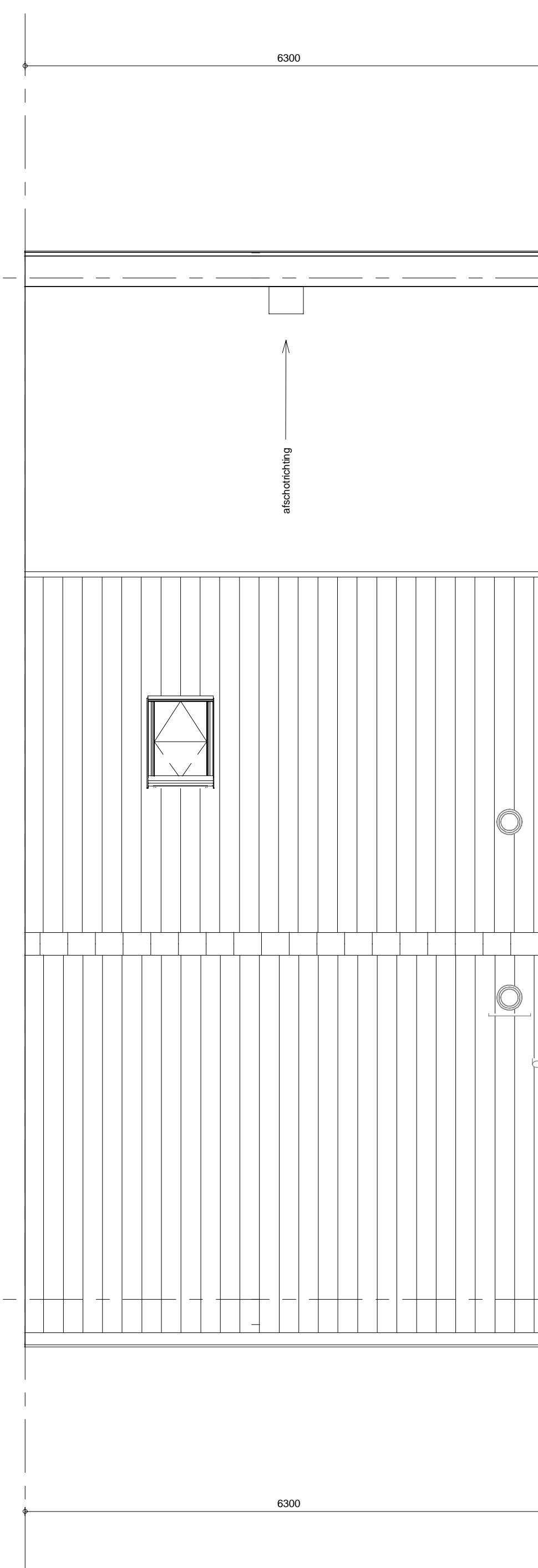
doorsnede A-A  
1 : 50



begane grond  
1 : 50



1e verdieping  
1 : 50



2e verdieping  
1 : 50

**ELEKTRISCHE INSTALLATIE**

- Aansluitpunt 1 fase, nul en beschermingscontact, pv-install bedraad, niet afgemonteerd (toes in mk)
- Aansluitpunt voeding PV-installatie (indien PV-install aanwezig)
- Aansluitpunt niet bedraad
- Loze leiding wordt bedraad met CAI en UTP kabel, niet afgemonteerd, en op rol in meterkast (pv-nul alleen bedraad met UTP kabel)
- Aansluitpunt TV wordt bedraad met CAI en UTP kabel, afgemonteerd met CAI wandcontactdoos en female stekkerkje in meterkast
- Aansluitpunt DATA wordt bedraad met CAI en UTP kabel, afgemonteerd met RJ45 wandcontactdoos en RJ45 stekkerkje in meterkast (afgemonteerd DATA indien PV-install aanwezig)
- Armatuur met invoegpunt aan buitenszijde, op wand
- Bel
- Centraal aardpunt
- Centraaldoos tbv verlichting
- Drukknop
- Enkeelpolige schakelaar met wandcontactdoos, verhoogde aanrakingsveiligheid
- Aansluitpunt tbv armatuur op wand
- Melder, rook, optisch op lichtnet conform NEN 2555
- Schakelaar, 1-polig
- Schakelaar, 1-polig, met ingebouwde signaallamp, scene schakelaar "ALLES UIT" free@home
- Schakelaar, serie-
- Schakelaar, wissel-
- Schakelaar, wissel-/enkeelpolig
- Schakelaar, wissel/enkeelpolig met ingebouwde signaallamp
- Schakelaar, 3-standen tbv bediening ventilatie
- Bewegingschakelaar
- Sturing naar wp (B), sturing naar vloerverwarming (v)
- Buitenvoeler
- Comforbediening met touchscreen
- Audio- en videodoorbel
- Loze voorziening voor later aan te brengen elektr. schakelaar
- Loze voorziening tbv elektr. gordijn/zonwering
- Verdelinrichting
- Wandcontactdoos 1-voudig met beschermingscontact, verhoogde aanrakingsveiligheid
- Wandcontactdoos 1-voudig met beschermingscontact, waterdicht
- Wandcontactdoos 2-voudig met beschermingscontact, verhoogde aanrakingsveiligheid
- Wandcontactdoos met wisselschakelaar, verhoogde aanrakingsveiligheid
- Wandcontactdoos, perlex, 2x230V tbv formis
- Wandcontactdoos, perlex, mv 230V, WP 400V

**CENTRALE VERWARMING - EN WATERINSTALLATIE**

- hwa - hemselwaterafvoer
- voor postjes zie blikoverzicht
- opstelplaats verdeler- vloerverwarming
- balkenraan verstrijk
- verwarmingselement in badkamer
- opstelplaats warmtepomp (WP)
- opstelplaats expansievat
- elektrisch

**VENTILATIE INSTALLATIE**

- opstelplaats gebalanceerde ventilatie (WTW)
- afzuigpunt mechanische ventilatie plafond
- afzuigpunt mechanische ventilatie wand
- loevoerpunt mechanische ventilatie plafond
- loevoerpunt mechanische ventilatie wand

**BOUWKUNDIG RENVOOI**

- Kruplruk
- Draarichting volgens DIN norm
- R
- L
- \* Akoestische rooster / valdorpel / stofdorpel slaapkamendeuren
- Entree symbool
- betonwanden
- langsgewel 90 mm
- kopgewel en woningscheidende wanden 100 mm
- isolatie 160 mm
- metselwerk 100 mm
- gasbeton 70/100 mm
- ongeïsoleerde metalstud wand 100 mm
- geïsoleerde metalstud wand 100 mm
- lichte scheidingswand
- dakpakket
- ribbenvloer 350 mm
- betonvloer 200 mm
- dekplaat 70 mm
- wandtegels - vgs. technische omschrijving

**OPSTELPLAATS**

- wm = wasmachine
- wd = wasdroger

Bouwnummer 11

Wijziging nr.	Wijziging datum	Wijziging omschrijving
Projectnaam:	Dijkstraten, 20 Woningen	<p>Woningbouw</p> <p>Productie: 02 1 075 545 51 11            0240 AD Normaal 0240 AD Normaal F 072 545 51 11</p> <p>Formaat: A0            Schaal: 1:50            Datum: 23-11-2018            Geek: RS</p>
Projectlocatie:	Best	
Projectnr.:	G-100779_11476	
Opdrachtgever:	Heijmans Vastgoed BV	<p>VK-9.011</p>
Architect:	FAAM Architects	
Projectfase:	Verkooptekening	
Onderwerp:	Overzichtstekening Plattegr, gevel, doorsnede	