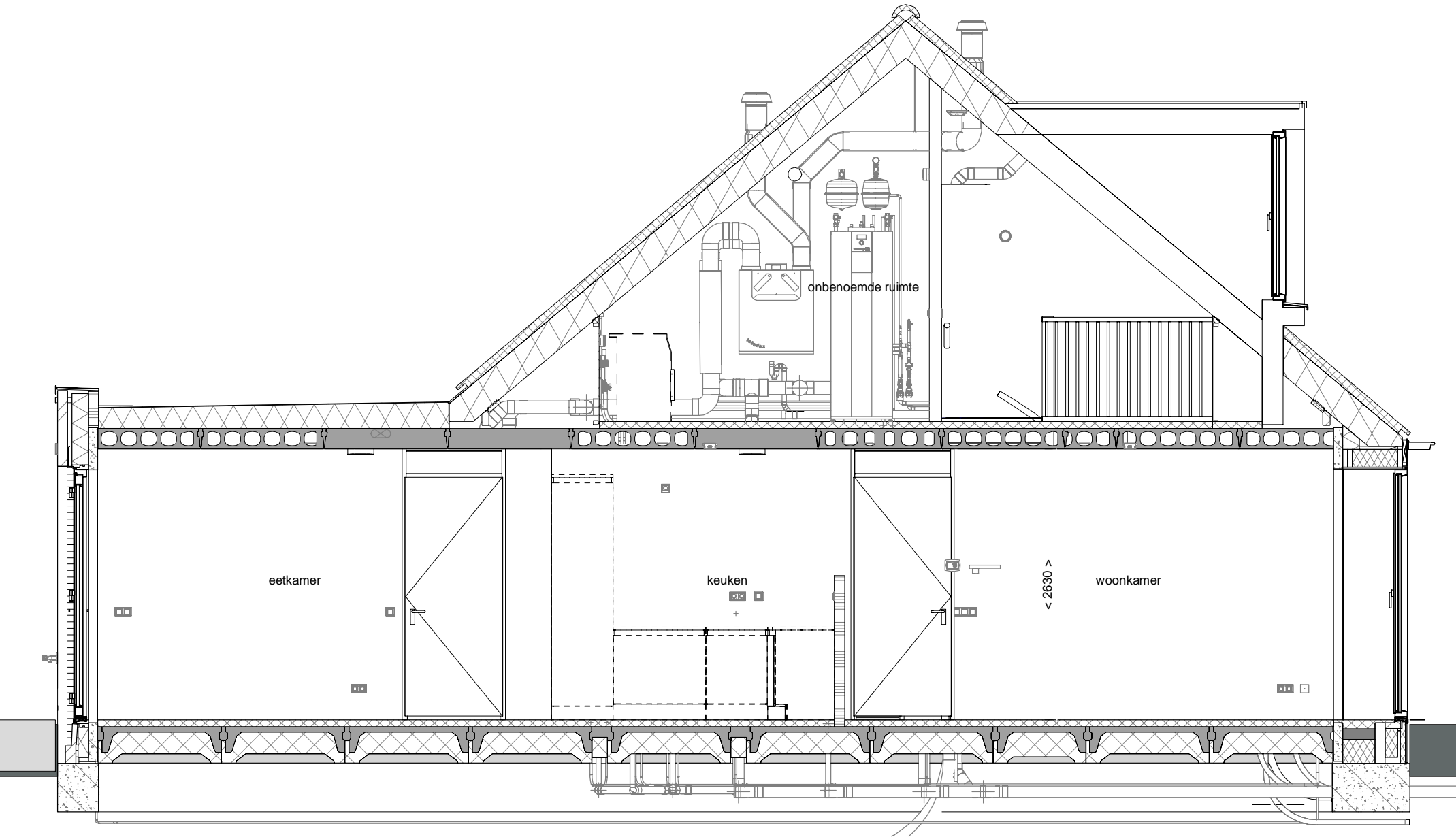




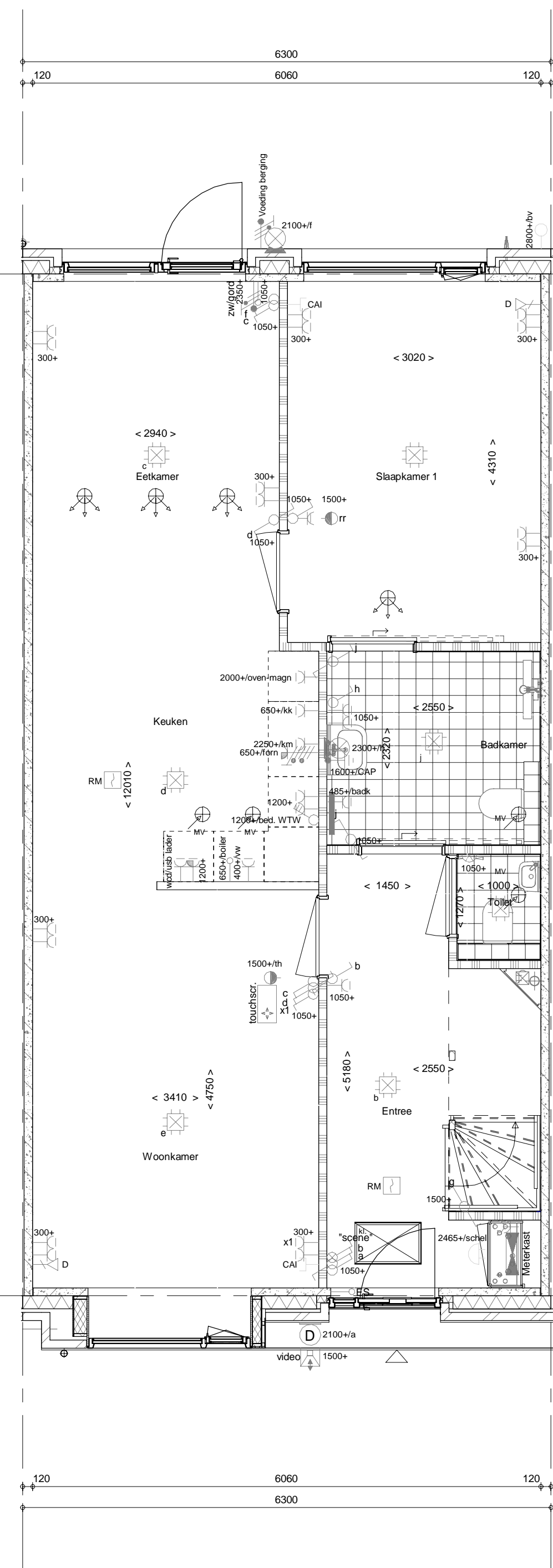
voorgevel
1 : 50



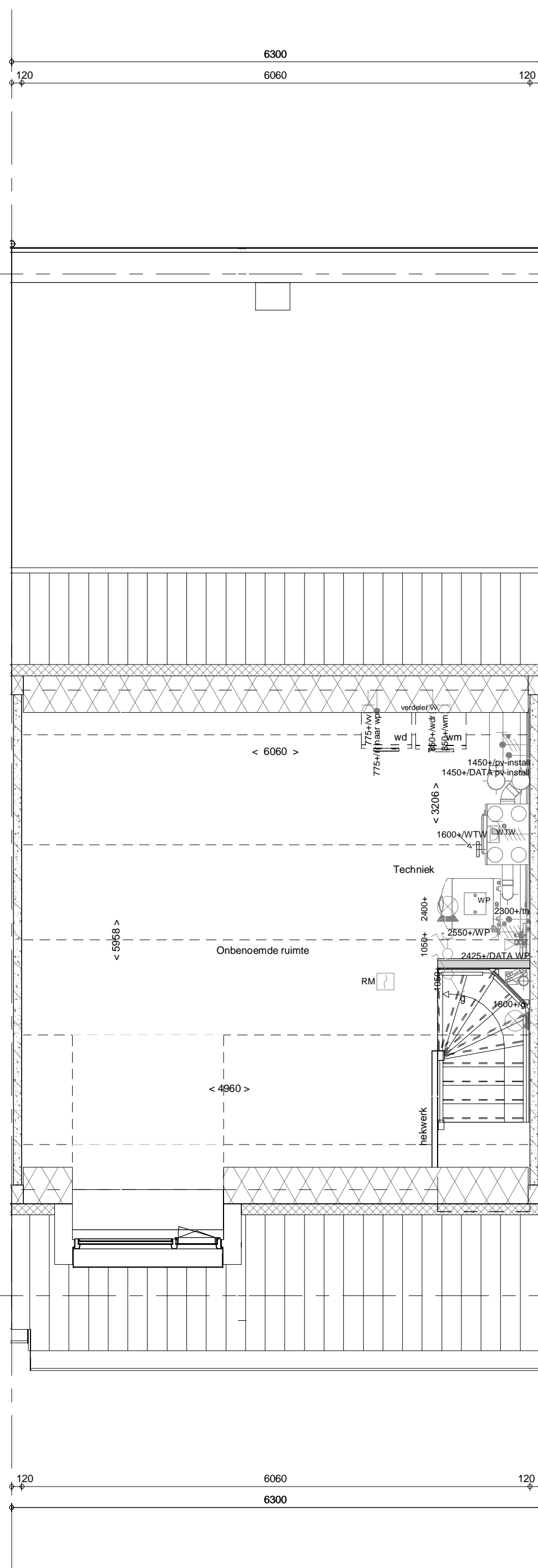
achtergevel
1 : 50



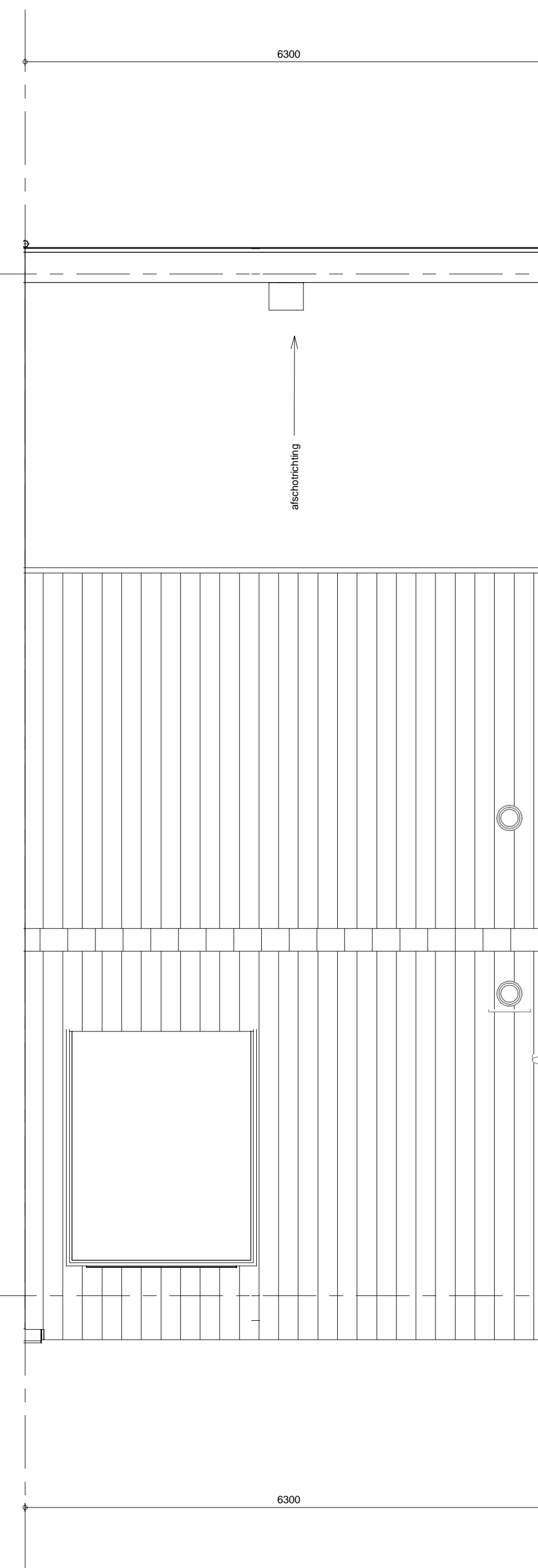
doorsnede A-A
1 : 50



begane grond
1 : 50



1e verdieping
1 : 50



2e verdieping
1 : 50

- ELEKTRISCHE INSTALLATIE**
- Aansluitpunt 1 fase, nul en beschermingscontact, pv-install bedraad, niet afgemonteerd (bos in mk)
 - Aansluitpunt voeding PV-installatie (indien PV-install aanwezig)
 - Aansluitpunt niet bedraad
 - Loze leiding wordt bedraad met CAI en UTP kabel, niet afgemonteerd, en op rol in meterkast (pv-net alleen bedraad met UTP kabel)
 - Aansluitpunt TV wordt bedraad met CAI en UTP kabel, afgemonteerd met CAI wandcontactdoos en female stekkerje in meterkast
 - Aansluitpunt DATA wordt bedraad met CAI en UTP kabel, afgemonteerd met RJ45 wandcontactdoos en RJ45 stekkerje in meterkast (afgemonteerd DATA indien PV-install aanwezig)
 - Armatuur met invoerpunt aan buitenzijde, op wand
 - Bel
 - Centraal aardpunt
 - Centraaldoos tbv verlichting
 - Drukknop
 - Enkeelpolige schakelaar met wandcontactdoos, verhoogde aanrakingsveiligheid
 - Aansluitpunt tbv armatuur op wand
 - Melder, rook, optisch op lichtnet conform NEN 2555
 - Schakelaar, 1-polig
 - Schakelaar, 1-polig, met ingebouwde signaallamp, scene schakelaar "ALLES UIT" free@home
 - Schakelaar, serie-
 - Schakelaar, wissel-
 - Schakelaar, wissel-fenkeelpolig
 - Schakelaar, wissel-fenkeelpolig met ingebouwde signaallamp
 - Schakelaar, 3-standen tbv bediening ventilatie
 - Bewegingschakelaar
 - Sturing naar wp (h), sturing naar vloerverwarming (w)
 - Balkenrooster
 - Comfortbediening met touchscreen
 - Audio- en videodeurbel
 - Loze voorziening voor later aan te brengen elektr. schakelaar
 - Loze voorziening tbv elektr. gordijn/zonwering
 - Verdeelinrichting
 - Wandcontactdoos 1-voudig met beschermingscontact, verhoogde aanrakingsveiligheid
 - Wandcontactdoos 1-voudig met beschermingscontact, waterdicht
 - Wandcontactdoos 2-voudig met beschermingscontact, verhoogde aanrakingsveiligheid
 - Wandcontactdoos met wisselschakelaar, verhoogde aanrakingsveiligheid
 - Wandcontactdoos, perlex, 2x230V tbv formis
 - Wandcontactdoos, perlex, mv 230V, WP 400V
- CENTRALE VERWARMING - EN WATERINSTALLATIE**
- hwa = hometwaterafvoer
 - voor positieve zak bakoverzicht
 - buitenkraan voorvrij
 - opstelplaats warmtepomp (WP)
 - opstelplaats expansievat
 - opstelplaats verdeler-
vloerverwarming
verwarmingselement in badkamer
electrisch
- VENTILATIE INSTALLATIE**
- opstelplaats gebalanceerde ventilatie (WTW)
 - afzuigpunt mechanische ventilatie plafond
 - afzuigpunt mechanische ventilatie wand
 - toevoerpunt mechanische ventilatie plafond
 - toevoerpunt mechanische ventilatie wand
- BOUWKUNDIG RENVOOI**
- Kruipruik
 - Entree symbool
 - betonwanden
- langsgewel 90 mm
- koppelw en woningscheidende wanden 100 mm
 - isolatie 160 mm
 - metselwerk 100 mm
 - gasbeton 70/100 mm
 - ongesoleerde metalstud wand 100 mm
 - gesoleerde metalstud wand 100 mm
 - lichte scheidingswand
 - dakpakket
 - ribbenvloer 350 mm
 - betonvloer 200 mm
 - dekvloer 70 mm
 - wandtegels - vgs. technische omschrijving
- OPSTELPLAATS**
- wh = wasmachine
 - wd = wasdroger

Bouwnummer 8

Wijziging nr.	Wijziging datum	Wijziging omschrijving
Projectnaam:	Dijkstraten, 20 Woningen	 Woningbouw
Projectlocatie:	Best	
Projectnr.:	G-100779_11476	
Opdrachtgever:	Heijmans Vastgoed BV	<small> Projectnaam: Dijkstraten, 20 Woningen Projectlocatie: Best Projectnr.: G-100779_11476 </small>
Architect:	FAAM Architects	<small> Formaat: A0 Schaal: 1:50 Datum: 23-11-2018 Gatek: RS </small>
Projectfase:	Verkooptekening	VK-9.008
Onderwerp:	Overzichtstekening Plattegr, gevel, doorsnede	