



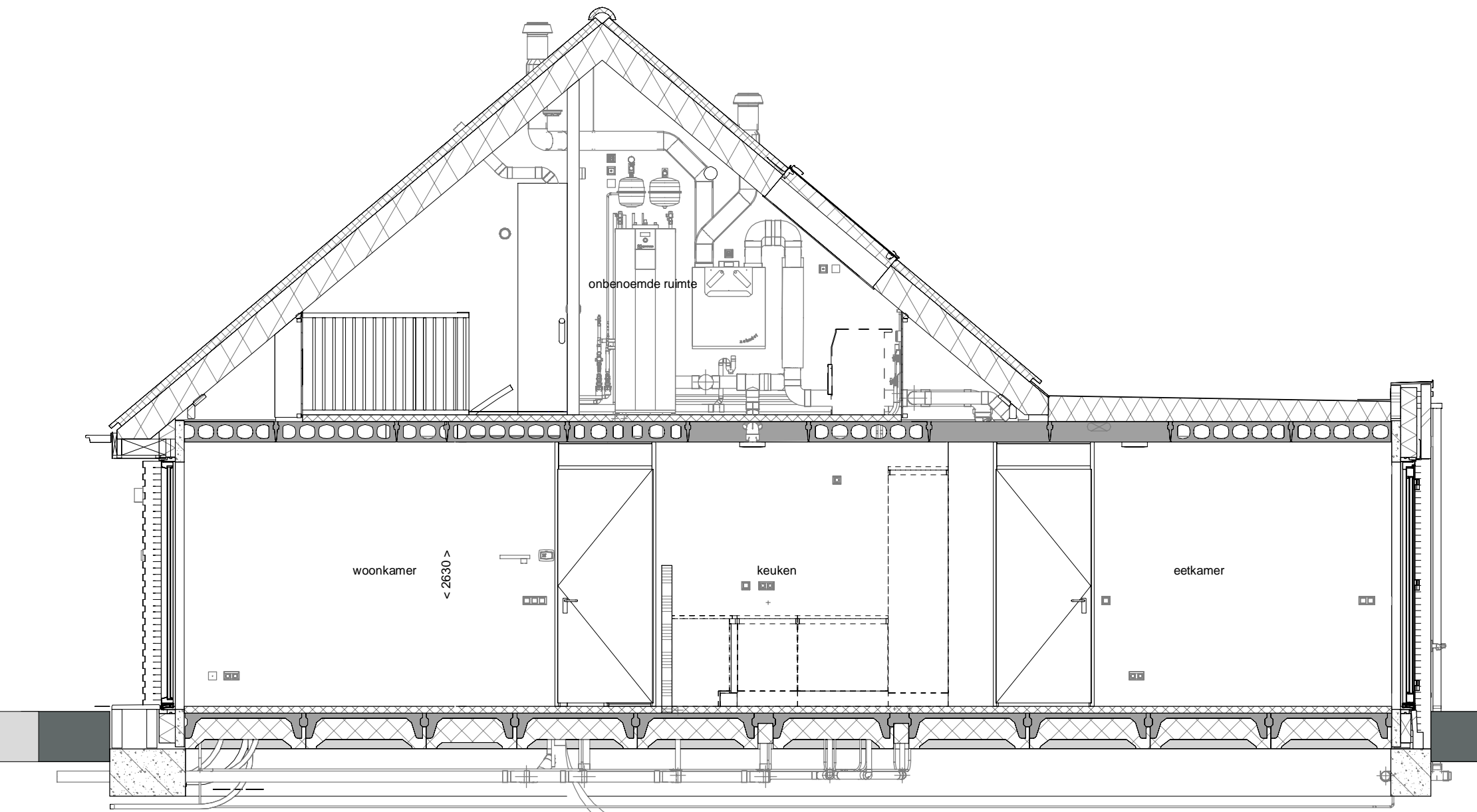
voorgevel  
1 : 50



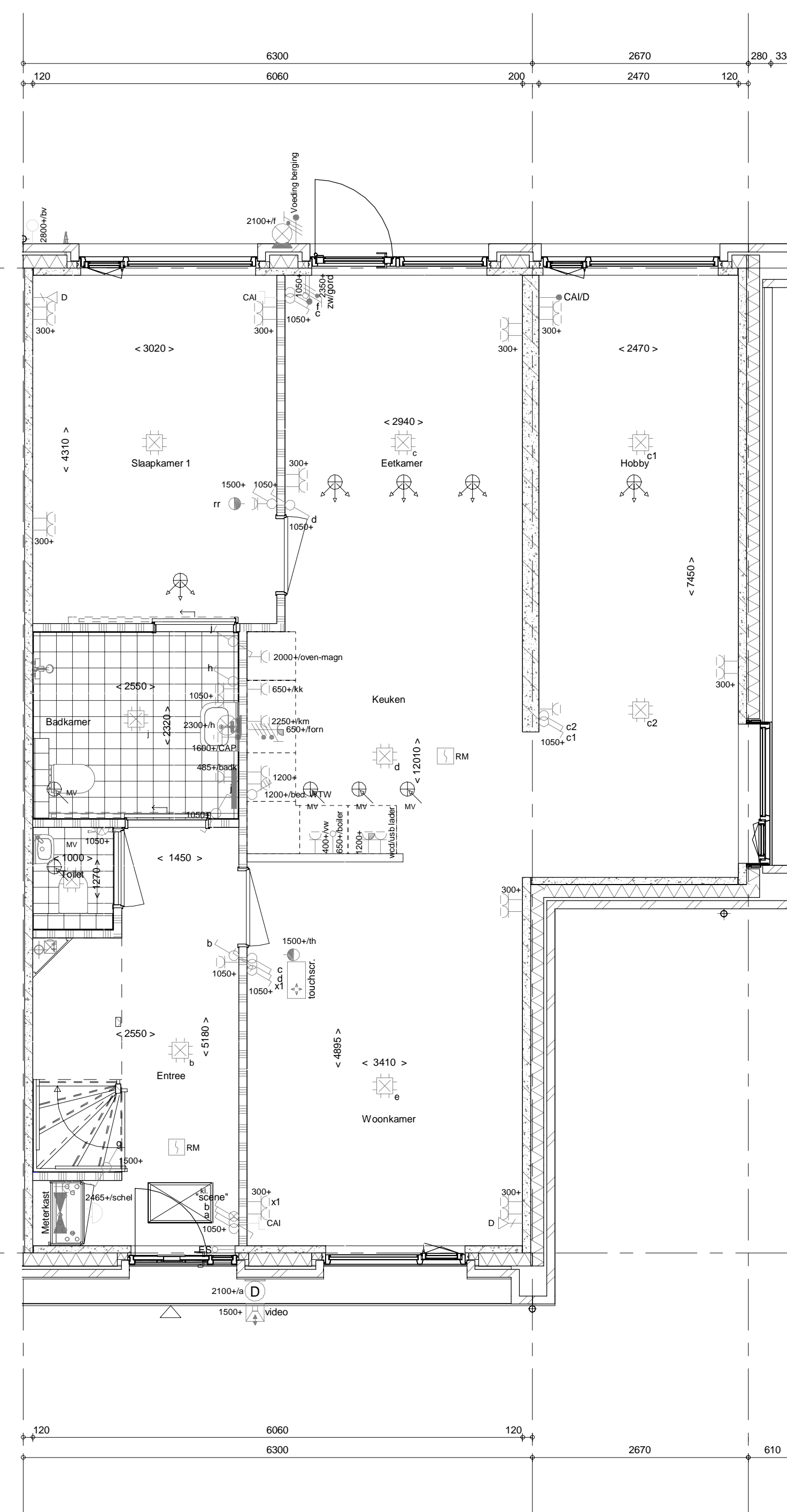
achtergevel  
1 : 50



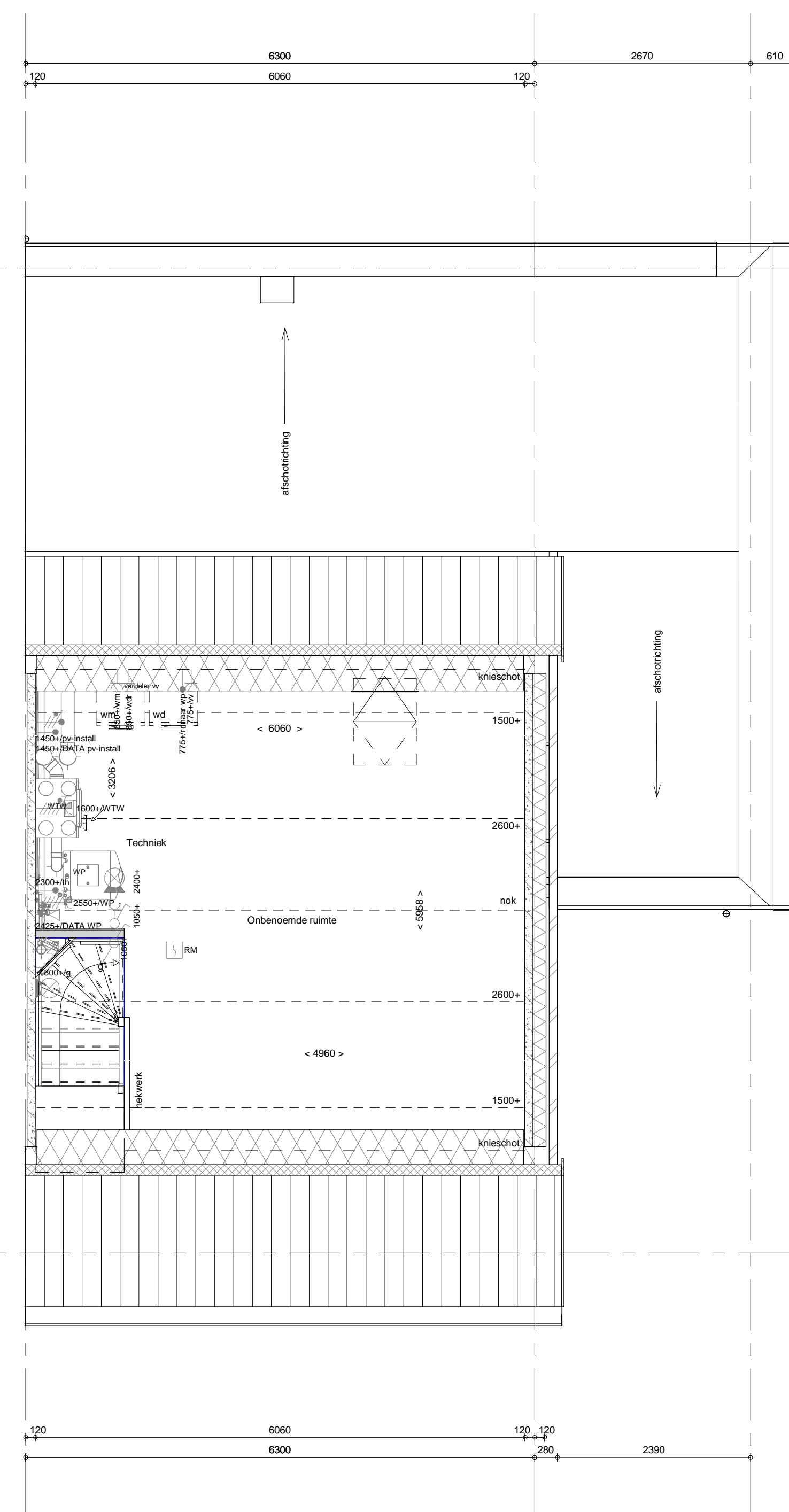
rechterzijgevel  
1 : 50



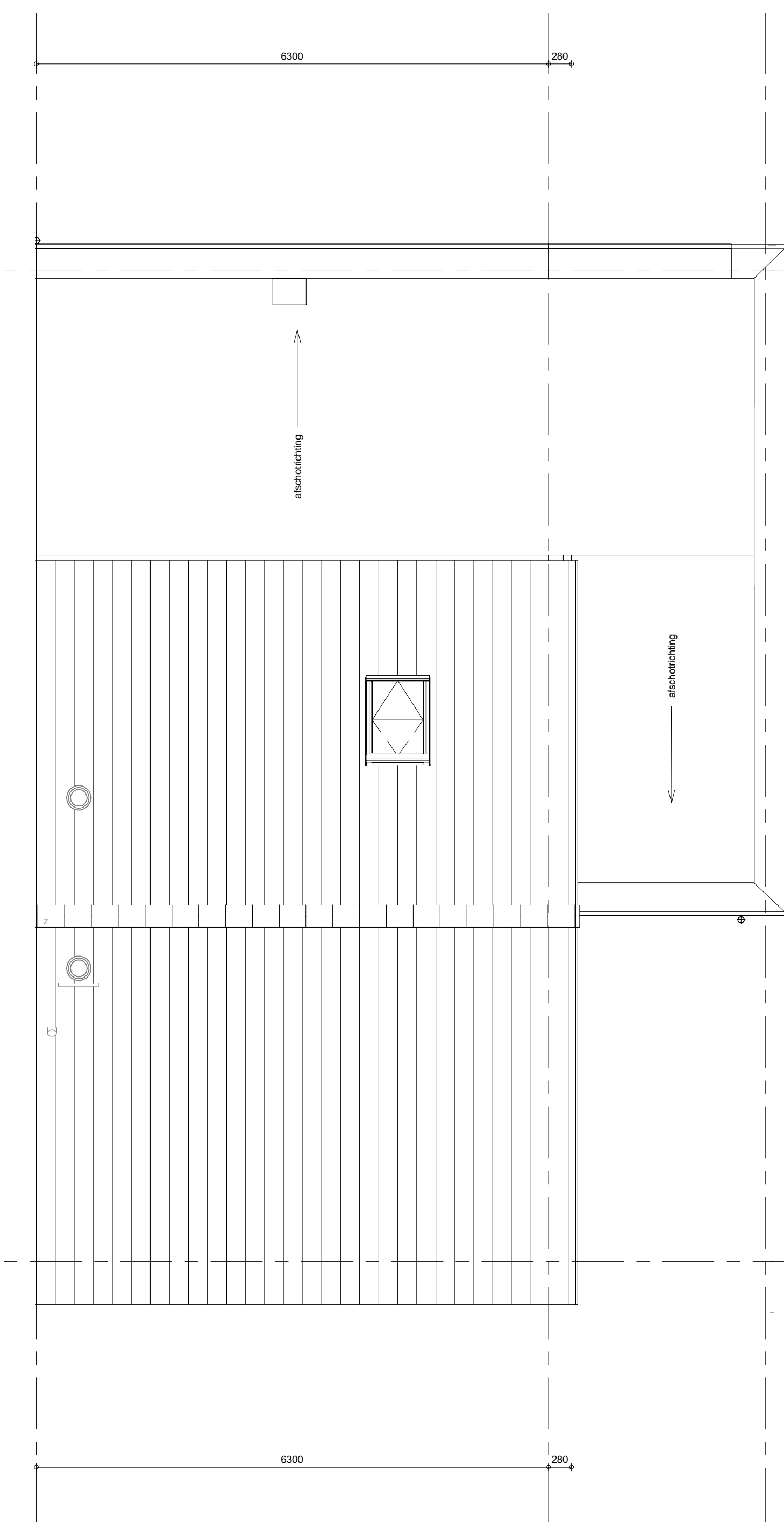
doorsnede A-A  
1 : 50



begane grond  
1 : 50



1e verdieping  
1 : 50



2e verdieping  
1 : 50

**ELEKTRISCHE INSTALLATIE**

- Aansluitpunt 1 fase, nul en beschermingscontact, pv-install bedraad, niet afgemonteerd (toos in mk)
- Aansluitpunt voeding PV-installatie (indien PV-install aanwezig)
- Aansluitpunt niet bedraad
- Loze leiding wordt bedraad met CAI en UTP kabel, niet afgemonteerd, en op rol in meterkast (pv-nul alleen bedraad met UTP kabel)
- Aansluitpunt TV wordt bedraad met CAI en UTP kabel, afgemonteerd met CAI wandcontactdoos en female stekkerkje in meterkast
- Aansluitpunt DATA wordt bedraad met CAI en UTP kabel, afgemonteerd met RJ45 wandcontactdoos en RJ45 stekkerkje in meterkast (afgemonteerd DATA indien PV-install aanwezig)
- Armatuur met invoegpunt aan buitenszijde, op wand
- Bel
- Centraal aardpunt
- Centraaldoos tlv verlichting
- Drukknop
- Enkeelpolige schakelaar met wandcontactdoos, verhoogde aanrakingsveiligheid
- Aansluitpunt tlv armatuur op wand
- Melder, rook, optisch op lichtnet conform NEN 2555
- Schakelaar, 1-polig
- Schakelaar, 1-polig, met ingebouwde signaallamp, scene schakelaar "ALLES UIT" free@home
- Schakelaar, serie-
- Schakelaar, wissel-
- Schakelaar, wissel-/enkeelpolig
- Schakelaar, wissel-/enkeelpolig met ingebouwde signaallamp
- Schakelaar, 3-standen tlv bediening ventilatie
- Bewegingschakelaar
- Sluising naar wp (B), sluring naar vloerverwarming (v)
- Buitenvoeler
- Comforbediening met touchscreen
- Audio- en videodoorbel
- Loze voorziening voor later aan te brengen elektr. schakelaar
- Loze voorziening tlv elektr. gordijn/zonwering
- Verdelinrichting
- Wandcontactdoos 1-voudig met beschermingscontact, verhoogde aanrakingsveiligheid
- Wandcontactdoos 1-voudig met beschermingscontact, waterdicht
- Wandcontactdoos 2-voudig met beschermingscontact, verhoogde aanrakingsveiligheid
- Wandcontactdoos met wisselschakelaar, verhoogde aanrakingsveiligheid
- Wandcontactdoos, perlex, 2x230V tlv formis
- Wandcontactdoos, perlex, mv 230V, WP 400V

**CENTRALE VERWARMING - EN WATERINSTALLATIE**

- hwa - hemelwaterafvoer
- voorposten zie blikoverzicht
- balkenraam verstrijk
- opstelplaats warmtepomp (WP)
- opstelplaats expansievat
- opstelplaats verdeler-vloerverwarming
- verwarmingselement in badkamer elektrisch

**VENTILATIE INSTALLATIE**

- opstelplaats gebalanceerde ventilatie (WTW)
- afzuigpunt mechanische ventilatie plafond
- afzuigpunt mechanische ventilatie wand
- loevoerpunt mechanische ventilatie plafond
- loevoerpunt mechanische ventilatie wand

**BOUWKUNDIG RENVOOI**

- Kruipruik
- Draalrichting volgens DIN norm
- Entree symbool
- betonwanden - langsgesneden 90 mm - koppevel en woningscheidende wanden 100 mm
- isolatie 160 mm
- metselwerk 100 mm
- gasbeton 70/100 mm
- ongeïsoleerde metalstud wand 100 mm
- geïsoleerde metalstud wand 100 mm
- lichte scheidingswand
- dakpakket
- ribbenvloer 350 mm
- betonvloer 200 mm
- dekplaat 70 mm
- wandgevelwerk vigs. technische omschrijving

**OPSTELPLAATS**

- wm = wasmachine
- wd = wasdroger

**Bouwnummer 6**

Wijziging nr.	Wijziging datum	Wijziging omschrijving
Projectnaam:	Dijkstraten, 20 Woningen	heijmans Woningbouw <small>           heijmans.nl 020 245 51 11            5242 JF Rotterdam 5242 AD Rotterdam F 072 545 51 11         </small>
Projectlocatie:	Best	
Projectnr.:	G-100779_11476	
Opdrachtgever:	Heijmans Vastgoed BV	Formaat: A0 Schaal: 1:50 Datum: 23-11-2018 Geek: RS
Architect:	FAAM Architects	VK-9.006
Projectfase:	Verkooptekening	
Onderwerp:	Overzichtstekening Plattegr, gevel, doorsnede	