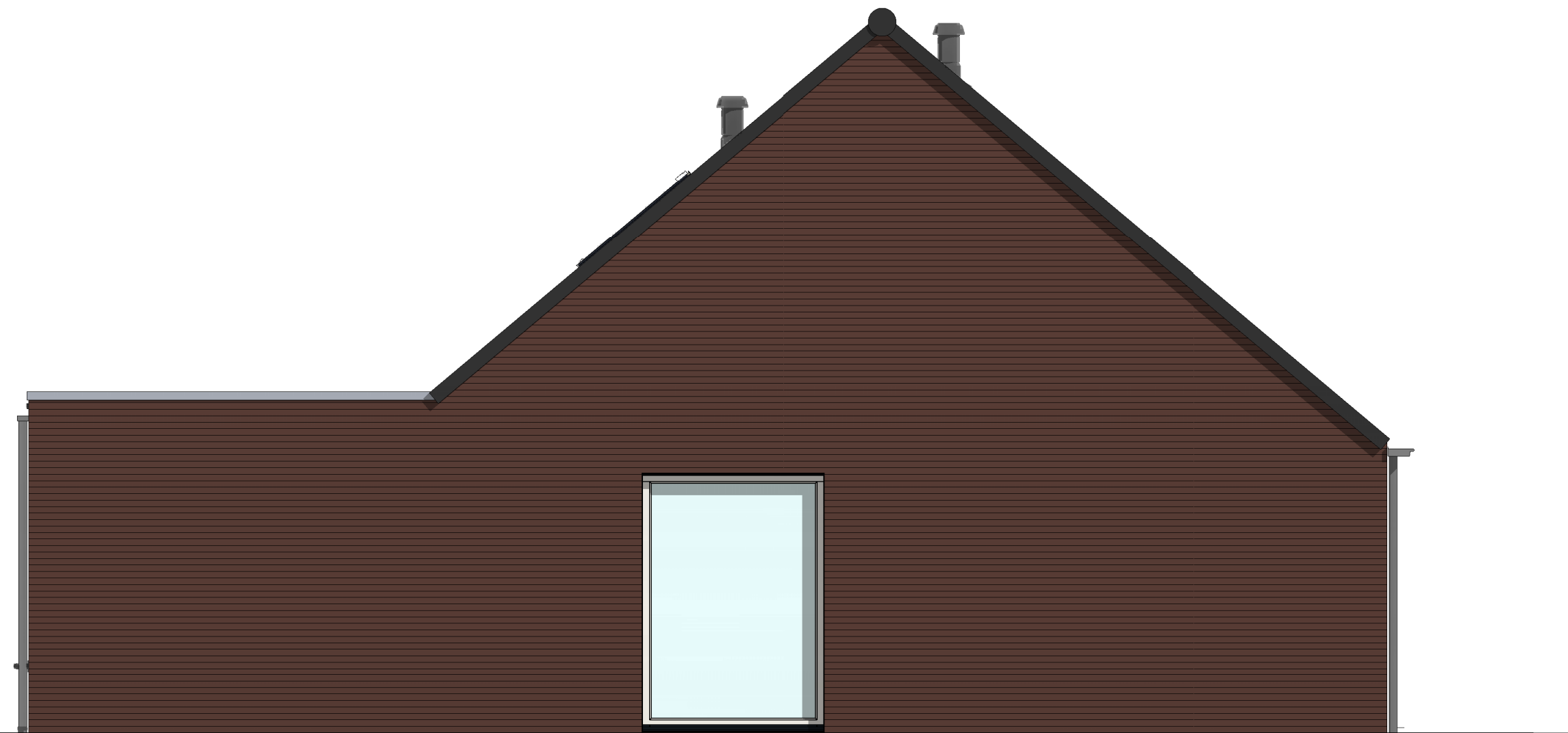




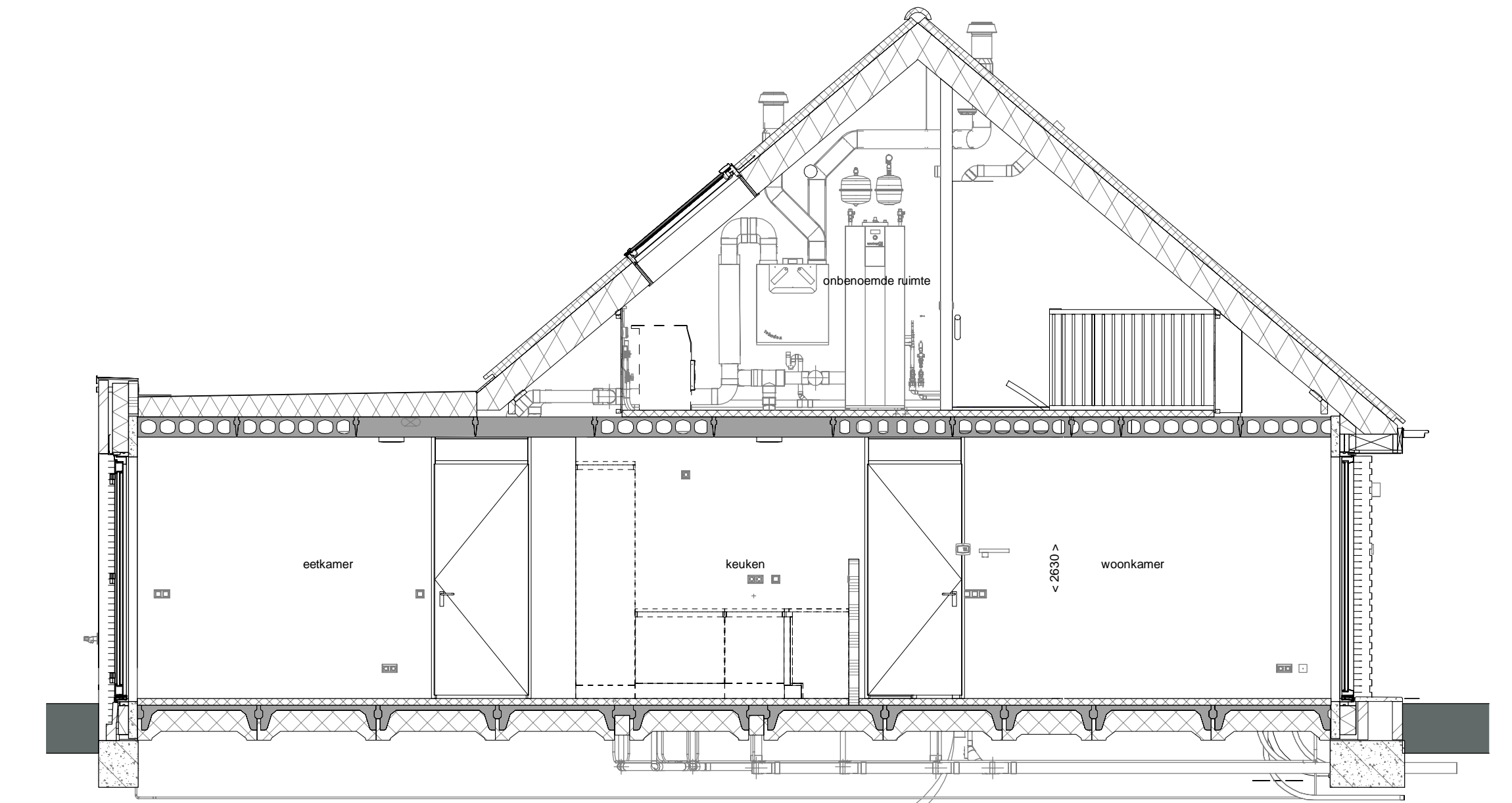
voorgevel
1 : 50



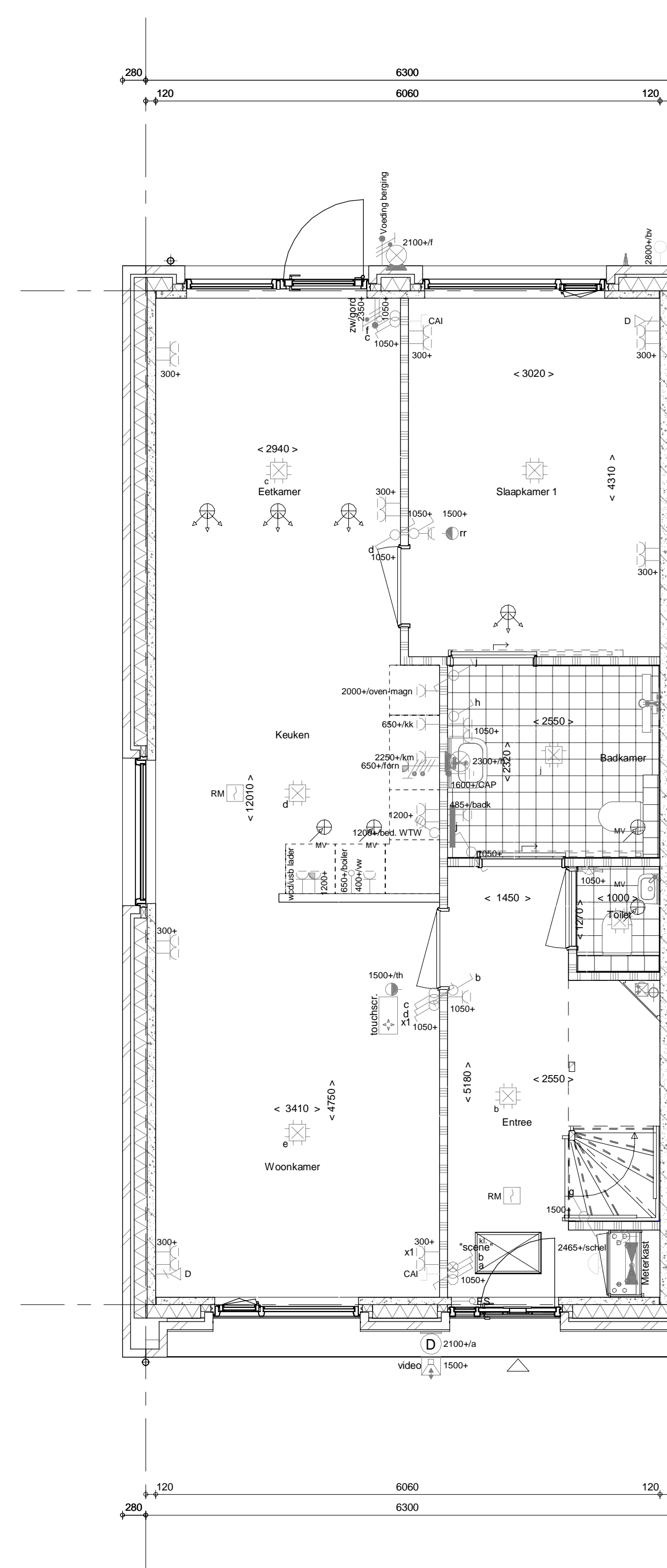
achtergevel
1 : 50



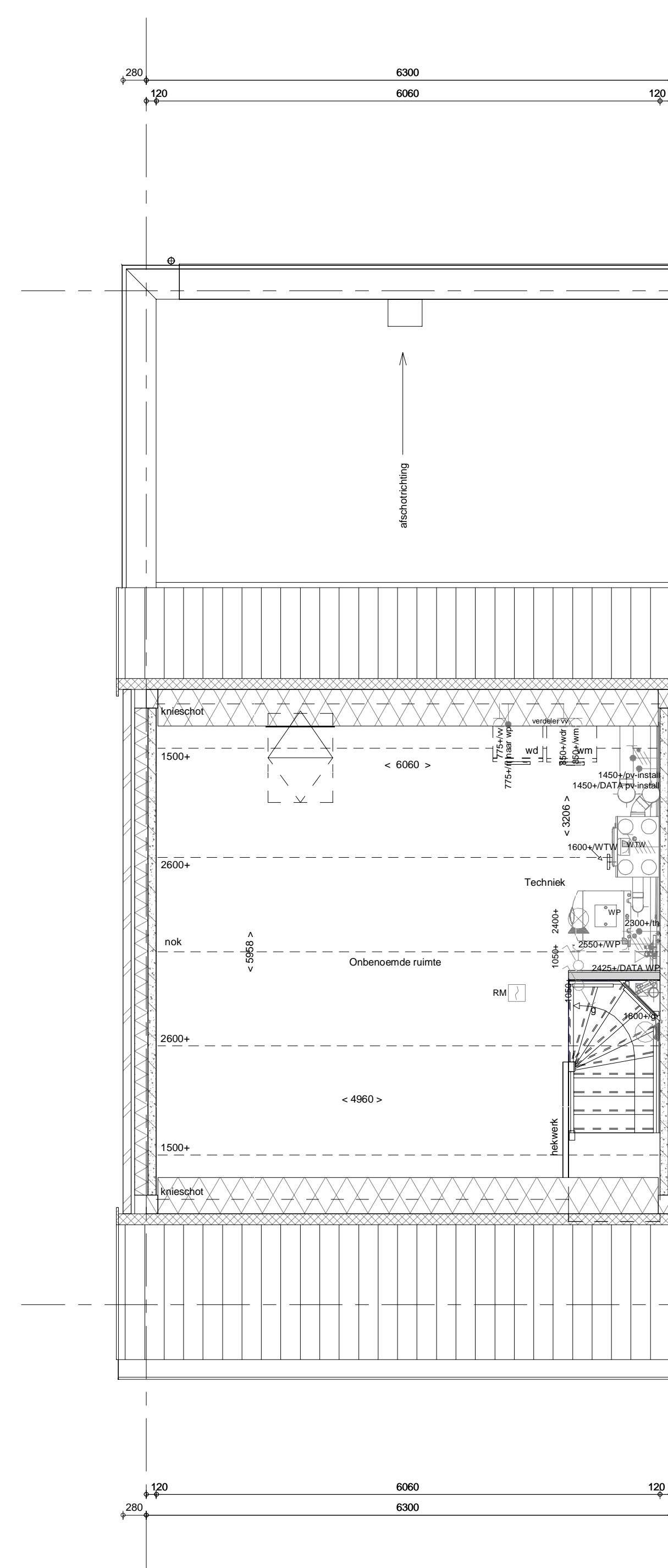
linkerzijgevel
1 : 50



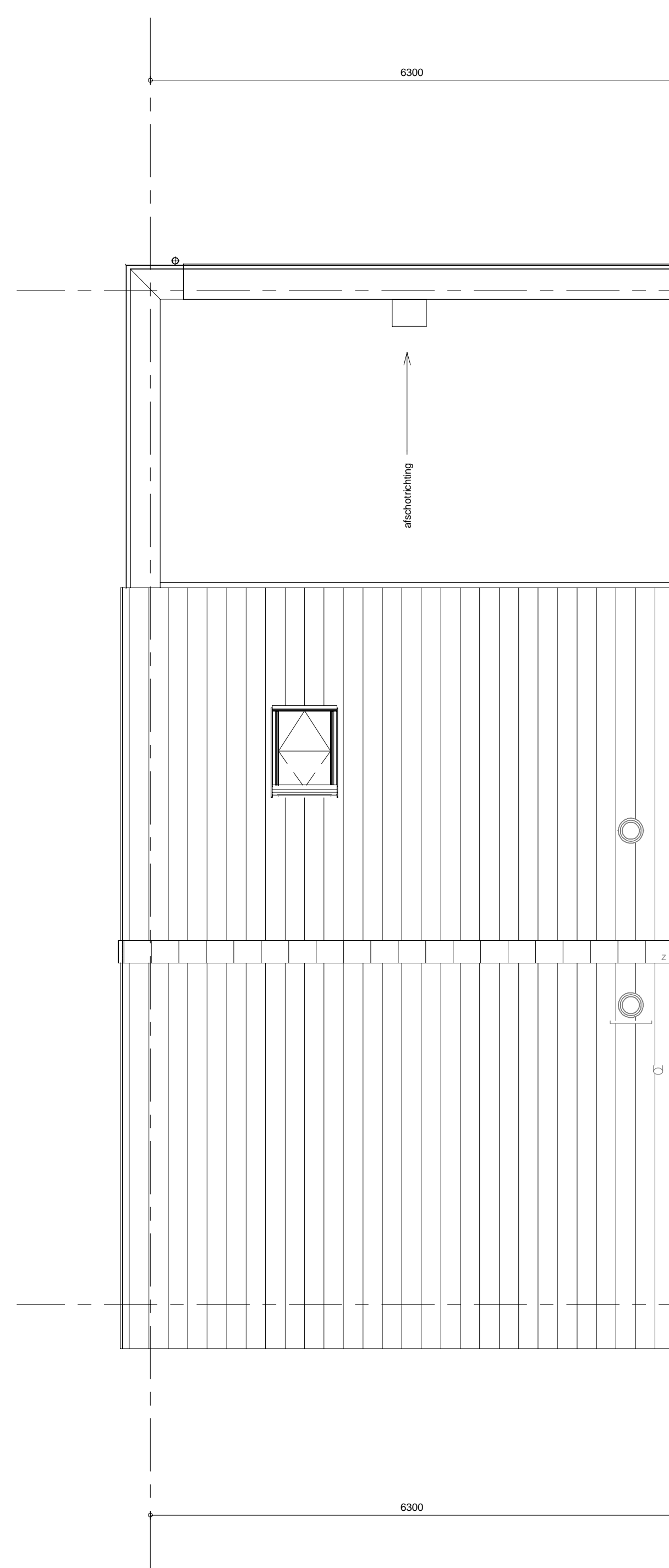
doorsnede A-A
1 : 50



begane grond
1 : 50



1e verdieping
1 : 50



2e verdieping
1 : 50

ELEKTRISCHE INSTALLATIE

- Aansluitpunt 1 fase, nul en beschermingscontact, pv-install bedraad, niet afgemonteerd (toes in mk)
- Aansluitpunt voeding PV-installatie (indien PV-install aanwezig)
- Aansluitpunt niet bedraad
- Loze leiding wordt bedraad met CAI en UTP kabel, niet afgemonteerd, en op rol in meterkast (pv-nul alleen bedraad met UTP kabel)
- Aansluitpunt TV wordt bedraad met CAI en UTP kabel, afgemonteerd met CAI wandcontactdoos en female stekkerkje in meterkast
- Aansluitpunt DATA wordt bedraad met CAI en UTP kabel, afgemonteerd met RJ45 wandcontactdoos en RJ45 stekkerkje in meterkast (afgemonteerd DATA indien PV-install aanwezig)
- Armatuur met invoegpunt aan buitenszijde, op wand
- Bel
- Centraal aardpunt
- Centraaldoos tbv verlichting
- Drukknop
- Enkeelpolige schakelaar met wandcontactdoos, verhoogde aanrakingsveiligheid
- Aansluitpunt tbv armatuur op wand
- Melder, rook, optisch op lichtnet conform NEN 2555
- Schakelaar, 1-polig
- Schakelaar, 1-polig, met ingebouwde signaallamp, scene schakelaar "ALLES UIT" free@home
- Schakelaar, serie-
- Schakelaar, wissel-
- Schakelaar, wissel-/enkeelpolig
- Schakelaar, wissel/enkeelpolig met ingebouwde signaallamp
- Schakelaar, 3-standen tbv bediening ventilatie
- Bewegingschakelaar
- Sturing naar wp (B), sturing naar vloerverwarming (v)
- Buitenvoeler
- Comforbediening met touchscreen
- Audio- en videodurabel
- Loze voorziening voor later aan te brengen elektr. schakelaar
- Loze voorziening tbv elektr. gordijn/zonwering
- Verdelinrichting
- Wandcontactdoos 1-voudig met beschermingscontact, verhoogde aanrakingsveiligheid
- Wandcontactdoos 1-voudig met beschermingscontact, waterdicht
- Wandcontactdoos 2-voudig met beschermingscontact, verhoogde aanrakingsveiligheid
- Wandcontactdoos met wissel-/enkeelpolig, verhoogde aanrakingsveiligheid
- Wandcontactdoos, perilex, 2x230V tbv formis
- Wandcontactdoos, perilex, mv 230V, WP 400V

CENTRALE VERWARMING - EN WATERINSTALLATIE

- hwa => hemelwaterafvoer
- voor positieve zie blikoverzicht
- opstelplaats verdeler- vloerverwarming
- balkenraam verstrijk
- verwarmingselement in badkamer
- opstelplaats warmtepomp (WP)
- opstelplaats expansievat
- elektrisch

VENTILATIE INSTALLATIE

- opstelplaats gebalanceerde ventilatie (WTW)
- afzuigpunt mechanische ventilatie plafond
- afzuigpunt mechanische ventilatie wand
- loevoerpunt mechanische ventilatie plafond
- loevoerpunt mechanische ventilatie wand

BOUWKUNDIG RENVOOI

- Kruplruk
- Draalricting volgens DIN norm
- Entree symbool
- betonwanden
- langsgesnel 50 mm
- kopgevel en woningscheidende wanden 100 mm
- isolatie 160 mm
- metselwerk 100 mm
- gasbeton 70/100 mm
- ongeïsoleerde metalstud wand 100 mm
- geïsoleerde metalstud wand 100 mm
- lichte scheidingswand
- dakpakket
- ribbenvloer 350 mm
- betonvloer 200 mm
- dekplaat 70 mm
- wandtegels - vgs. technische omschrijving

OPSTELPLAATS

- wm = wasmachine
- wd = wasdroger

Bouwnummer 5

Wijziging nr.	Wijziging datum	Wijziging omschrijving
Projectnaam:	Dijkstraten, 20 Woningen	Woningbouw <small>Postbus 11111, 1078 XG Amsterdam, T 020 248 51 11 Postbus 11111, 1078 XG Amsterdam, F 020 248 51 11</small>
Projectlocatie:	Best	
Projectnr.:	G-100779_11476	
Opdrachtgever:	Heijmans Vastgoed BV	<small>Formaat: A0 Schaal: 1:50 Datum: 23-11-2018 Gelek: RS</small>
Architect:	FAAM Architects	VK-9.005
Projectfase:	Verkooptekening	
Onderwerp:	Overzichtstekening Plattegr, gevel, doorsnede	