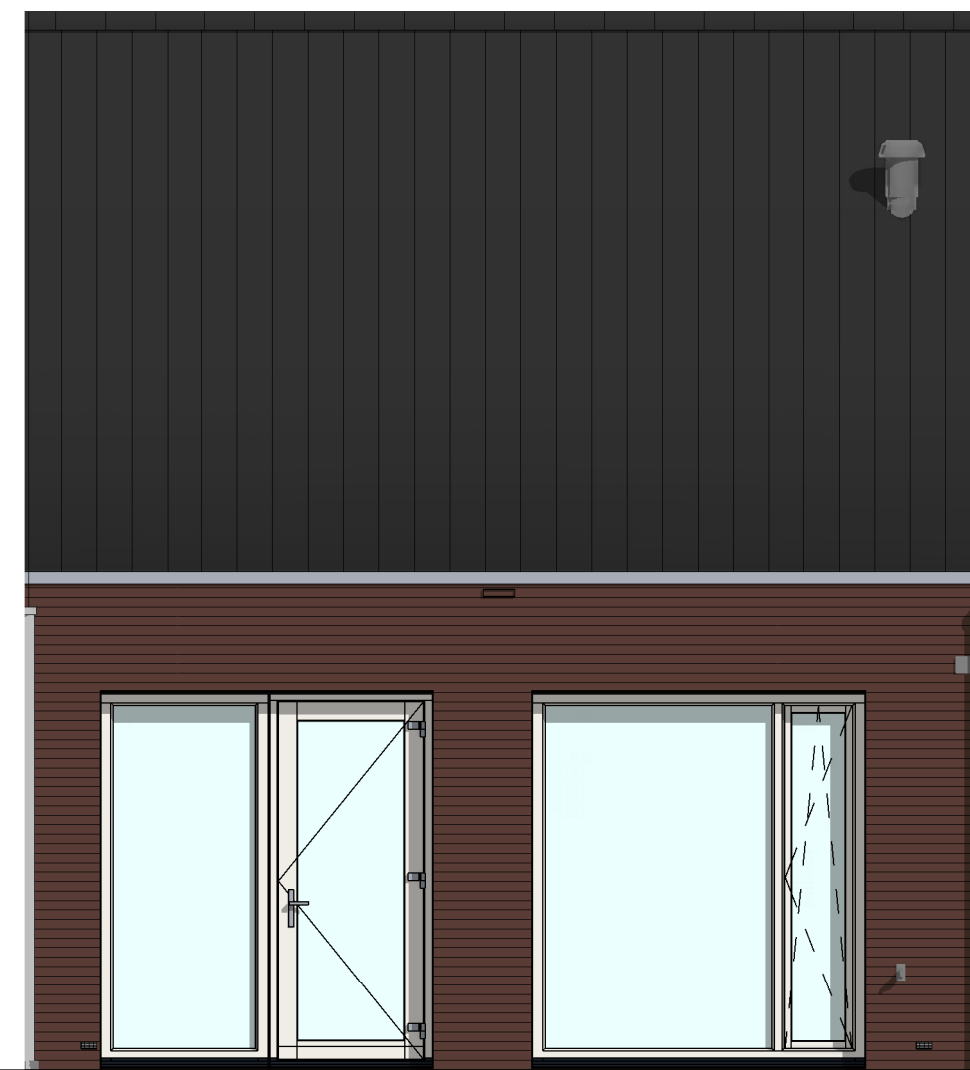
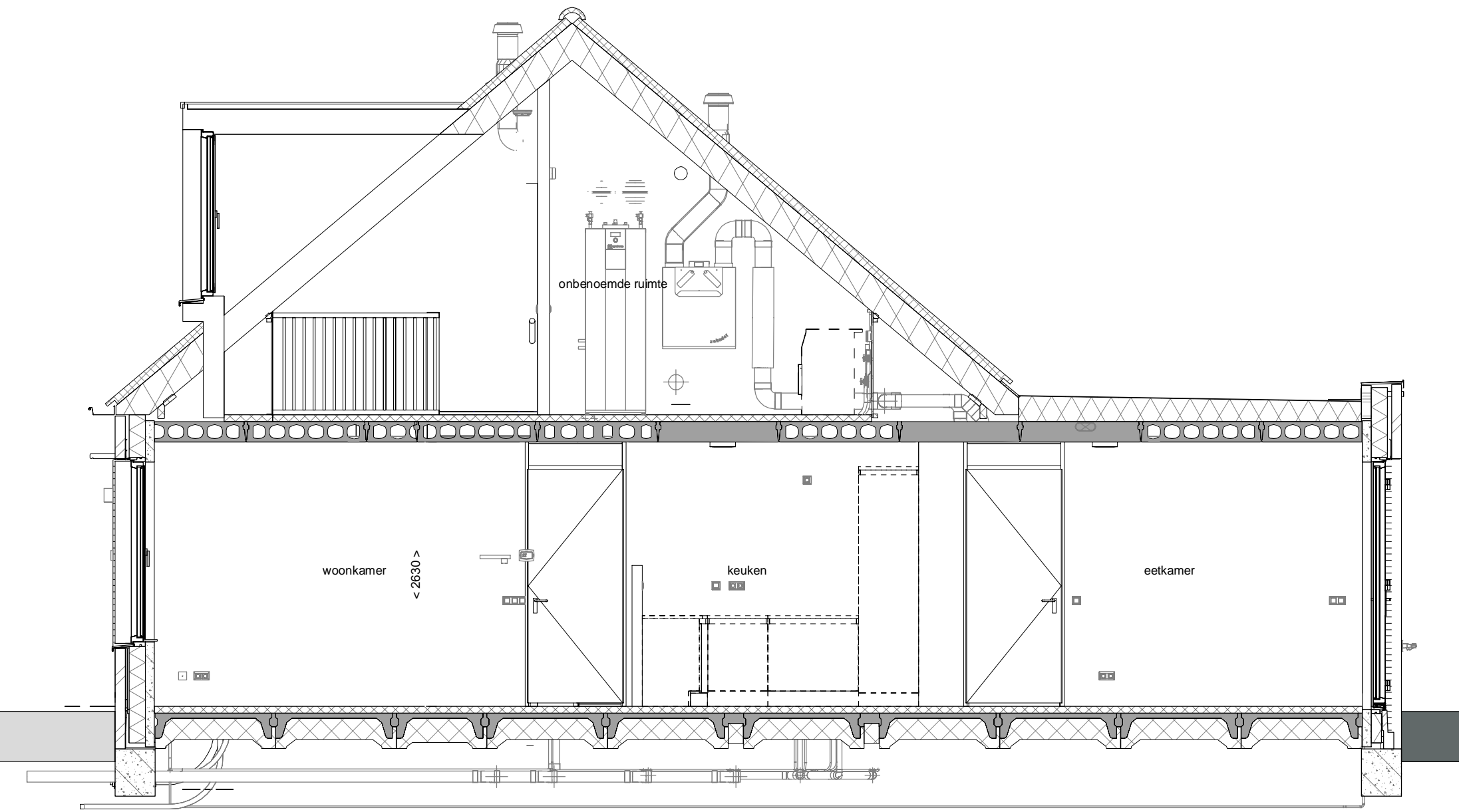




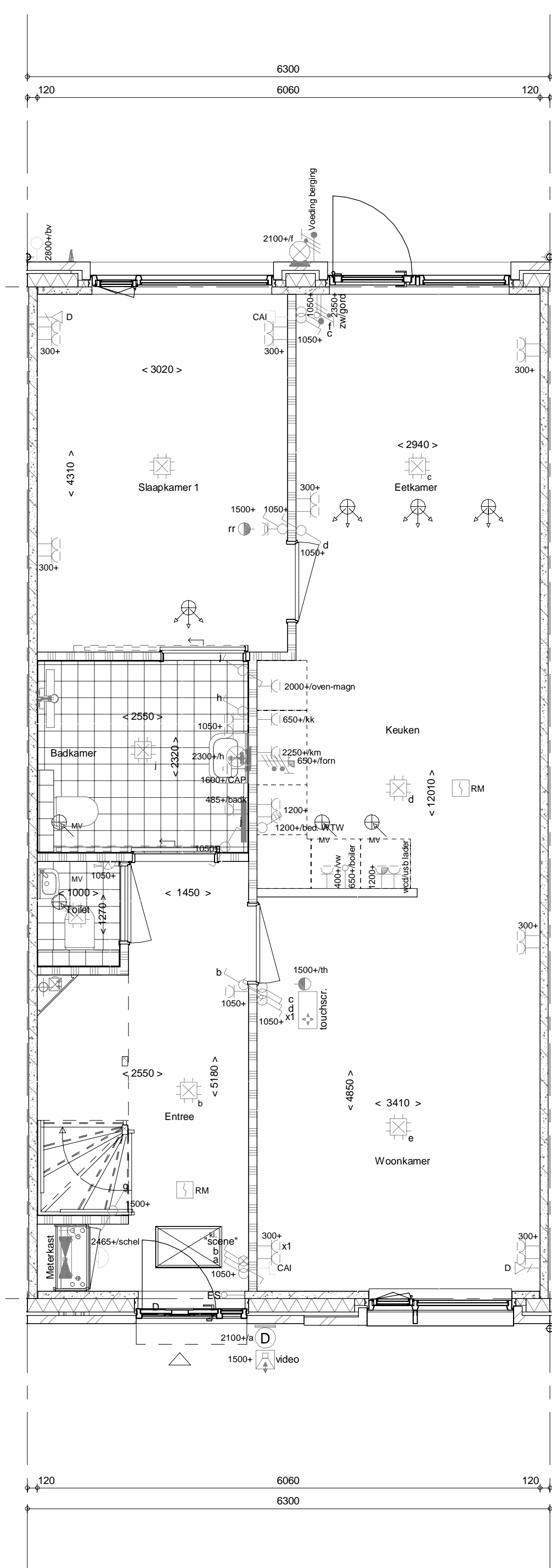
voorgevel
1 : 50



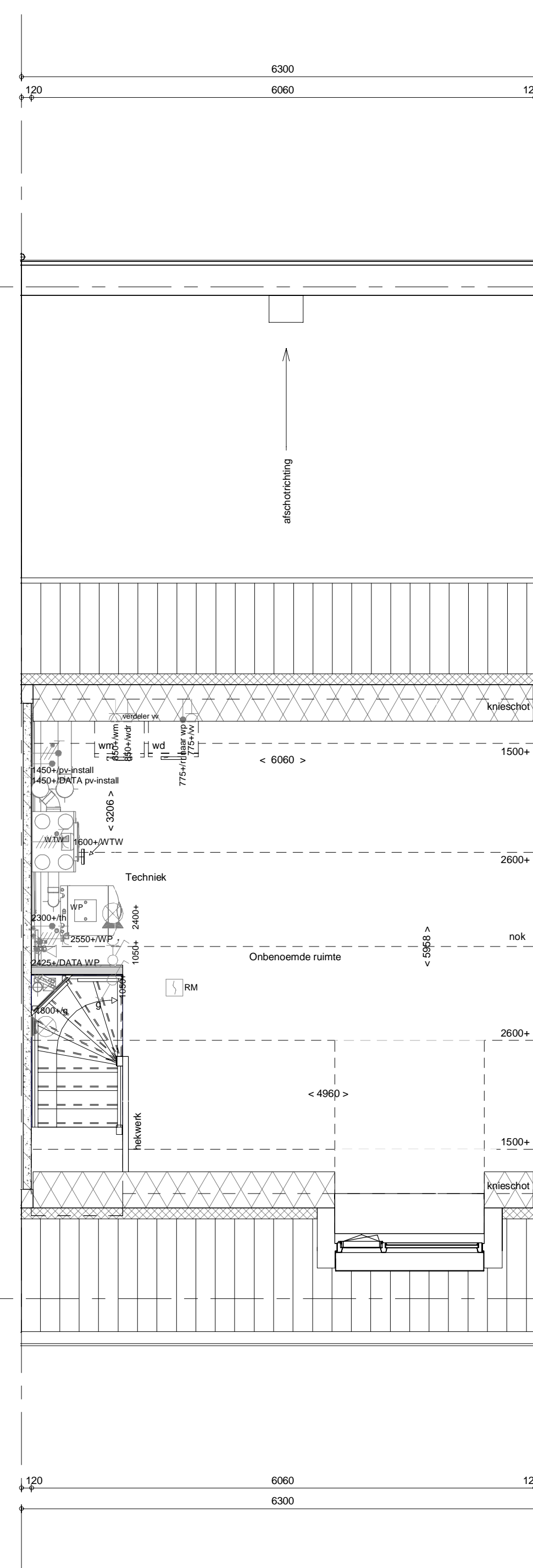
achtergevel
1 : 50



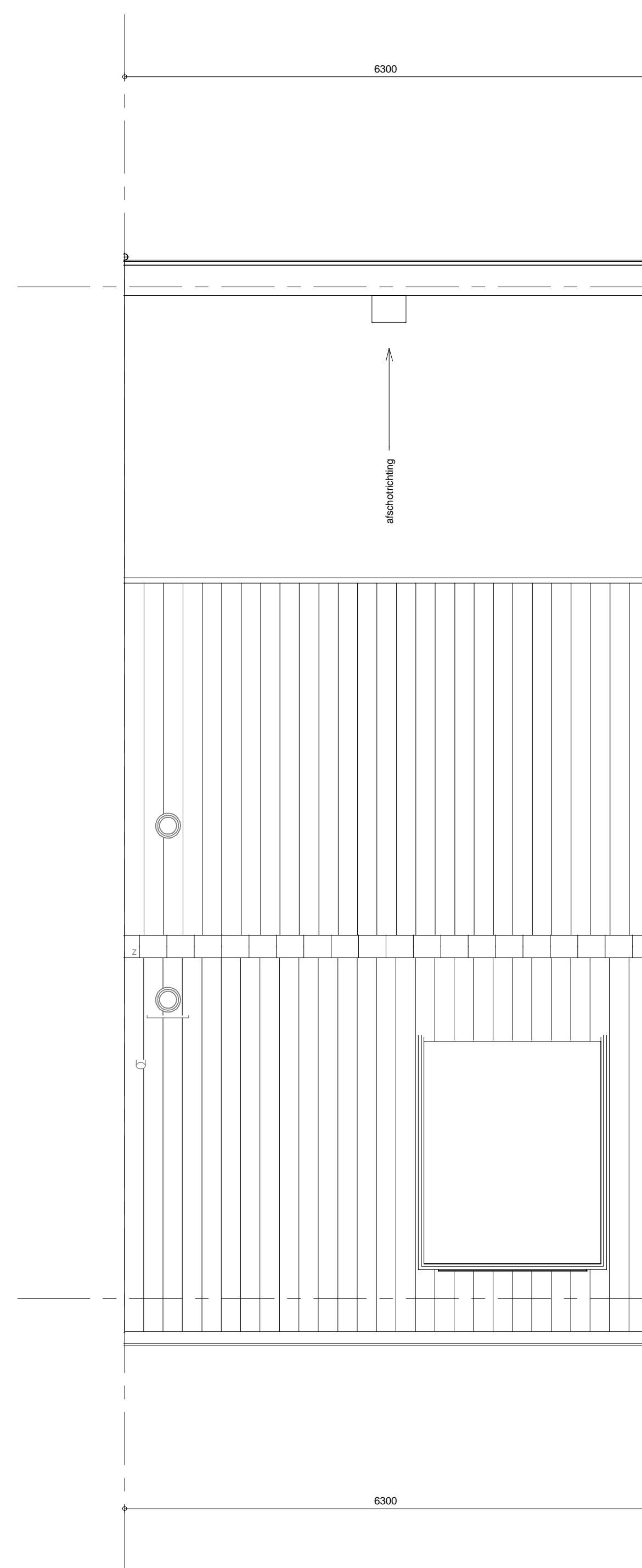
doorsnede A-A
1 : 50



begane grond
1 : 50



1e verdieping
1 : 50



2e verdieping
1 : 50

- ELEKTRISCHE INSTALLATIE**
- Aansluitpunt 1 fase, nul en beschermingscontact, pv-installatie bedraad, niet afgemonteerd (toes in mk)
 - Aansluitpunt voeding PV-installatie (indien PV-install aanwezig)
 - Aansluitpunt niet bedraad
 - Loze leiding wordt bedraad met CAI en UTP kabel, niet afgemonteerd, en op rol in meterkast (pv-nul alleen bedraad met UTP kabel)
 - Aansluitpunt TV wordt bedraad met CAI en UTP kabel, afgemonteerd met CAI wandcontactdoos en female stekkerkje in meterkast
 - Aansluitpunt DATA wordt bedraad met CAI en UTP kabel, afgemonteerd met RJ45 wandcontactdoos en RJ45 stekkerkje in meterkast (afgemonteerd DATA indien PV-install aanwezig)
 - Armatuur met invoegpunt aan buitenszijde, op wand
 - Bel
 - Centraal aardpunt
 - Centraaldoos tbv verlichting
 - Drakknop
 - Enkeelpolige schakelaar met wandcontactdoos, verhoogde aanrakingsveiligheid
 - Aansluitpunt tbv armatuur op wand
 - Melder, rook, optisch op lichtnet conform NEN 2555
 - Schakelaar, 1-polig
 - Schakelaar, 1-polig, met ingebouwde signaallamp, scene schakelaar "ALLES UIT" free@home
 - Schakelaar, serie-
 - Schakelaar, wissel-
 - Schakelaar, wissel-/enkeelpolig
 - Schakelaar, wissel-/enkeelpolig met ingebouwde signaallamp
 - Schakelaar, 3-standen tbv bediening ventilatie
 - Bewegingsschakelaar
 - Sturing naar wp (B), sturing naar vloerverwarming (v)
 - Buiterrooier
 - Comforbediening met touchscreen
 - Audio- en videodoorbel
 - Loze voorziening voor later aan te brengen elektr. schakelaar
 - Loze voorziening tbv elektr. gordijn/zonwering
 - Verdeelinrichting
 - Wandcontactdoos 1-voudig met beschermingscontact, verhoogde aanrakingsveiligheid
 - Wandcontactdoos 1-voudig met beschermingscontact, waterdicht
 - Wandcontactdoos 2-voudig met beschermingscontact, verhoogde aanrakingsveiligheid
 - Wandcontactdoos met wissel-/enkeelpolig, verhoogde aanrakingsveiligheid
 - Wandcontactdoos, perilex, 2x230V tbv fornuis
 - Wandcontactdoos, perilex, mv 230V, WP 400V

- CENTRALE VERWARMING - EN WATERINSTALLATIE**
- hwa → hemelwaterafoer
 - voor postjes zie blokoverzicht
 - balenkraan verstrijk
 - opstelplaats warmtepomp (WP)
 - opstelplaats expansievat
 - opstelplaats verdeler
 - vloerverwarming
 - verwarmingselement in badkamer
 - electrisch

- VENTILATIE INSTALLATIE**
- opstelplaats gebalanceerde ventilatie (WTW)
 - afzuigpunt mechanische ventilatie plafond
 - afzuigpunt mechanische ventilatie wand
 - toevoerpunt mechanische ventilatie plafond
 - toevoerpunt mechanische ventilatie wand

- BOUWKUNDIG RENVOOI**
- Kruipruimte
 - Entree symbool
 - betonwanden
 - langsgesneden 90 mm
 - kopgevel en woningscheidende wanden 100 mm
 - isolatie 160 mm
 - metselwerk 100 mm
 - gasbeton 70/100 mm
 - ongesoleerde metalstud wand 100 mm
 - geïsoleerde metalstud wand 100 mm
 - lichte scheidingswand
 - dakpakket
 - ribbenvloer 350 mm
 - betonvloer 200 mm
 - dekvloer 70 mm
 - wandtegels - vgs. technische omschrijving

- OPSTELPLAATS**
- wm = wasmachine
 - wd = wasdroger

Bouwnummer 3

Wijziging nr.	Wijziging datum	Wijziging omschrijving
Projectnaam:	Dijkstraten, 20 Woningen	
Projectlocatie:	Best	
Projectnr.:	G-100779_11476	
Opdrachtgever:	Heijmans Vastgoed BV	Formaat: A0 Schaal: 1:50 Datum: 23-11-2018 Gelek: RS
Architect:	FAAM Architects	
Projectfase:	Verkooptekening	
Onderwerp:	Overzichtstekening Plattegr, gevel, doorsnede	
		VK-9.003