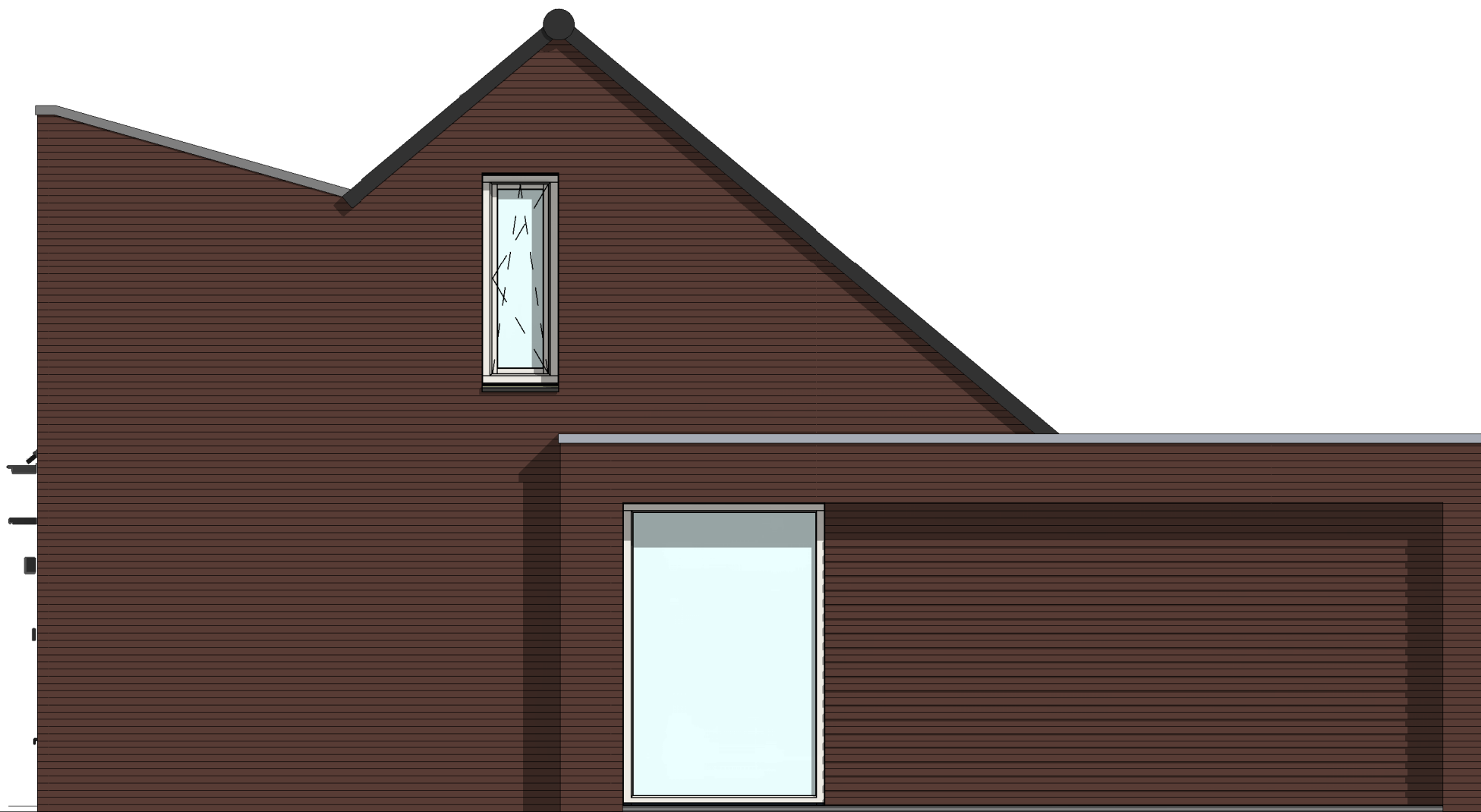




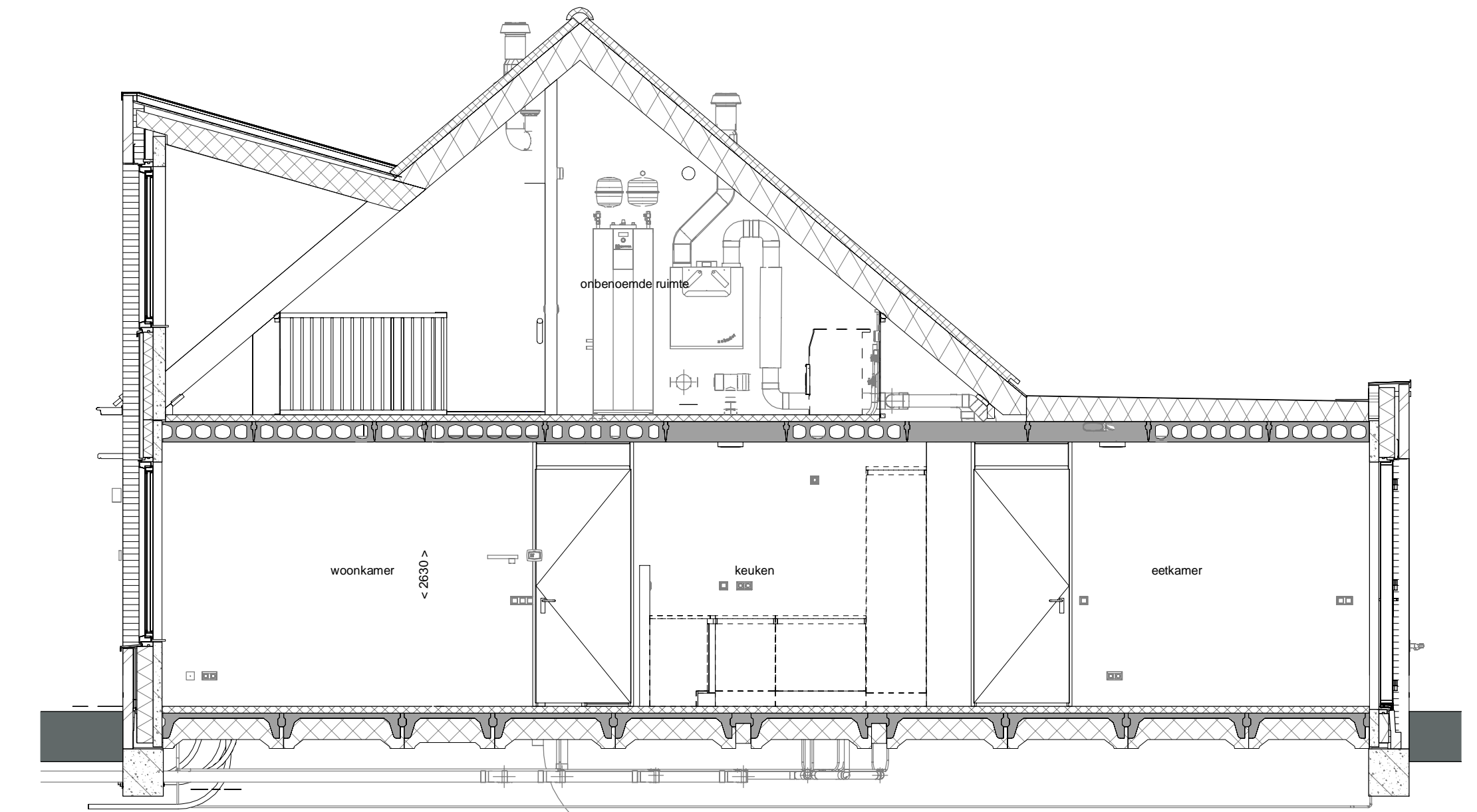
voorgevel  
1 : 50



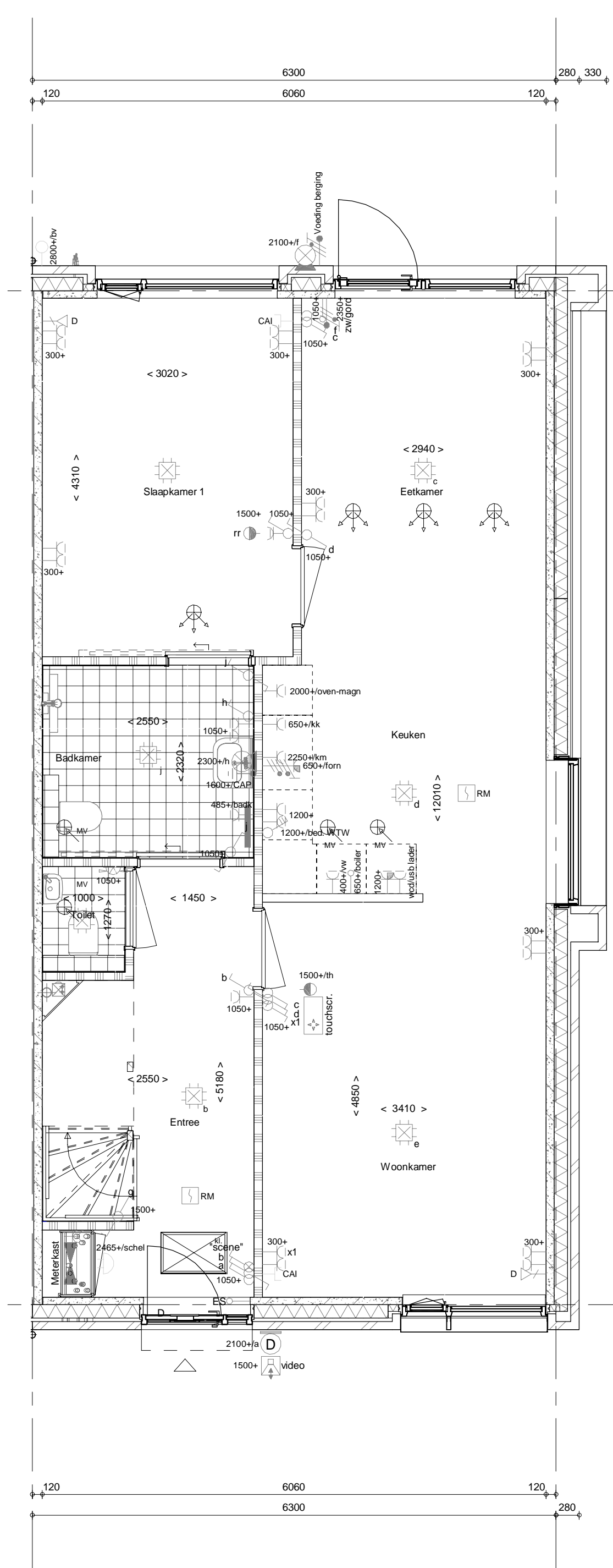
achtergevel  
1 : 50



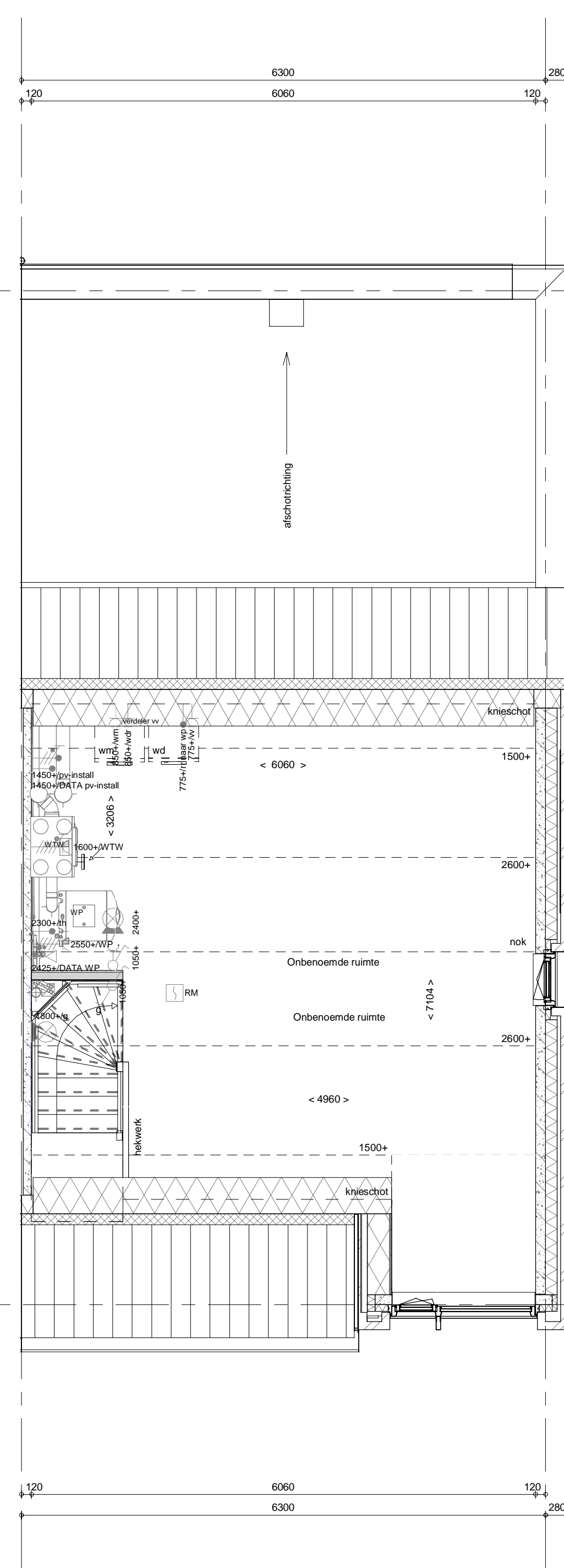
rechterzijgevel  
1 : 50



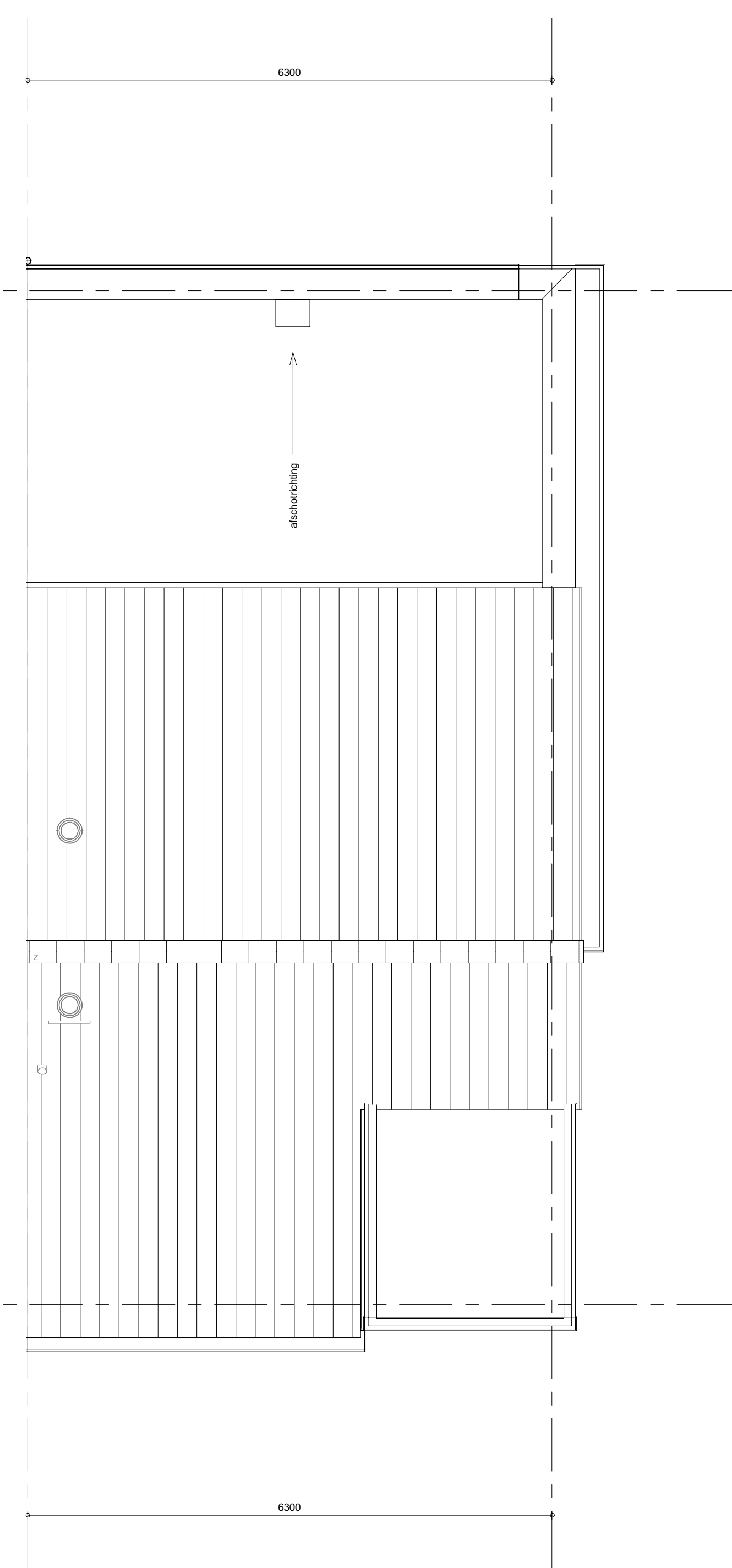
doorsnede A-A  
1 : 50



begane grond  
1 : 50



1e verdieping  
1 : 50



2e verdieping  
1 : 50

- ELEKTRISCHE INSTALLATIE**
- Aansluitpunt 1 fase, nul en beschermingscontact, pv-install bedraad, niet afgemonteerd (toes in mk)
  - Aansluitpunt voeding PV-installatie (indien PV-install aanwezig)
  - Aansluitpunt niet bedraad
  - Loze leiding wordt bedraad met CAI en UTP kabel, niet afgemonteerd, en op rol in meterkast (pv-nul alleen bedraad met UTP kabel)
  - Aansluitpunt TV wordt bedraad met CAI en UTP kabel, afgemonteerd met CAI wandcontactdoos en female stekkerkje in meterkast
  - Aansluitpunt DATA wordt bedraad met CAI en UTP kabel, afgemonteerd met RJ45 wandcontactdoos en RJ45 stekkerkje in meterkast (afgemonteerd DATA indien PV-install aanwezig)
  - Armatuur met invoegpunt aan buitenszijde, op wand
  - Bel
  - Centraal aardpunt
  - Centraaldoos tbv verlichting
  - Drukknop
  - Eenkeelpolige schakelaar met wandcontactdoos, verhoogde aanrakingsveiligheid
  - Aansluitpunt tbv armatuur op wand
  - Melder, rook, optisch op lichtnet conform NEN 2555
  - Schakelaar, 1-polig
  - Schakelaar, 1-polig, met ingebouwde signaallamp, scene schakelaar "ALLES UIT" free@home
  - Schakelaar, serie-
  - Schakelaar, wissel-
  - Schakelaar, wissel/enkeelpolig
  - Schakelaar, wissel/enkeelpolig met ingebouwde signaallamp
  - Schakelaar, 3-standen tbv bediening ventilatie
  - Bewegingsschakelaar
  - Sturing naar wp (B), sturing naar vloerverwarming (v)
  - Buiterrooier
  - Comforbediening met touchscreen
  - Audio- en videoreurbel
  - Loze voorziening voor later aan te brengen elektr. schakelaar
  - Loze voorziening tbv elektr. gordijn/zonwering
  - Verdelinrichting
  - Wandcontactdoos 1-voudig met beschermingscontact, verhoogde aanrakingsveiligheid
  - Wandcontactdoos 1-voudig met beschermingscontact, waterdicht
  - Wandcontactdoos 2-voudig met beschermingscontact, verhoogde aanrakingsveiligheid
  - Wandcontactdoos met wissel/schakelaar, verhoogde aanrakingsveiligheid
  - Wandcontactdoos, perilex, 2x230V tbv formis
  - Wandcontactdoos, perilex, mv 230V, WP 400V
- CENTRALE VERWARMING - EN WATERINSTALLATIE**
- hwa → hemelwaterafvoer
  - voor postjes zie dakoverzicht
  - ballenkraan verstrijk
  - opstelplaats warmtepomp (WP)
  - opstelplaats expansievat
  - opstelplaats verdeler
  - vloerverwarming
  - verwarmingselement in badkamer
  - electrisch
- VENTILATIE INSTALLATIE**
- opstelplaats gebalanceerde ventilatie (WTW)
  - afzuigpunt mechanische ventilatie plafond
  - afzuigpunt mechanische ventilatie wand
  - toevoerpunt mechanische ventilatie plafond
  - toevoerpunt mechanische ventilatie wand
- BOUWKUNDIG RENVOOI**
- Kruipruimte
  - Entree symbool
  - betonwanden
  - langsgespleet 90 mm
  - kopgevel en woningscheidende wanden 100 mm
  - isolatie 160 mm
  - metselwerk 100 mm
  - gasbeton 70/100 mm
  - ongesoleerde metalstud wand 100 mm
  - gesoleerde metalstud wand 100 mm
  - lichte scheidingswand
  - dakpakket
  - ribbenvloer 350 mm
  - betonvloer 200 mm
  - dekvloer 70 mm
  - wandtegels - vgs. technische omschrijving
- OPSTELPLAATS**
- wm = wasmachine
  - wd = wasdroger

Bouwnummer 1

Wijziging nr.	Wijziging datum	Wijziging omschrijving
Projectnaam:	Dijkstraten, 20 Woningen	 Woningbouw
Projectlocatie:	Best	
Projectnr.:	G-100779_11476	
Opdrachtgever:	Heijmans Vastgoed BV	Formaat: A0 Schaal: 1:50 Datum: 23-11-2018 Geek: RS
Architect:	FAAM Architects	VK-9.001
Projectfase:	Verkooptekening	
Onderwerp:	Overzichtstekening Plattegr, gevel, doorsnede	