

- PL0001 - Plattegrond begane grond in basis uitvoering
- AG5001 - Achtergevel in basis uitvoering

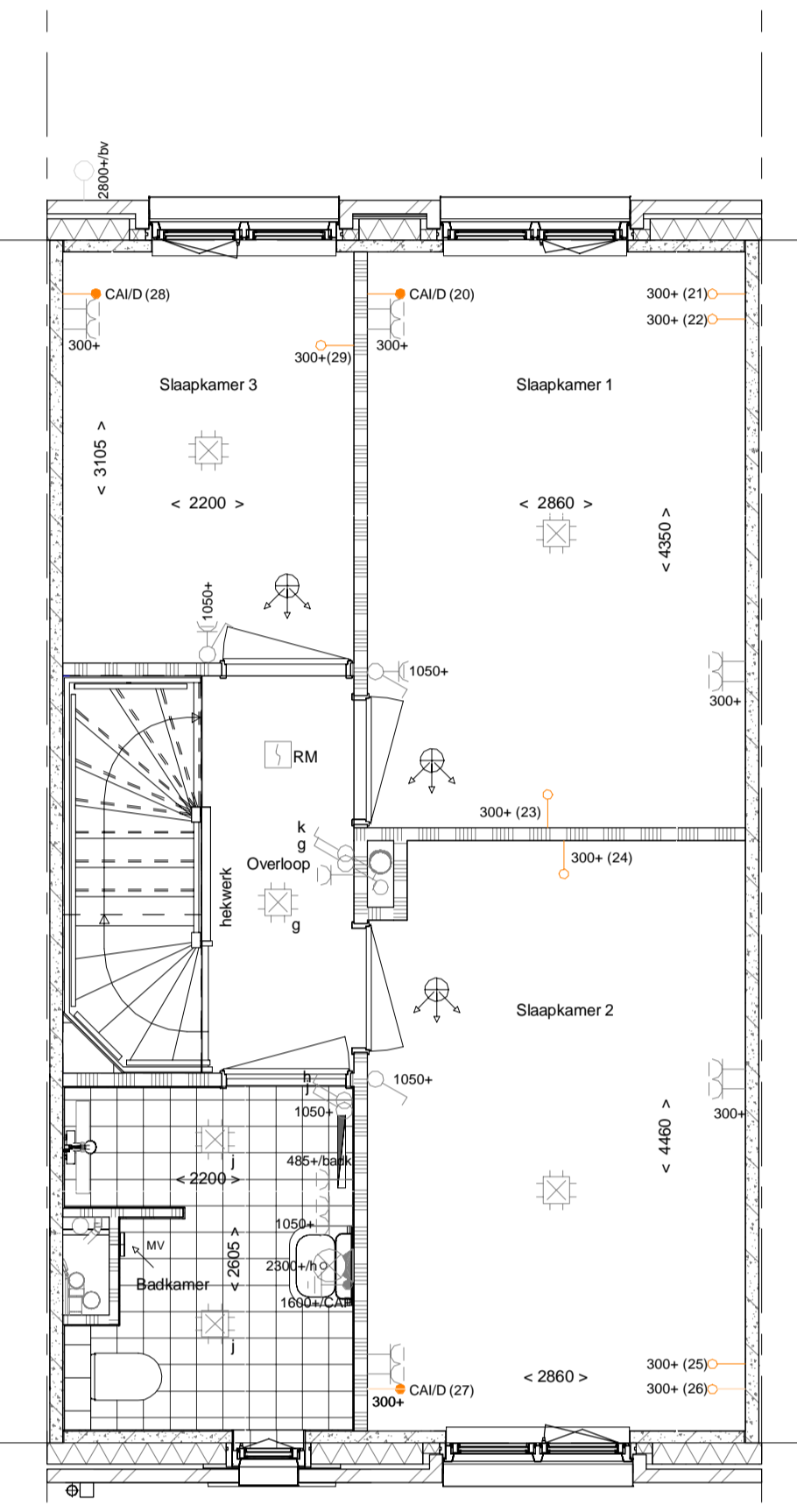
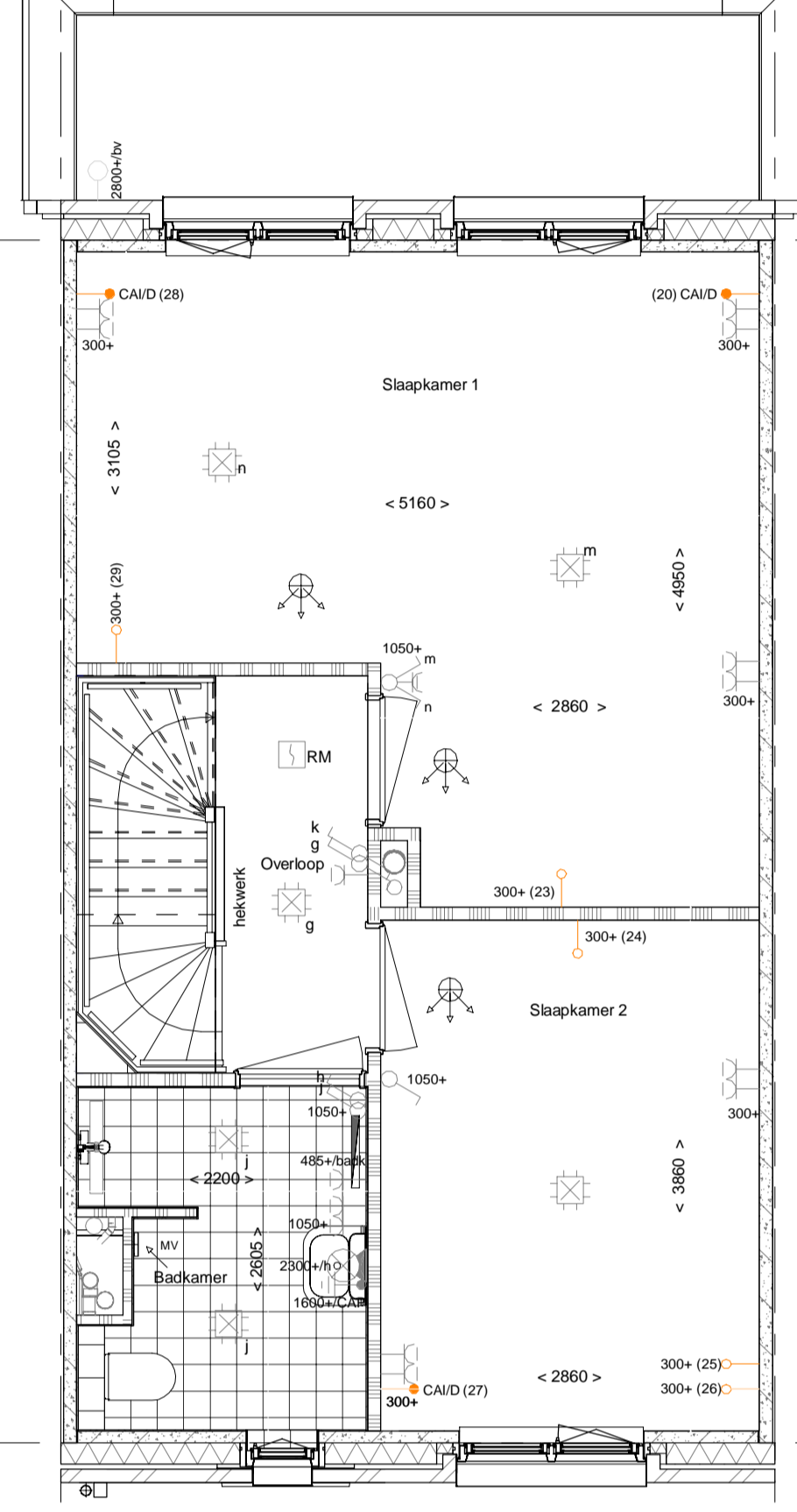
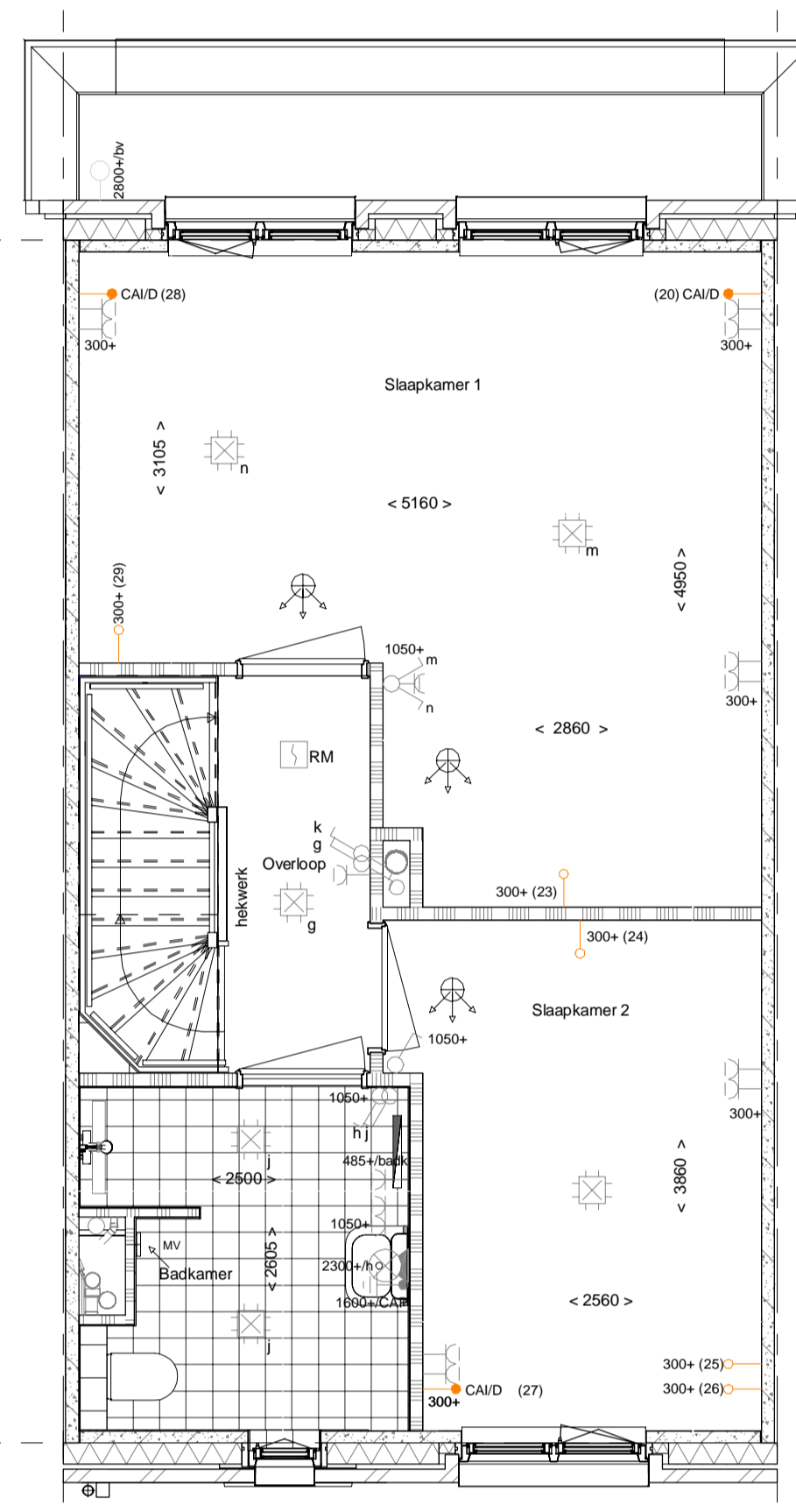
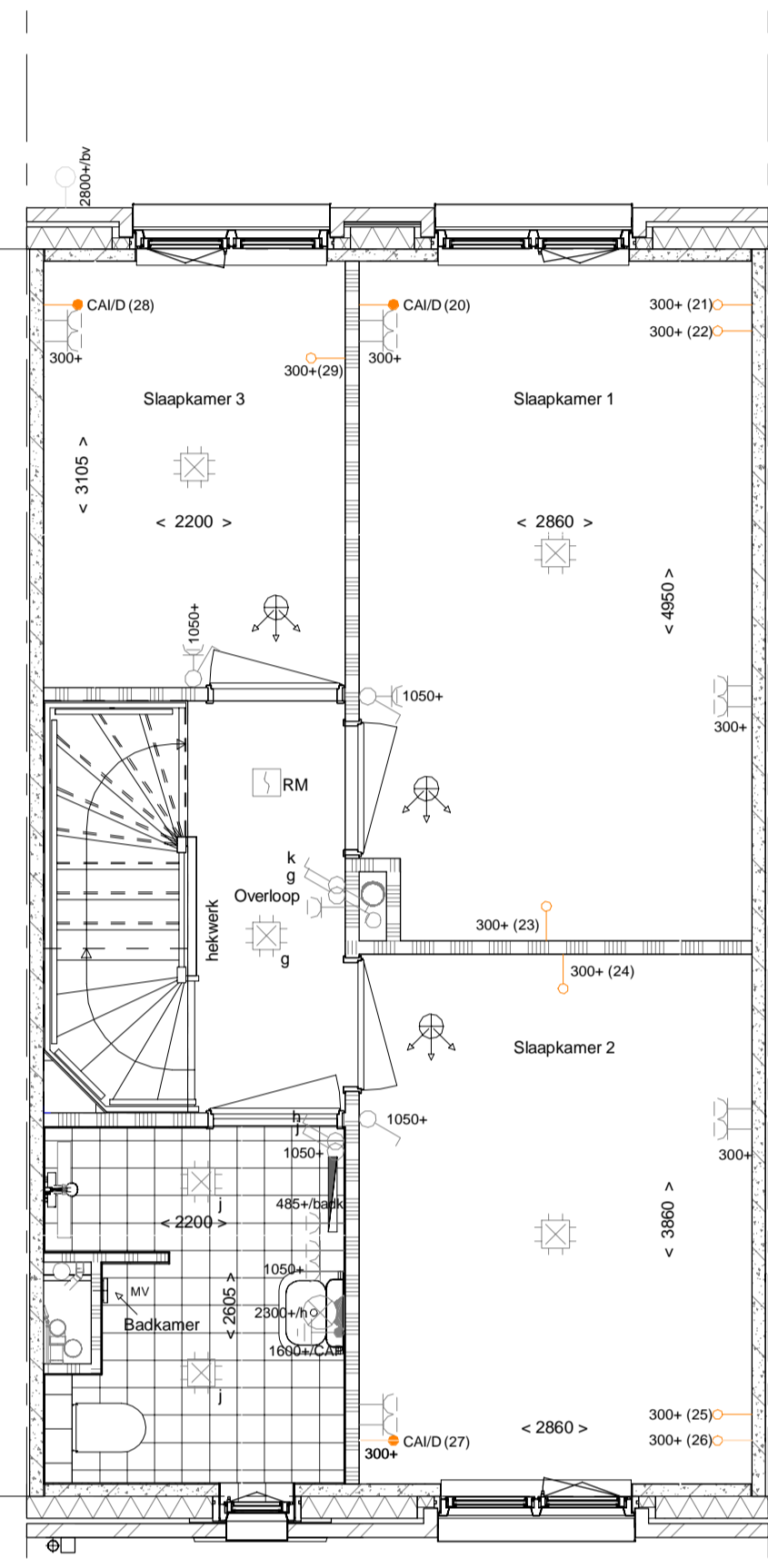
- PL0001 - Plattegrond begane grond in basis uitvoering
- AB5412 - Aanbouw achtergevel, 1200mm
- AG5004 - Achtergevel voorzien van dubbele deuren met 2 zijzichten

- PL0001 - Plattegrond begane grond in basis uitvoering
- AB5418 - Aanbouw achtergevel, 1800mm
- AG5005 - Achtergevel voorzien van dubbele deuren met 1 zijzicht
- 205000 - Buitenkraan in de voorgevel

- PL0001 - Plattegrond begane grond in basis uitvoering
- AB5498 - Voorziening t.b.v. latere aanbouw, 1800mm
- AG5006 - Achtergevel voorzien van een schuifpui

**begane grond**

1 : 50



- PL0101 - Plattegrond 1e verdieping in basis uitvoering

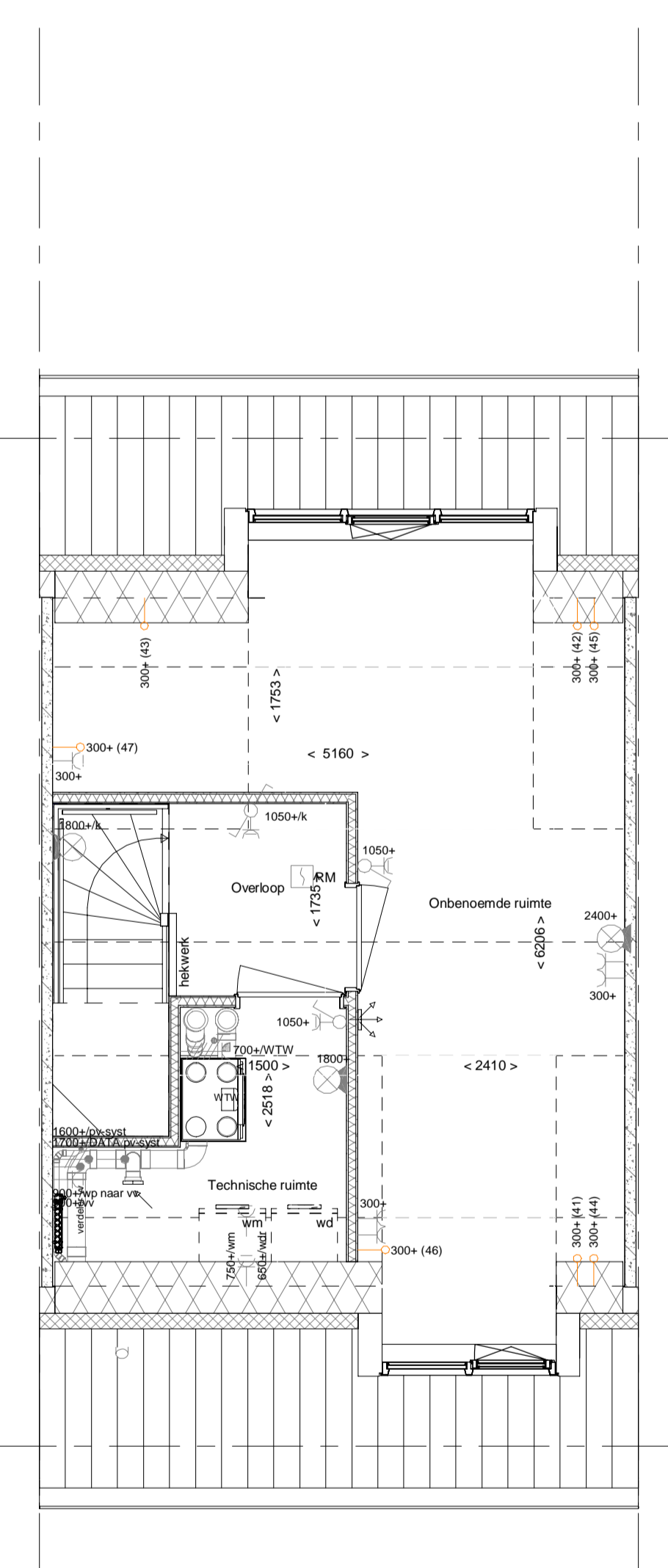
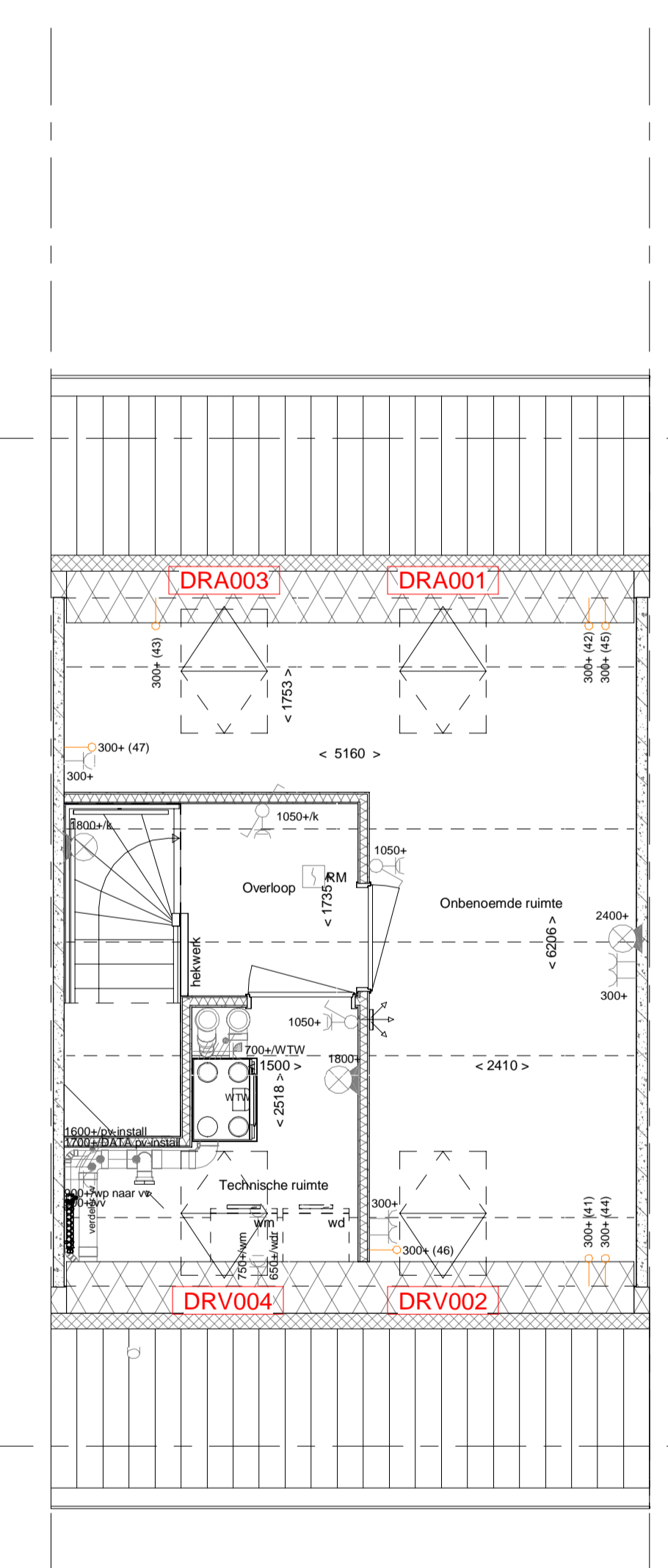
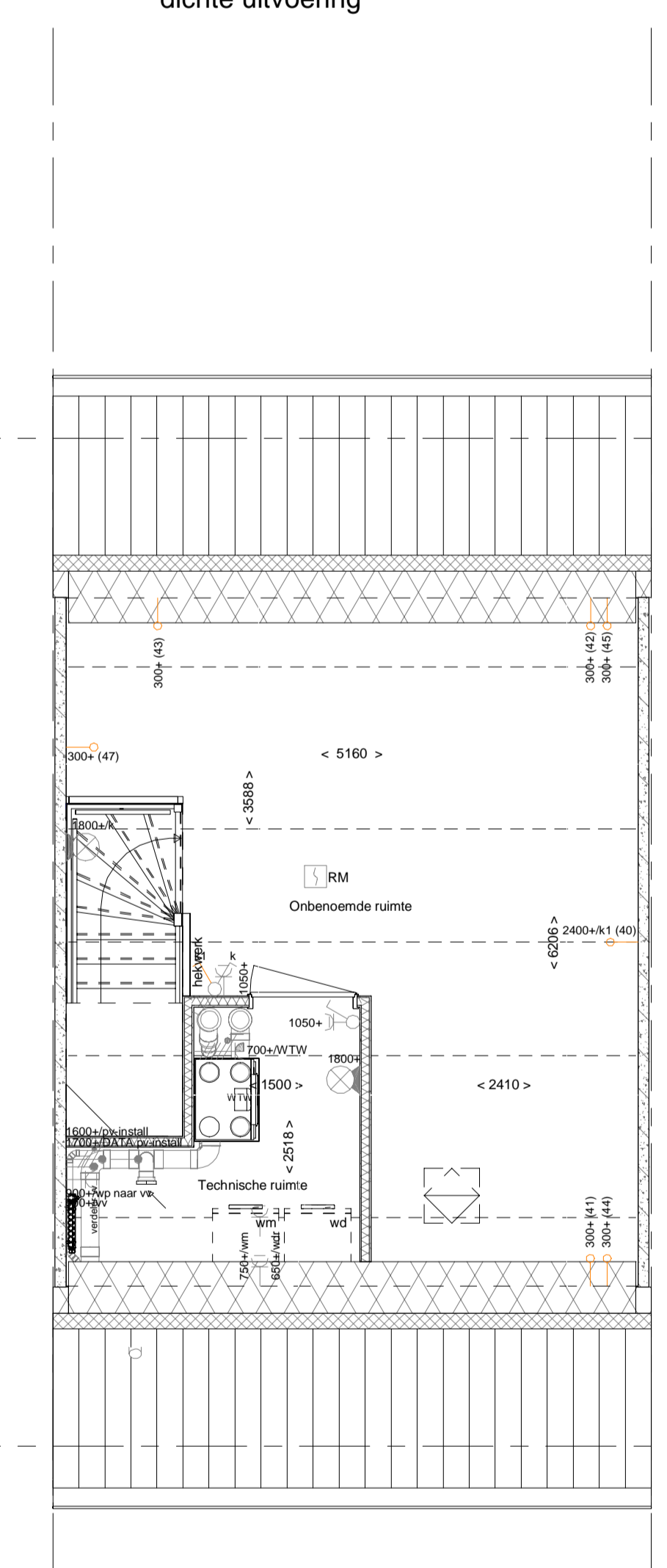
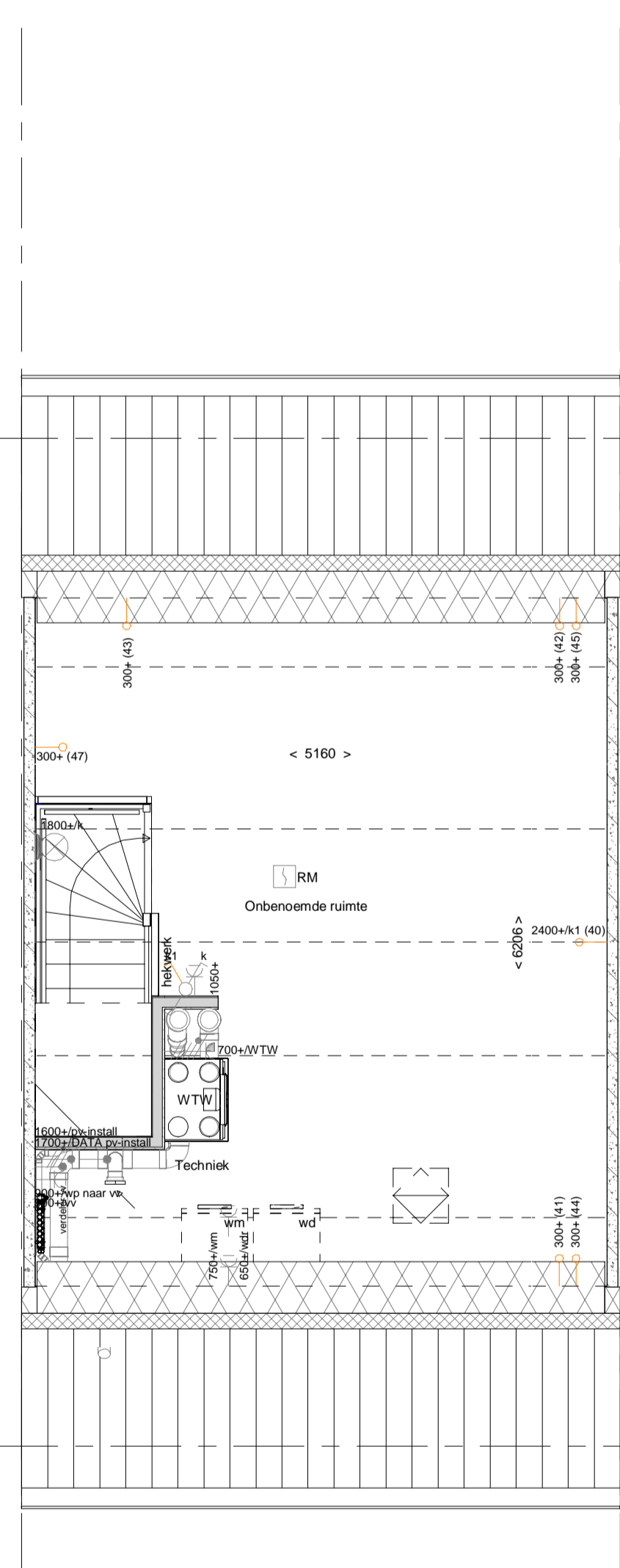
- PL0102PRO - Het in de breedte vergroten van de badkamer met circa 300mm (o.b.v. tegelwerk pakket Premium)
- PL0103 - Het samenvoegen van de slaapkamers 1 en 3, waarbij het deurkozijn van slaapkamer 3 blijft gehandhaafd
- TR1250 - Trap van 1e verdieping naar 2e verdieping in dichte uitvoering

- PL0104 - Het samenvoegen van de slaapkamer 1 en 3, waarbij het deurkozijn van slaapkamer 1 blijft gehandhaafd

- PL0105 - Verplaatsen van de binnenwand tussen de slaapkamers 1 en 2 met 600mm

**1e verdieping**

1 : 50



- PL0201 - Plattegrond 2e verdieping in basis uitvoering

- PL0206 - Indeling met een technische ruimte en 1 onbenoemde ruimte
- TR1250 - Trap van de 1e naar de 2e verdieping in dichte uitvoering

- PL0202 - Indeling met overloop, technische ruimte en 1 onbenoemde ruimte
- DRA001 - Dakraam Fakro FTW-V03 780x1400mm in de achtergevel, boven slaapkamer 1
- DRV002 - Dakraam Fakro FTW-V03 780x1400mm in de voorgevel, boven slaapkamer 2 (i.p.v. standaard dakraam 550x620mm)
- DRA003 - Dakraam Fakro FTW-V03 780x1400mm in de achtergevel, boven slaapkamer 3
- DRV004 - Dakraam Fakro FTW-V03 780x1400mm in de voorgevel, boven de badkamer

- DKA300 - Dakkapel aan de achtergevel (buitenwerks circa 3,0 m<sup>2</sup> zonder overstek)
- DKV200 - Dakkapel aan de voorgevel (buitenwerks circa 2,0 m<sup>2</sup> zonder overstek)

**2e verdieping**

1 : 50

**ELEKTRISCHE INSTALLATIE**

- Aansluitpunt 1 fase, nul en beschermingscontact, pv-install bedraad, niet afgemonteerd (loos in nik)
- Aansluitpunt voeding PV-installatie (indien PV-install aanwezig)
- Aansluitpunt niet bedraad
- Loze leiding wordt bedraad met CAI en UTP kabel, niet afgemonteerd, en op nul in meterkast (geen afzet bedraad met UTP kabel)
- Aansluitpunt TV wordt bedraad met CAI en UTP kabel, afgemonteerd met CAI wandcontactdoos en female stekker in meterkast
- Aansluitpunt DATA wordt bedraad met CAI en UTP kabel, afgemonteerd met RJ45 wandcontactdoos en RJ45 stekker in meterkast (afgemonteerd DATA indien PV-install aanwezig)
- Armatuur met invoegpunt aan buitenzijde, op wand
- Bel
- Centraal aanspunt
- Centraalkaas tlv verlichting
- Drukknop
- Enkeelpolige schakelaar met wandcontactdoos, verhoogde aanrakingsveiligheid
- Aansluitpunt tlv armatuur op wand
- Melder, rook, oplicht op lichtnet conform NEN 2555
- Schakelaar, 1-polig
- Schakelaar, 1-polig, met ingebouwde signaallamp, scene schakelaar "ALLES UIT" free@home
- Schakelaar, serie
- Schakelaar, wissel
- Schakelaar, wissel-ankerpolig
- Schakelaar, wissel-ankerpolig met ingebouwde signaallamp
- Schakelaar, 3-standen tlv bediening ventilatie
- Sturing naar wp (th)
- Buitenrooster
- Verdeelrichting
- Wandcontactdoos 1-voudig met beschermingscontact, verhoogde aanrakingsveiligheid
- Wandcontactdoos 1-voudig met beschermingscontact, waterdicht
- Wandcontactdoos 2-voudig met beschermingscontact, verhoogde aanrakingsveiligheid
- Wandcontactdoos met wisselschakelaar, verhoogde aanrakingsveiligheid
- Wandcontactdoos, perilex, 2x230V, WP 400V
- Wandcontactdoos, perilex, mv 230V, WP 400V

**CENTRALE VERWARMING- EN WATERINSTALLATIE**

- hwa - hermetiseerflens voor poortjes zie blokkoverzicht
- bullekrans voorstijl
- opstelplaats warmtepomp (WP)
- opstelplaats expansievat
- VENTILATIE INSTALLATIE**
- opstelplaats gebalanceerde ventilatie (WTW)
- afzuigpunt mechanische ventilatie plafond
- afzuigpunt mechanische ventilatie wand
- opstelplaats verdeler-voerverwarming
- verwarmingselement in badkamer
- elektrisch
- toevoerpunt mechanische ventilatie plafond
- toevoerpunt mechanische ventilatie wand

**BOUWKUNDIG RENVOOI**

- Kruisplak
- Entree symbool
- bedruwanden
- langsgewelf 90 mm
- koppelwiel en woningscheidende wanden 100 mm
- isolatie 160 mm
- metbalkwerk 100 mm
- gipsbeton 70/100 mm
- ongelooide metaalstijl wand 100 mm
- gelooide metaalstijl wand 100 mm
- lichte scheidingwand
- dakgakkert
- ribbenvloer 350 mm
- betonvloer 200 mm
- dakvloer 70 mm
- wandopbouw vlg. technische omschrijving
- OPSTELPLAATS**
- wm = wasmachine
- wel = wasdroger
- Draaibekking volgens DIN norm
- \* Akoestische rooster / valtoefel / stofdeur slaapkamerdeuren

**Bouwnummers 13 t/m 20**

Wijziging nr.	Wijziging datum	Wijziging omschrijving
Projectnaam:	Dijkstraten, 20 Woningen	
Projectlocatie:	Best	
Projectnr.:	G.100779_11476	Opdrachtnummer 71 Profiel 4332 2023 Aanpak 3022 Aanpak 3022
Opdrachtgever:	Heijmans Vastgoed BV	Formaat: A3 Schaal: 1:50 Datum: 29-11-2018 Gevak: P+0
Architect:	FAAM Architects	1 010 299 20 00 3022 Aanpak 3022
Projectfase:	Verkooptekening	
Onderwerp:	<b>Plattegrond opties B01_54 (Blok C)</b>	VK-1.930