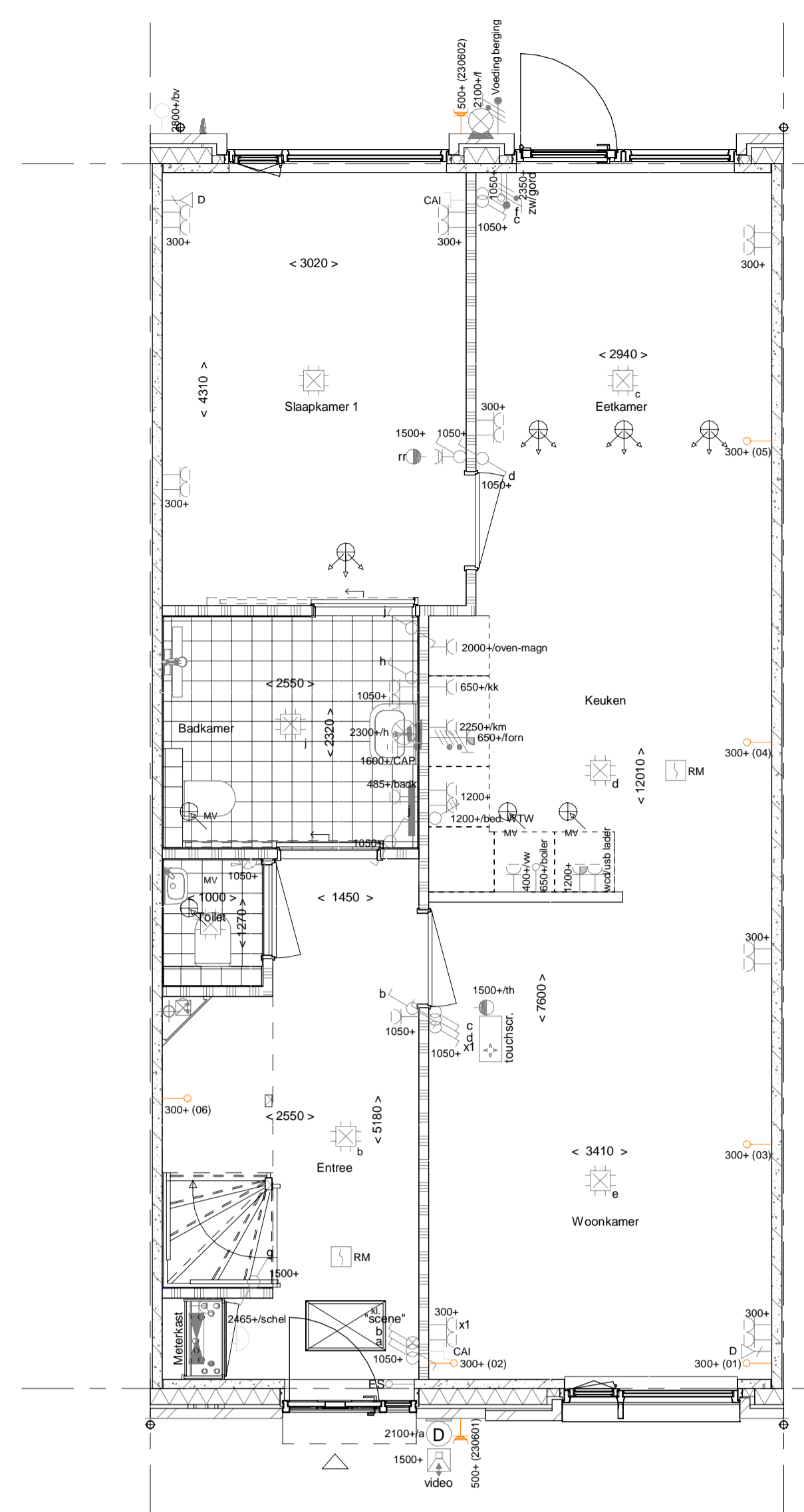
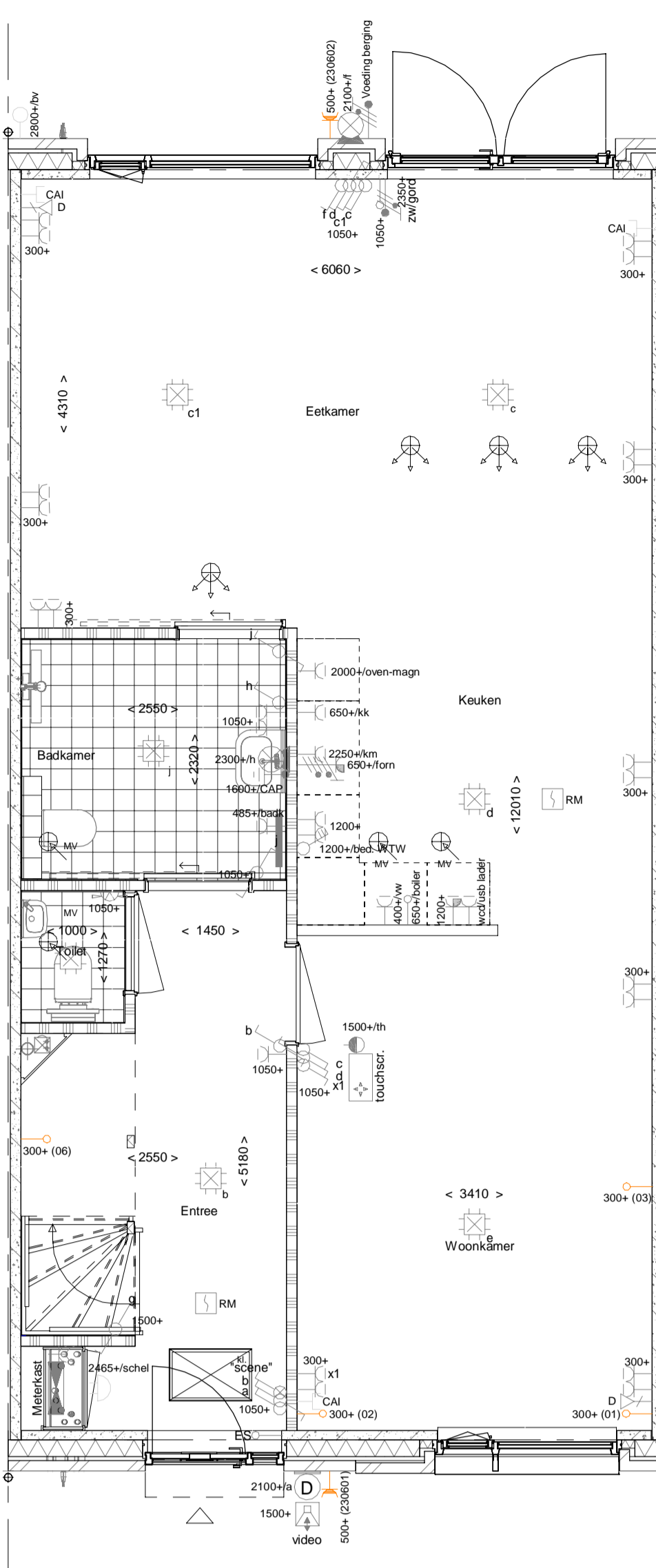


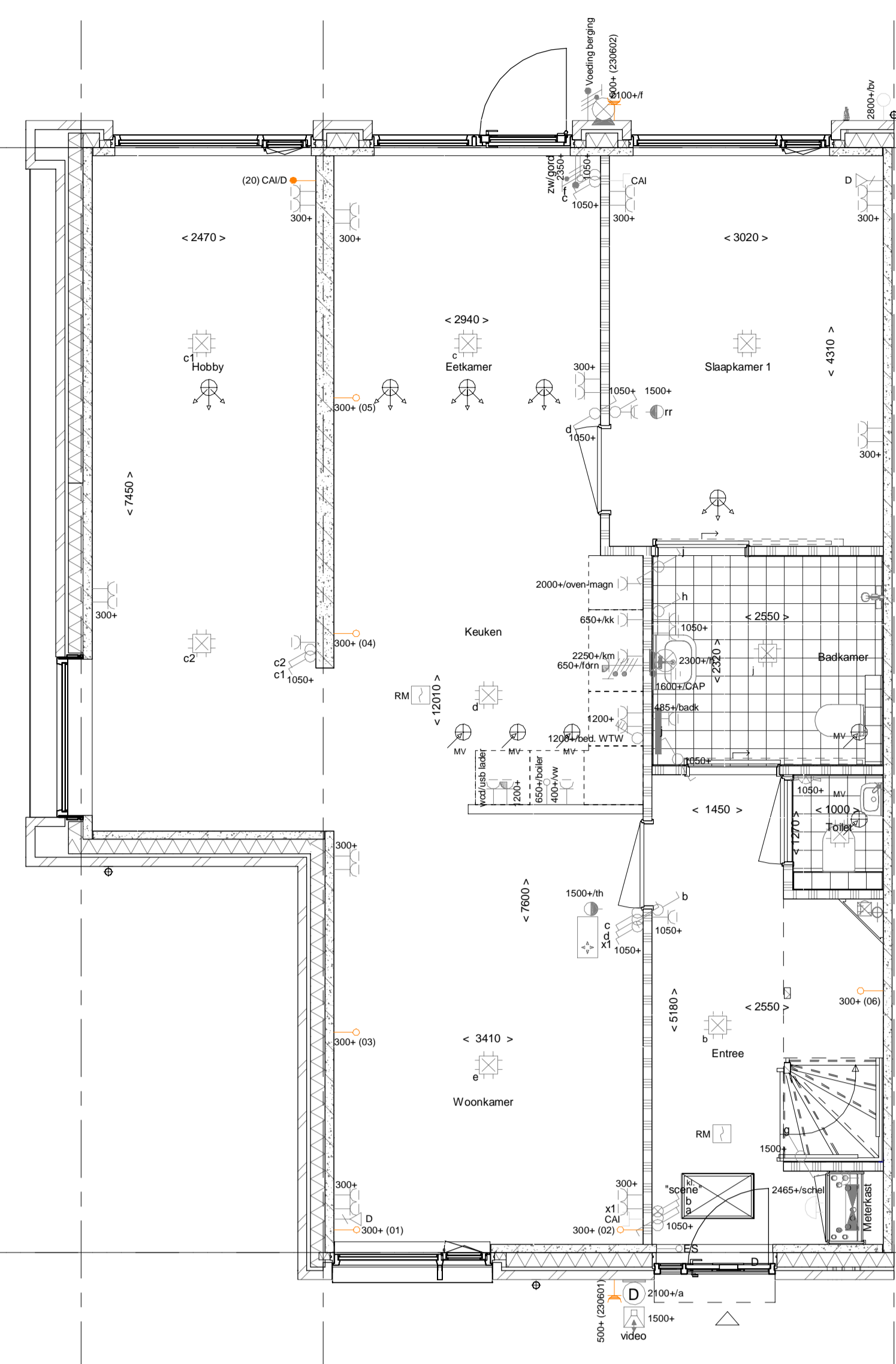
- AG5008 - Achtergevel voorzien van een schuifpui tpv de eetkamer
- AG5010 - Achtergevel voorzien van een schuifpui tpv de slaapkamer



PL0001 - Plattegrond begane grond basis

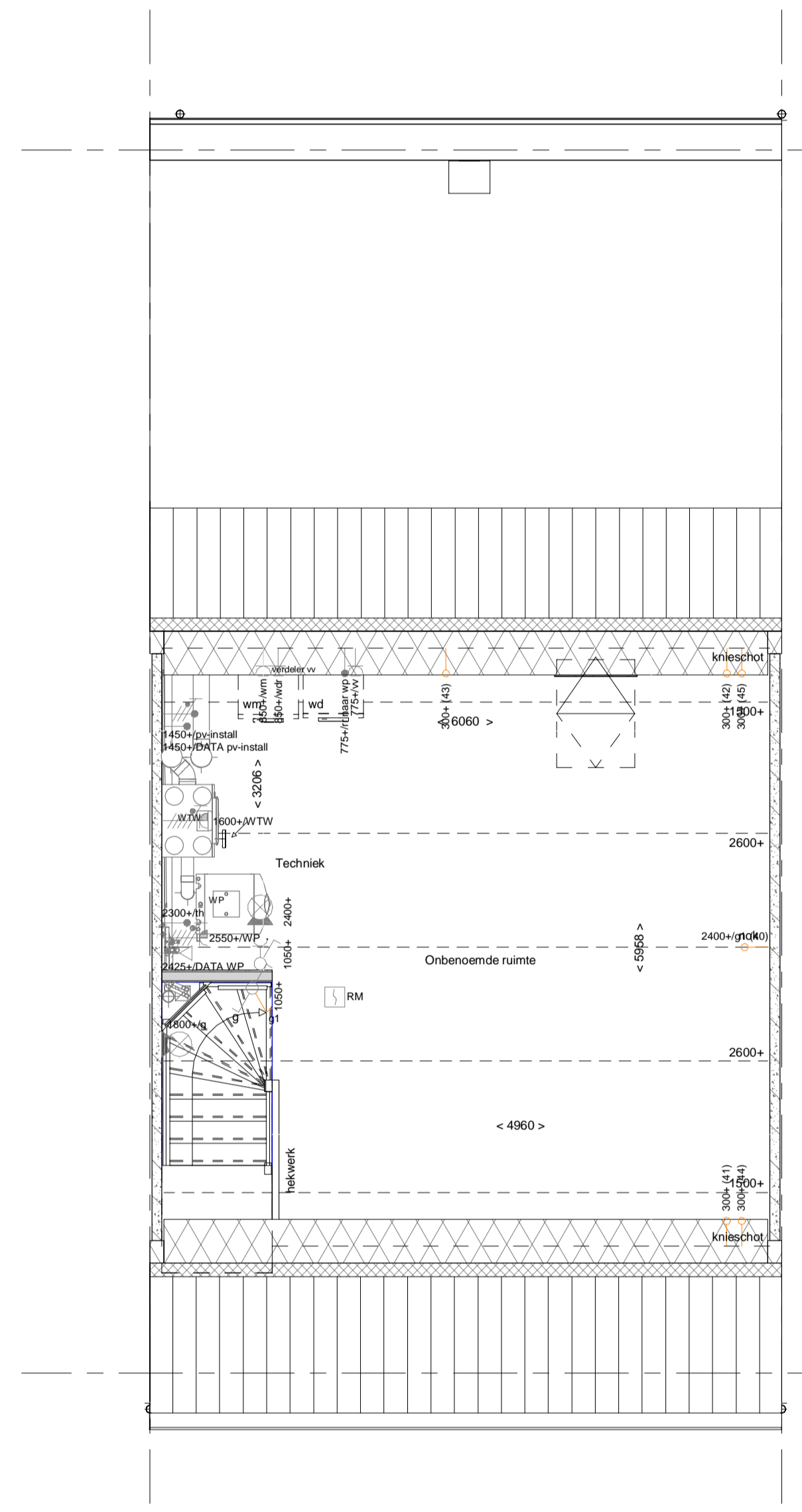


- PL0012 - Vervallen wand tussen slaapkamer en eetkamer
- AG5007 - Achtergevel voorzien van openslaande deuren tpv de eetkamer
- 205000 - Buitenkraan in voorgevel

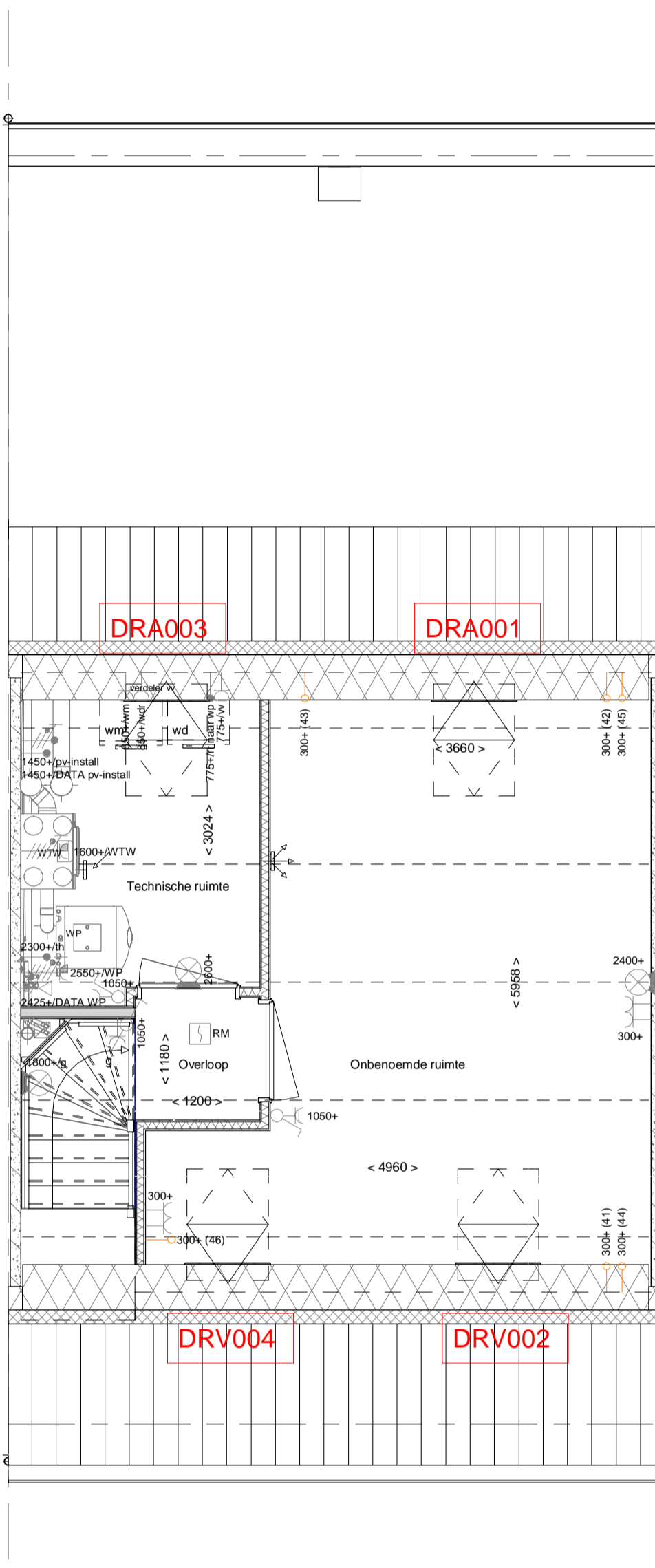


AB6390 - Realiseren zijkantbouw (gelte alleen voor bouwnummer 12)

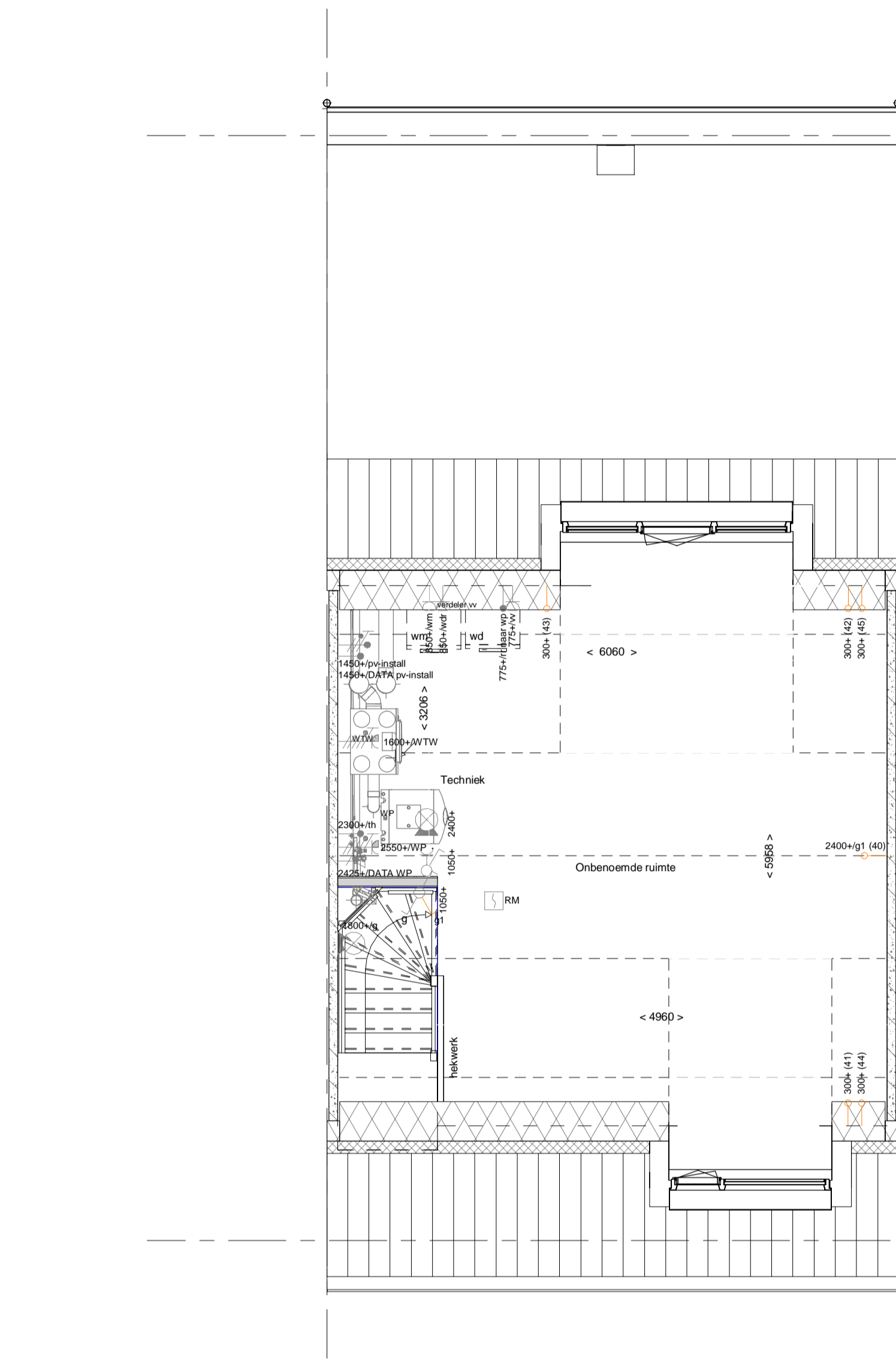
begane grond
1 : 50



PL0101 - Plattegrond 1e verdieping basis

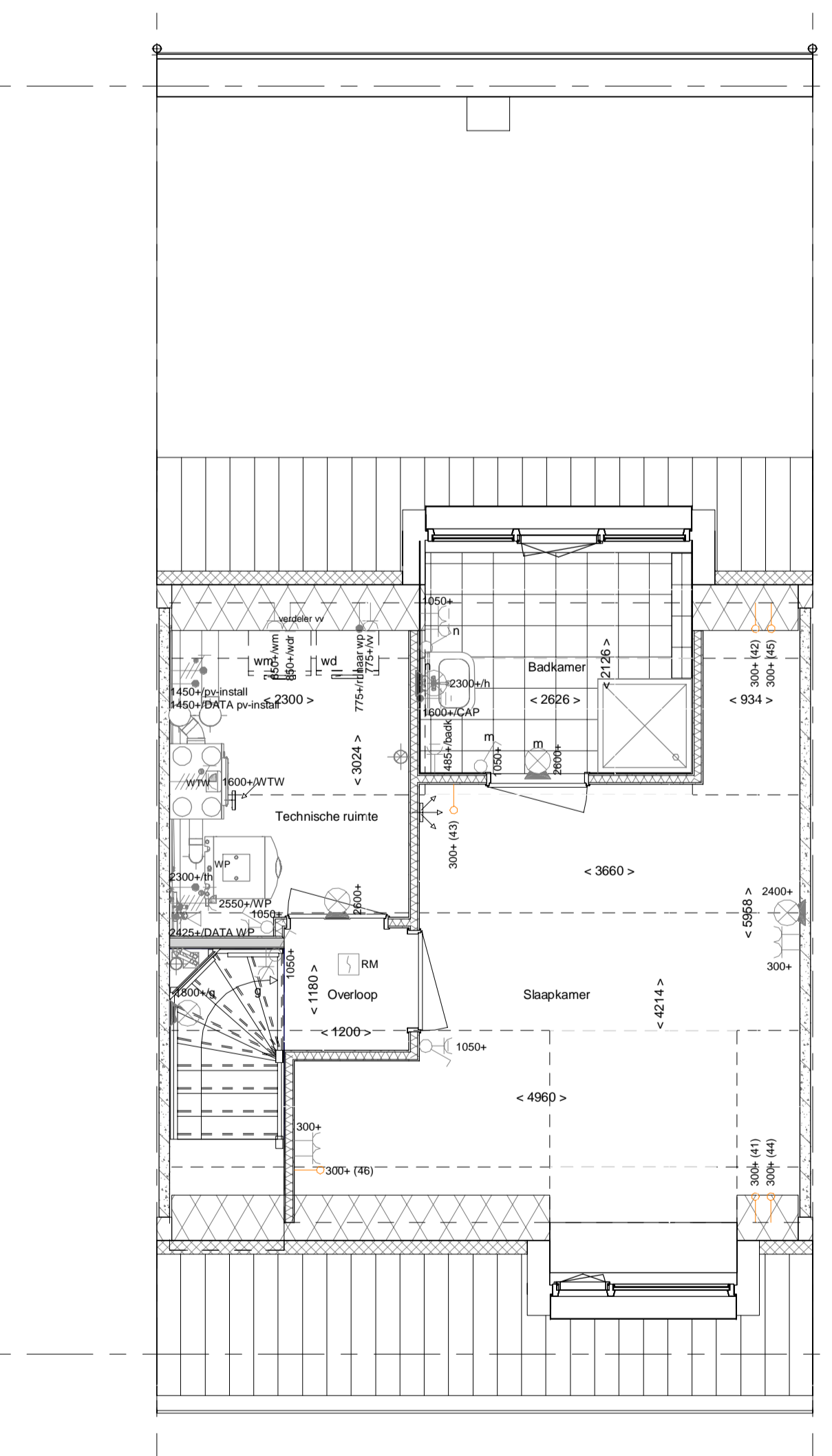


- PL0108 - Indeling met een overloop, technische ruimte en 1 oriënterende ruimte
- DRA001 - Dakraam Fakro FTW-V03 780x1400mm in de achtergevel, boven de eetkamer (gelte alleen voor de bouwnummers 1, 3, 4, 7, 8, 9 en 12)
- DRV002 - Dakraam Fakro FTW-V03 780x1400mm in de voorgevel, boven de woonkamer (gelte alleen voor de bouwnummers 2, 5, 6, 10 en 11)
- DRA003 - Dakraam Fakro FTW-V03 780x1400mm in de achtergevel, boven de slaapkamer
- DRV004 - Dakraam Fakro FTW-V03 780x1400mm in de voorgevel, boven de entree hal

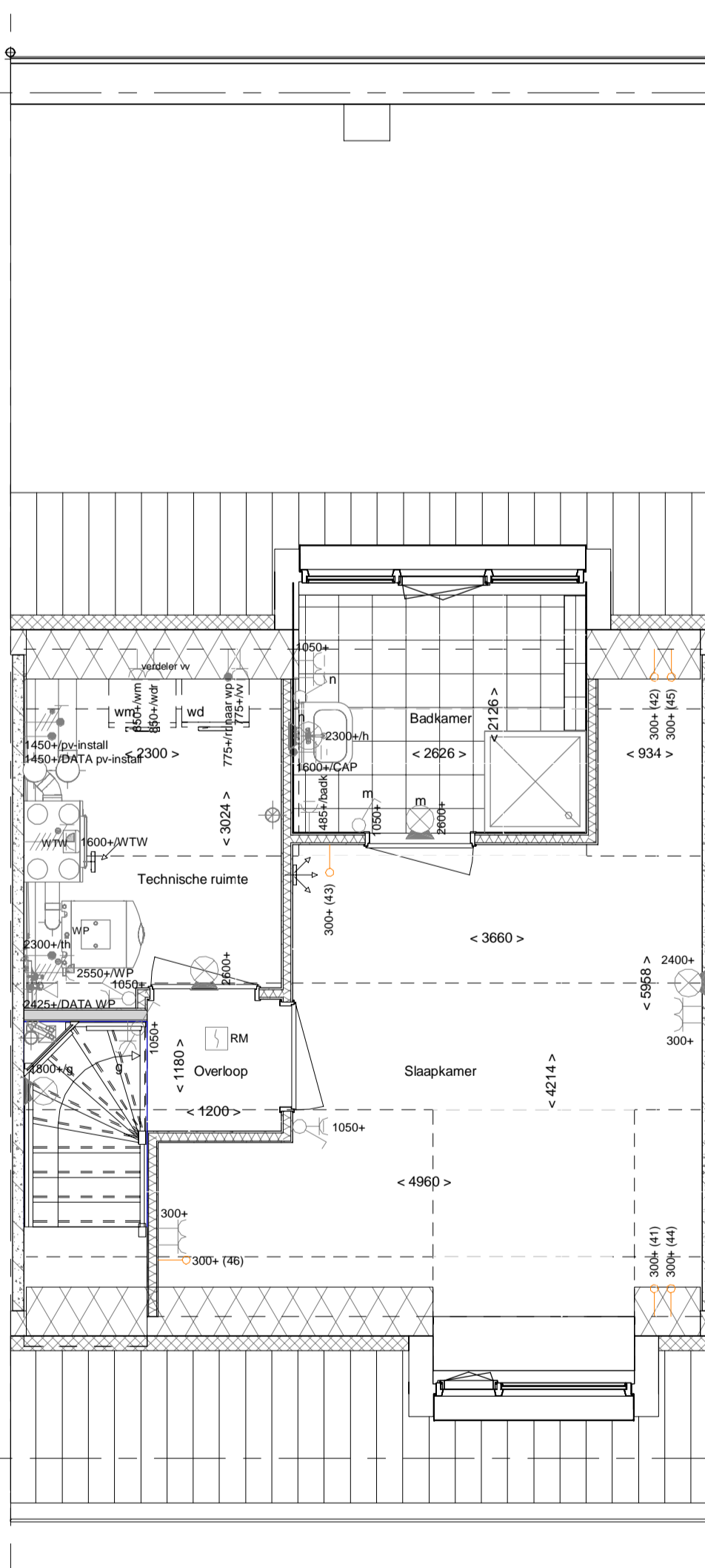


- DKA300 - Dakkapel in de achtergevel (buitenwerks circa 3,0 m³ zonder overstek)
- DKV223 - Dakkapel in de voorgevel (buitenwerks circa 2,23 m³ zonder overstek) (gelte alleen voor de bouwnummers 2, 5, 6, 10 en 11)

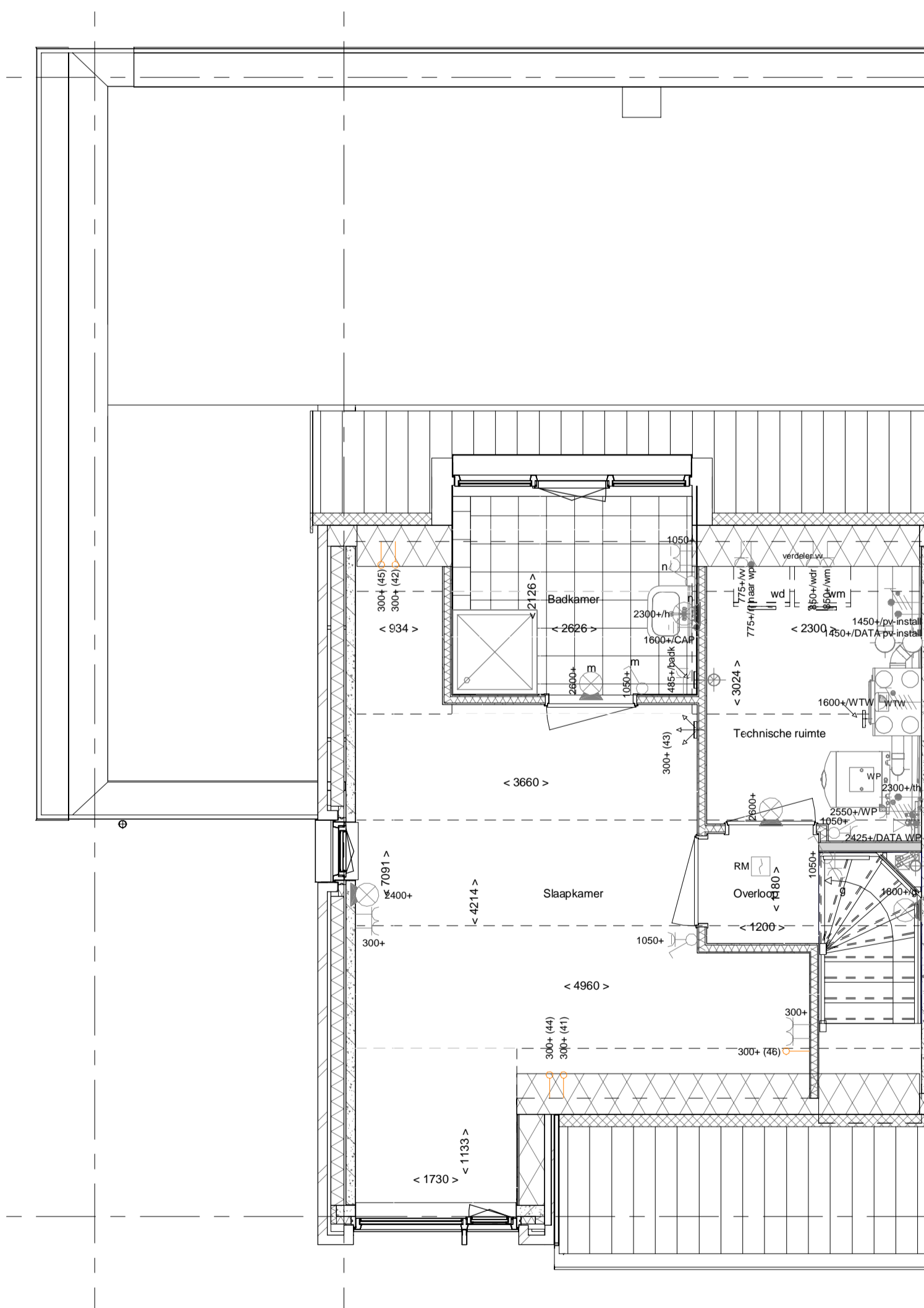
1e verdieping
1 : 50



PL0109 - Plattegrond 1e verdieping met overloop, technische ruimte, slaapkamer en badkamer (voorzien van douchebak en dakkapel achter) (gelte alleen voor de bouwnummers 3, 4, 7, 8 en 9)



PL0110 - Plattegrond 1e verdieping met overloop, technische ruimte, slaapkamer en badkamer (voorzien van douchebak en dakkapel voor en achter) (gelte alleen voor de bouwnummers 2, 5, 6, 10 en 11)



AB6390 - Realiseren zijkantbouw (gelte alleen voor bouwnummer 12)
PL0111 - Plattegrond 1e verdieping met overloop, technische ruimte, slaapkamer en badkamer (voorzien van douchebak en dakkapel achter) (gelte alleen voor de bouwnummers 1 en 12)

- ### ELEKTRISCHE INSTALLATIE
- Aansluitpunt 1 fase, nul en beschermingscontact. pv-install bedraad, niet afgemonteerd (boos in mk)
 - Aansluitpunt voeding PV-installatie (indien PV-install aanwezig)
 - Aansluitpunt niet bedraad
 - Loze liding wordt bedraad met CAI en UTP kabel, niet afgemonteerd, en op rol in meterkast (pv met alleen bedraad met UTP kabel)
 - Aansluitpunt TV wordt bedraad met CAI en UTP kabel, afgemonteerd met CAI wandcontactdoos en female stekkerke in meterkast
 - Aansluitpunt DATA wordt bedraad met CAI en UTP kabel, afgemonteerd met R45 wandcontactdoos en R45 stekkerke in meterkast (afgemonteerd DATA indien PV-install aanwezig)
 - Armatuur met invoergevel aan buitenzijde, op wand
 - Bel
 - Centraal aardpunt
 - Centraalkaas tlv verlichting
 - Drakknop
 - Enkelpolige schakelaar met wandcontactdoos, verhoogde aanrakingsveiligheid
 - Aansluitpunt tlv armatuur op wand
 - Melder, rook, optisch op ketelnet conform NEN 2555
 - Schakelaar, 1 polig
 - Schakelaar, 1 polig, met ingebouwde signaallamp, scene schakelaar "ALLES UIT" free@home
 - Schakelaar, serie
 - Schakelaar, wissel
 - Schakelaar, wissel-enkelpolig
 - Schakelaar, wissel-enkelpolig met ingebouwde signaallamp
 - Schakelaar, 3 standen tlv bediening ventilatie
 - Bewegingsschakelaar
 - Sturing naar wp (B), sturing naar vloerverwarming (v)
 - Balkmeester
 - Comforbediening met touchscreen
 - Audio- en videodubbel
 - Loze voorziening voor later aan te brengen elektr. skitplaat
 - Loze voorziening tlv elektr. gordijnzovering
 - Verdeelinrichting
 - Wandcontactdoos 1-voudig met beschermingscontact, verhoogde aanrakingsveiligheid
 - Wandcontactdoos 1-voudig met beschermingscontact, waterdicht
 - Wandcontactdoos 2-voudig met beschermingscontact, verhoogde aanrakingsveiligheid
 - Wandcontactdoos met wisselschakelaar, verhoogde aanrakingsveiligheid
 - Wandcontactdoos, perlix, 2x230V tlv fornuis
 - Wandcontactdoos, perlix, m 230V, WP 400V

- ### CENTRALE VERWARMING - EN WATERINSTALLATIE
- hwa o - horewateraafvoer voor positie zie blokoversicht
 - bu - buienkraan voorstijf
 - op - opstelplaats warmtepomp (WP)
 - ep - opstelplaats expansievat
 - VENTILATIE INSTALLATIE
 - op - opstelplaats gebalanceerde ventilatie (WTW)
 - af - afzuigpunt mechanische ventilatie plafond
 - afw - afzuigpunt mechanische ventilatie wand
 - to - toevoerpunt mechanische ventilatie plafond
 - toe - toevoerpunt mechanische ventilatie wand

- ### BOUWKUNDIG RENVOOI
- Kruipkuk
 - Entree symbool
 - betonwanden - langsnijvel 50 mm - kopgevel en woningscheidende wanden 100 mm
 - isolatie 160 mm
 - metalwerk 100 mm
 - gasbeton 70/100 mm
 - ongeloteerde metalstud wand 100 mm
 - geloteerde metalstud wand 100 mm
 - lichte scheidingwand
 - dakpakket
 - ribbenvloer 350 mm
 - betonvloer 200 mm
 - dekvlber 70 mm
 - wandafgelwerk vlg. technische omschrijving
 - OPSTELPLAATS
 - wm = wasmachine
 - wl = wasdroger
 - Drainering
 - Vogelvlber
 - L - L
 - * Akoestische rooster / vaktkoppel / stofroepel slaapkamerdeuren

Bouwnummers 1 t/m 12

Wijziging nr.	Wijziging datum	Wijziging omschrijving

Projectnaam: Dijkstraten, 20 Woningen
 Projectlocatie: Beest
 Projectnr.: G.100773_11476

Opdrachtgever: Heijmans Vastgoed BV
 Architect: FAAM Architects
 Projectfase: Verkooptekening
 Onderswerp: **Plattegrond opties B07v1_63 (Blok A + B)**

heijmans
 Woningbouw

Dinsdammolen 11 Postbus 4022 T 011 - 266 20 00
 2600 AM Rotterdam 2006 AA Rotterdam F 011 - 266 20 05

Formaat: A0
 Schaal: 1:50
 Datum: 23-11-2018
 Class.: R3

VK-1.910